

**Схема расположения земельного участка  
на кадастровом плане территории  
№29:16:261501  
Система координат МСК - 29 зона 2**

Утверждена

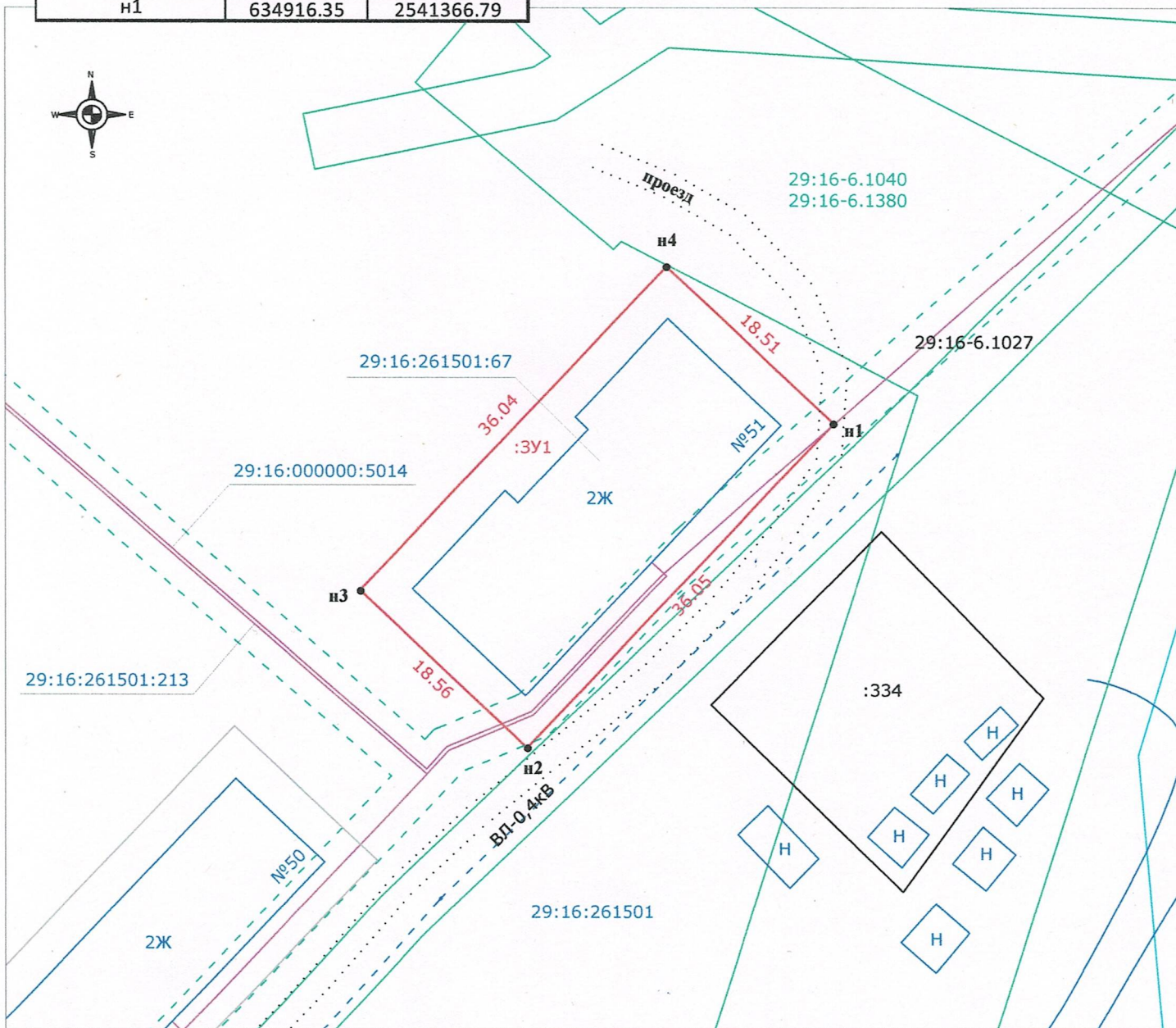
Постановлением Администрации муниципального образования "Приморский муниципальный район"

от " \_\_\_\_\_ " \_\_\_\_\_ 2023г. № \_\_\_\_\_

**ПРИМЕЧАНИЕ:**

Образуемый земельный участок частично обременен охранной зоной сети водопровода площадью 114 кв.м. и сети отопления площадью 70 кв.м.

Условный номер земельного участка		:ЗУ1
Площадь земельного участка 668 м2		
Обозначение характерных точек	Координаты, м.	
	Х	У
1	2	3
н1	634916.35	2541366.79
н2	634890.15	2541342.03
н3	634902.89	2541328.53
н4	634929.05	2541353.33
н1	634916.35	2541366.79



**Условные обозначения:**

- граница кадастрового квартала;
- граница образуемого земельного участка, сведения о которой достаточны для определения ее местоположения
- обозначение характерной точки границы образуемого земельного участка, сведения о которой позволяют однозначно определить ее местоположение на местности
- обозначение кадастрового квартала
- образуемый земельный участок

**Масштаб 1:500**



Кадастровый инженер

\_Шаламов Т.Ю.