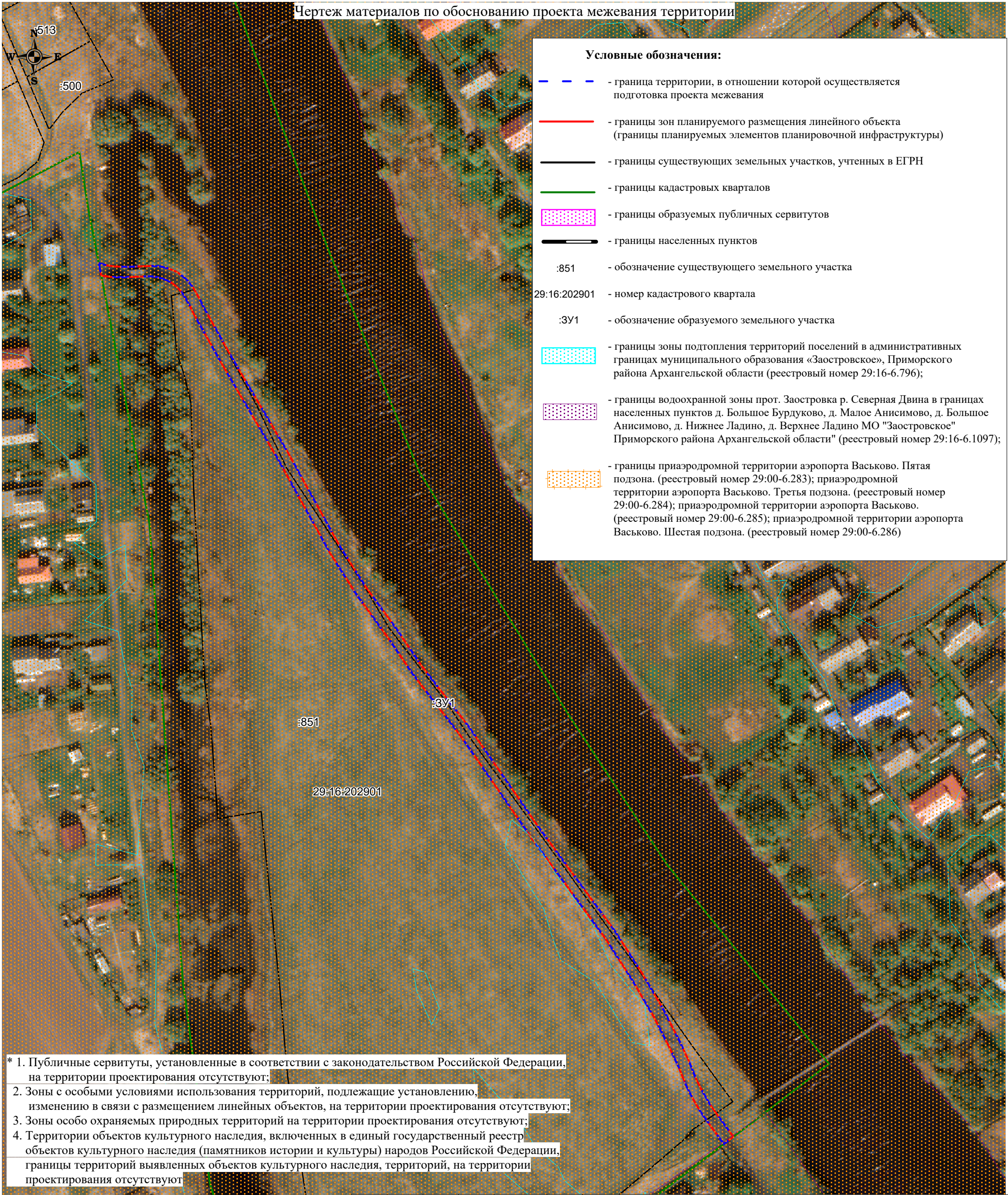


Проект межевания территории
для размещения линейного объекта "Автомобильная дорога к жилым домам №61-71 в д. Верхнее Ладино муниципального образования
сельского поселения "Заостровское" в Приморском муниципальном районе Архангельской области

Чертеж материалов по обоснованию проекта межевания территории



Условные обозначения:

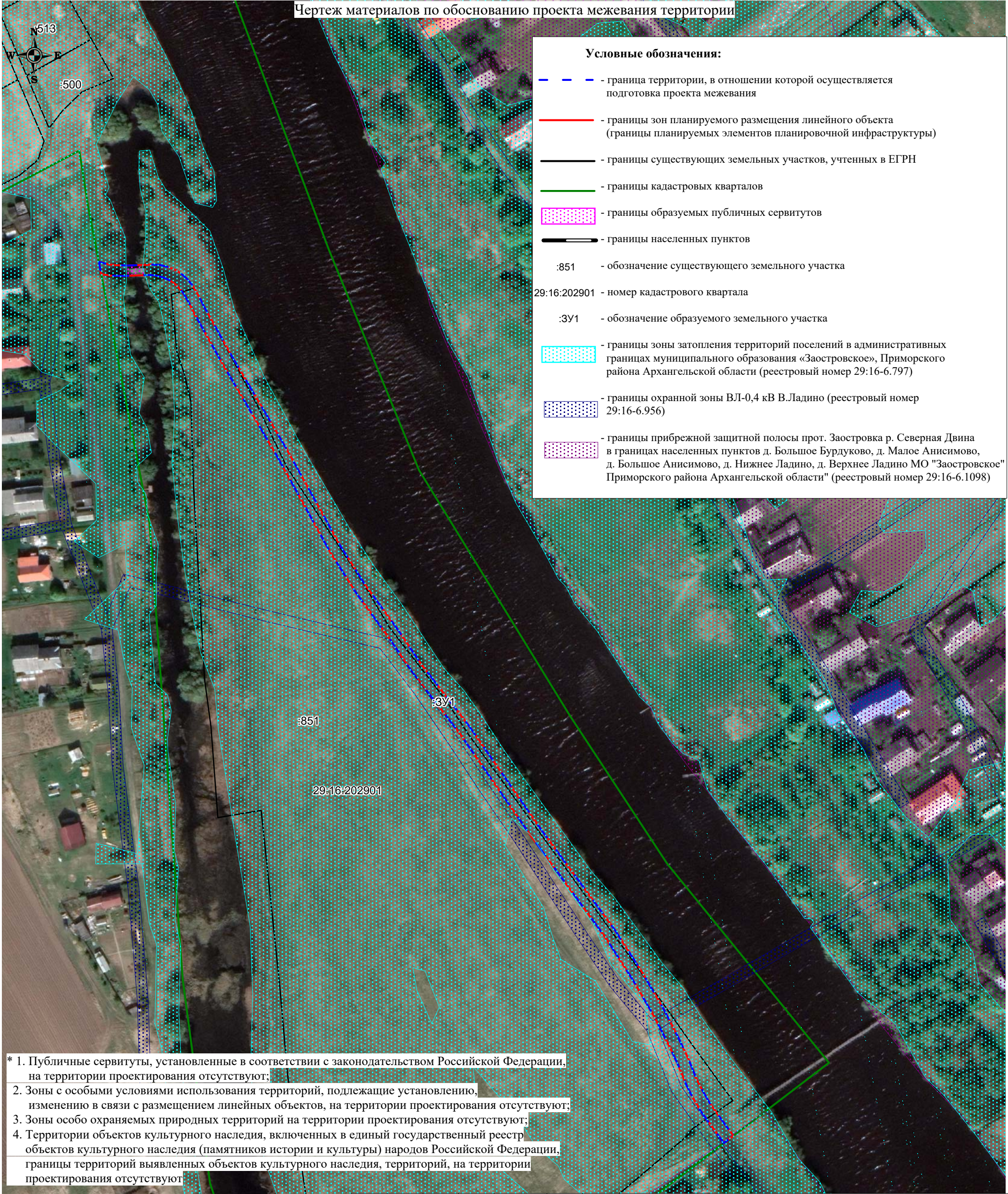
- граница территории, в отношении которой осуществляется подготовка проекта межевания
- границы зон планируемого размещения линейного объекта (границы планируемых элементов планировочной инфраструктуры)
- границы существующих земельных участков, учтенных в ЕГРН
- границы кадастровых кварталов
- границы образуемых публичных сервитутов
- границы населенных пунктов
- :851 - обозначение существующего земельного участка
- 29:16:202901 - номер кадастрового квартала
- :3У1 - обозначение образуемого земельного участка
- границы зоны подтопления территорий поселений в административных границах муниципального образования «Заостровское», Приморского района Архангельской области (реестровый номер 29:16-6.796);
- границы водоохранной зоны прот. Заостровка р. Северная Двина в границах населенных пунктов д. Большое Бурдуково, д. Малое Анисимова, д. Большое Анисимова, д. Нижнее Ладино, д. Верхнее Ладино МО "Заостровское" Приморского района Архангельской области" (реестровый номер 29:16-6.1097);
- границы приаэродромной территории аэропорта Васьково. Пятая подзона. (реестровый номер 29:00-6.283); приаэродромной территории аэропорта Васьково. Третья подзона. (реестровый номер 29:00-6.284); приаэродромной территории аэропорта Васьково. (реестровый номер 29:00-6.285); приаэродромной территории аэропорта Васьково. Шестая подзона. (реестровый номер 29:00-6.286)

- * 1. Публичные сервитуты, установленные в соответствии с законодательством Российской Федерации, на территории проектирования отсутствуют;
- 2. Зоны с особыми условиями использования территорий, подлежащие установлению, изменению в связи с размещением линейных объектов, на территории проектирования отсутствуют;
- 3. Зоны особо охраняемых природных территорий на территории проектирования отсутствуют;
- 4. Территории объектов культурного наследия, включенных в единый государственный реестр объектов культурного наследия (памятников истории и культуры) народов Российской Федерации, границы территорий выявленных объектов культурного наследия, территорий, на территории проектирования отсутствуют

						Заказчик: Администрация МО "Заостровское"		
						Проект межевания территории для размещения линейного объекта "Автомобильная дорога к жилым домам №61-71 в д. Верхнее Ладино муниципального образования сельского поселения "Заостровское" в Приморском муниципальном районе Архангельской области		
Изм.	Кол.уч.	Лист	№ док.	Подп.	Дата		Стадия	Лист
Составил:		Лодде П.А.					П	1
								Листов
								2
						Чертеж материалов по обоснованию проекта межевания территории, масштаб 1:1500	ИП Лодде П.А.	

Проект межевания территории
для размещения линейного объекта "Автомобильная дорога к жилым домам №61-71 в д. Верхнее Ладино муниципального образования
сельского поселения "Заостровское" в Приморском муниципальном районе Архангельской области

Чертеж материалов по обоснованию проекта межевания территории



						Заказчик: Администрация МО "Заостровское"		
						Проект межевания территории для размещения линейного объекта "Автомобильная дорога к жилым домам №61-71 в д. Верхнее Ладино муниципального образования сельского поселения "Заостровское" в Приморском муниципальном районе Архангельской области		
Изм.	Кол.уч.	Лист	№ док.	Подп.	Дата		Стадия	Лист
Составил:		Лодде П.А.					П	2
								Листов
								2
						Чертеж материалов по обоснованию проекта межевания территории, масштаб 1:1500	ИП Лодде П.А.	