

Схема расположения границ публичного сервитута объекта электросетевого хозяйства:

"ВЛ-10кВ Л10-18-15",

расположенного по адресу: Архангельская область, Приморский район

Площадь испрашиваемого публичного сервитута 174 737 кв.м

Каталог координат: Приложение 1 на 5 листах

Система координат: МСК-29, зона 2

Кадастровые номера земельных участков, в отношении которых испрашивается публичный сервитут: Приложение 2.

Утверждена

(наименование документа об утверждении, включая

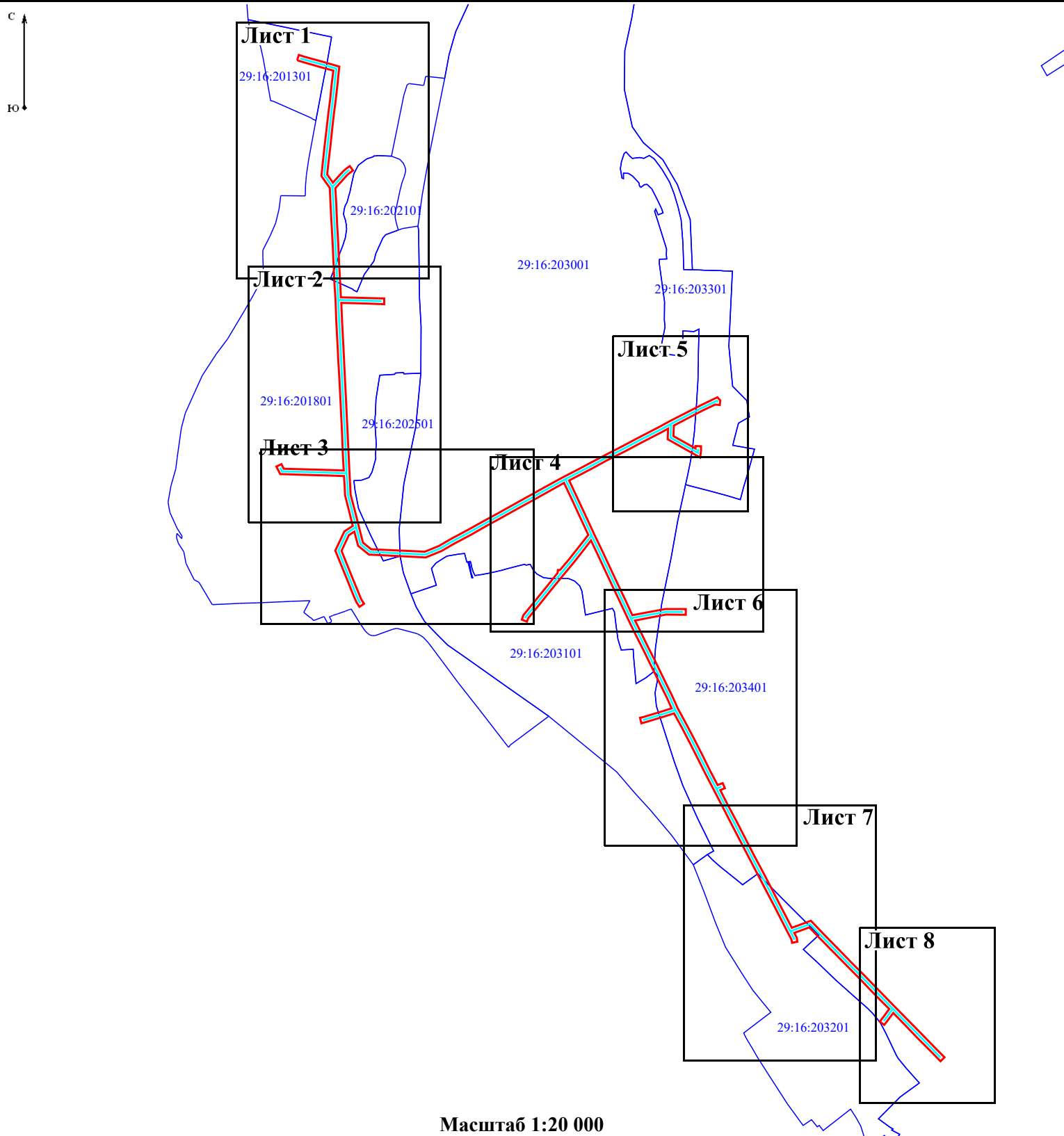
наименования органов государственной власти или

органов местного самоуправления, принявших

решение об утверждении схемы или подписавших соглашение о перераспределении земельных участков)

от _____ № _____

Схема расположения листов



Условные обозначения:

_____ - граница объекта электросетевого хозяйства;

_____ - проектные границы публичного сервитута;

29:16:0000000 - номер и граница кадастрового квартала;

Схема расположения границ публичного сервитута объекта электросетевого хозяйства:
"ВЛ-10кВ Л10-18-15",
расположенного по адресу: Архангельская область, Приморский район

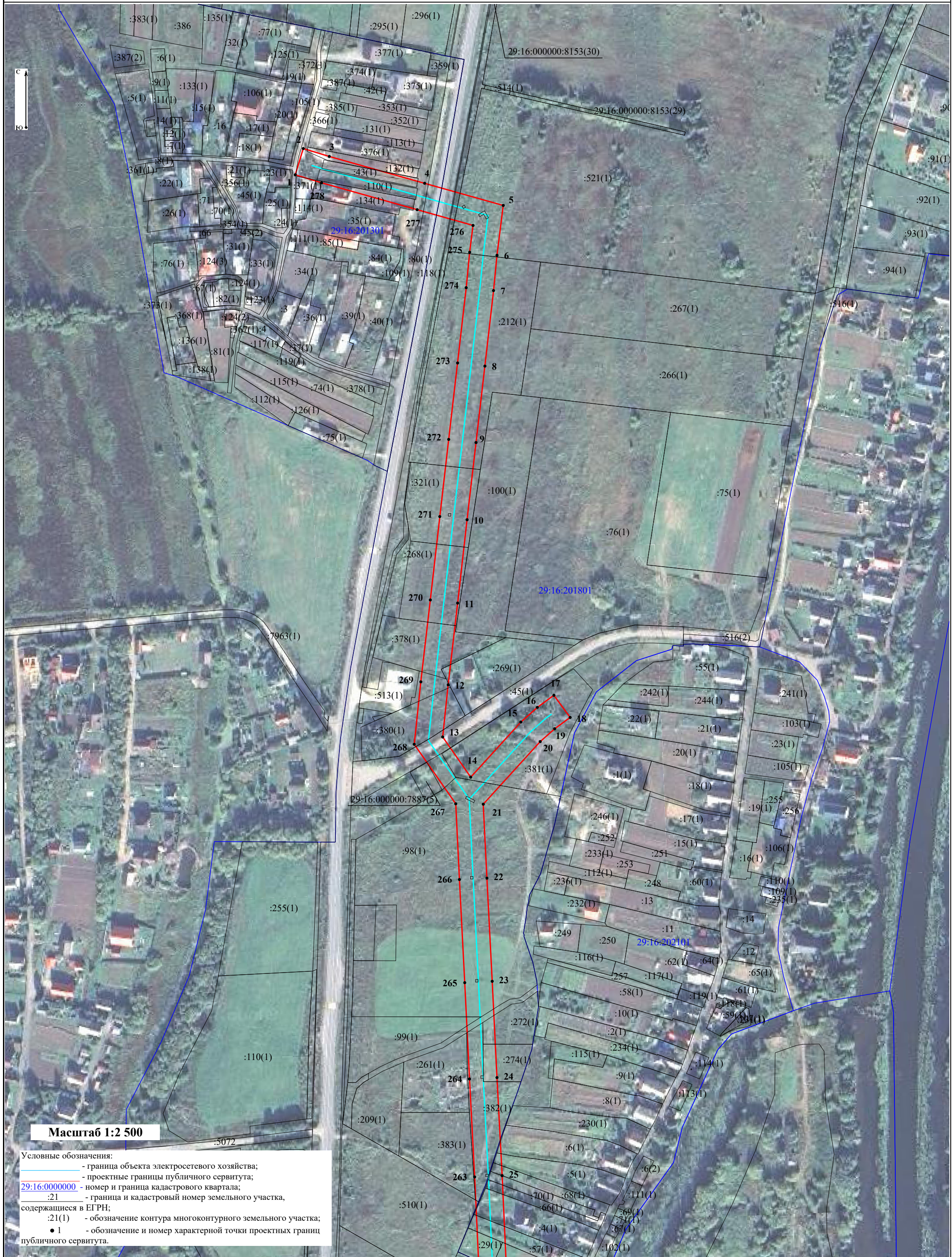
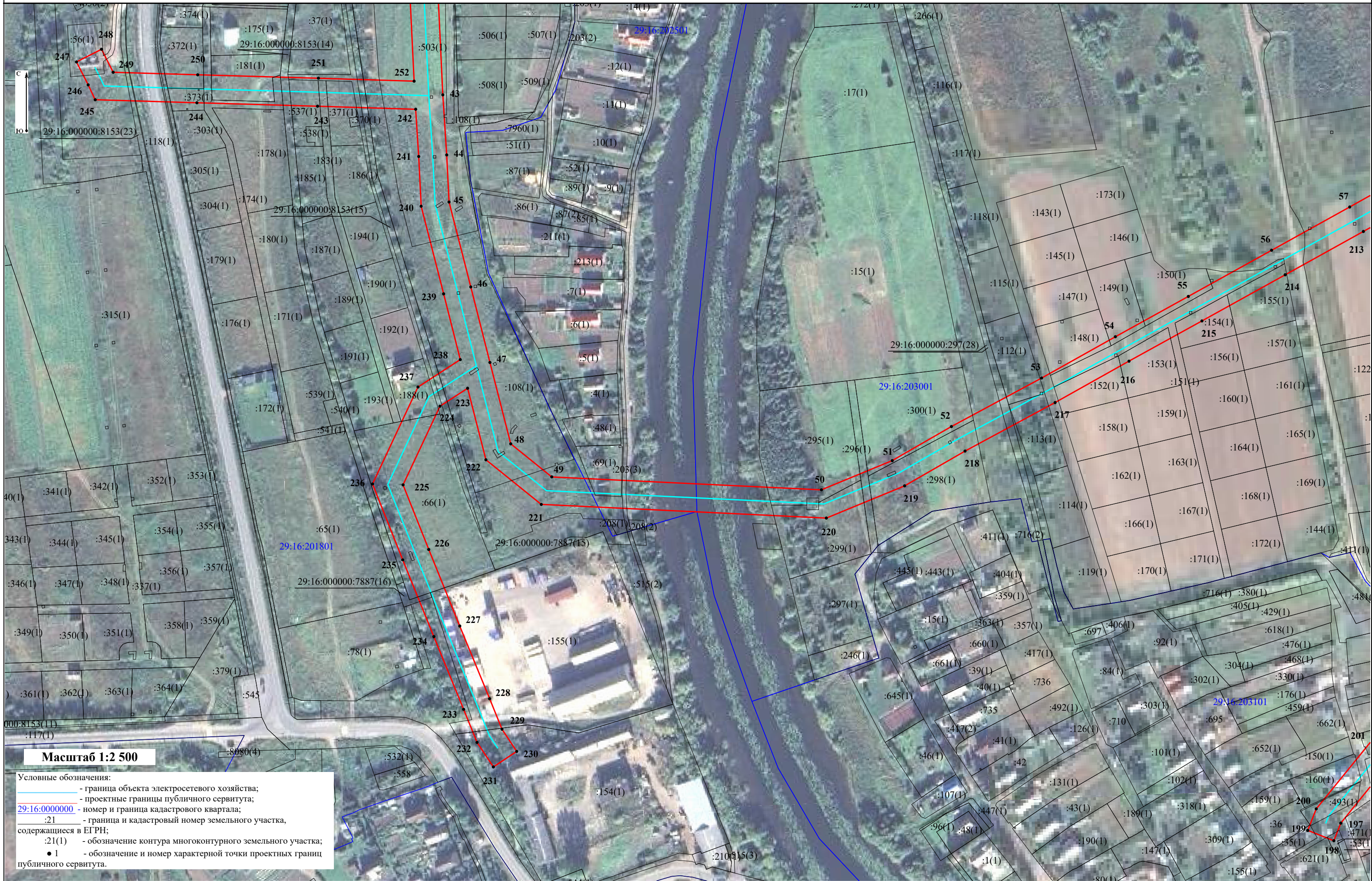


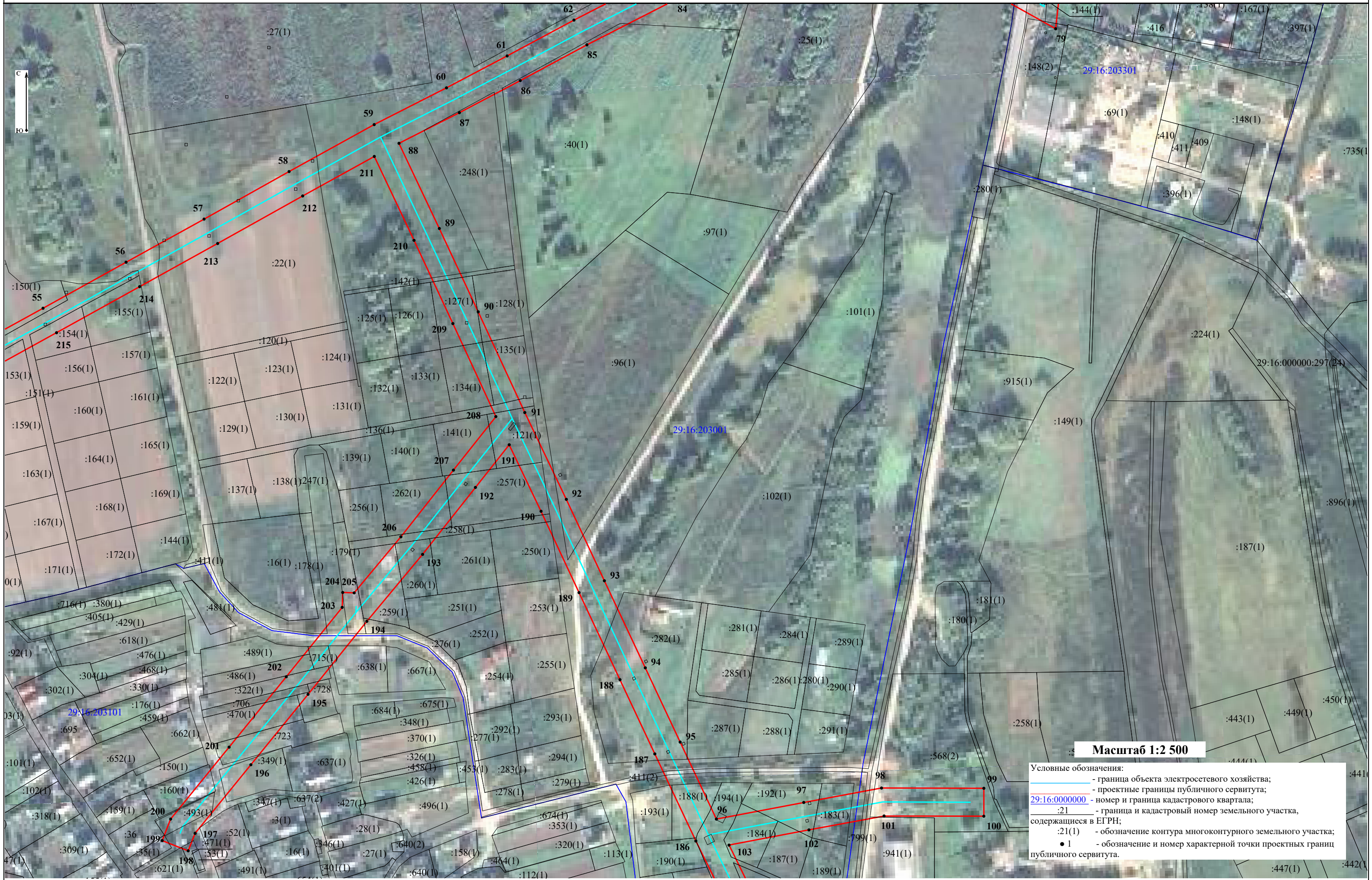
Схема расположения границ публичного сервитута объекта электросетевого хозяйства:
"ВЛ-10кВ Л10-18-15",
расположенного по адресу: Архангельская область,
Приморский район



Масштаб 1:2 500

- Условные обозначения:
- граница объекта электросетевого хозяйства;
 - проектные границы публичного сервитута;
 - 29:16:0000000 - номер и граница кадастрового квартала;
 - :21 - граница и кадастровый номер земельного участка, содержащегося в ЕГРН;
 - :21(1) - обозначение контура многоконтурного земельного участка;
 - 1 - обозначение и номер характерной точки проектных границ публичного сервитута.

Схема расположения границ публичного сервитута объекта электросетевого хозяйства:
"ВЛ-10кВ Л10-18-15",
расположенного по адресу: Архангельская область,
Приморский район



Масштаб 1:2 500

- Условные обозначения:
- граница объекта электросетевого хозяйства;
 - проектные границы публичного сервитута;
 - 29:16:0000000 - номер и граница кадастрового квартала;
 - :21 - граница и кадастровый номер земельного участка, содержащегося в ЕГРН;
 - :21(1) - обозначение контура многоконтурного земельного участка;
 - 1 - обозначение и номер характерной точки проектных границ публичного сервитута.

Схема расположения границ публичного сервитута объекта электросетевого хозяйства:
"ВЛ-10кВ Л10-18-15",
расположенного по адресу: Архангельская область,
Приморский район

Лист 5



Схема расположения границ публичного сервитута объекта электросетевого хозяйства:
 "ВЛ-10кВ Л10-18-15",
 расположенного по адресу: Архангельская область,
 Приморский район



Масштаб 1:2 500

- Условные обозначения:
- граница объекта электросетевого хозяйства;
 - проектные границы публичного сервитута;
 - 29:16:000000 - номер и граница кадастрового квартала;
 - :21 - граница и кадастровый номер земельного участка, содержащиеся в ЕГРН;
 - :21(1) - обозначение контура многоконтурного земельного участка;
 - 1 - обозначение и номер характерной точки проектных границ публичного сервитута.

Схема расположения границ публичного сервитута объекта электросетевого хозяйства:
 "ВЛ-10кВ Л10-18-15",
 расположенного по адресу: Архангельская область,
 Приморский район



Масштаб 1:2 500

- Условные обозначения:
- граница объекта электросетевого хозяйства;
 - проектные границы публичного сервитута;
 - 29:16:0000000 - номер и граница кадастрового квартала;
 - :21 - граница и кадастровый номер земельного участка, содержащегося в ЕГРН;
 - :21(1) - обозначение контура многоконтурного земельного участка;
 - 1 - обозначение и номер характерной точки проектных границ публичного сервитута.

**Каталог координат границ публичного сервитута
объекта электросетевого хозяйства: «ВЛ-10кВ Л10-18-15»**

Площадь публичного сервитута: 174 737 кв.м.		
Метод определения координат: Метод спутниковых геодезических измерений (определений)		
Система координат: МСК – 29, зона 2		
Средняя квадратичная погрешность определения координат характерных точек контура (Mt) = 0,10 м		
Обозначение характерных точек границ	Координаты, м	
	X	Y
1	2	3
1	647628.33	2518389.07
2	647648.80	2518395.31
3	647642.63	2518415.55
4	647621.72	2518489.74
5	647604.46	2518550.90
6	647565.62	2518546.06
7	647538.09	2518543.34
8	647479.22	2518536.64
9	647419.64	2518529.73
10	647359.48	2518522.79
11	647294.52	2518515.42
12	647230.78	2518508.05
13	647190.15	2518503.76
14	647158.81	2518525.57
15	647201.79	2518564.61
16	647213.22	2518577.46
17	647222.64	2518590.31
18	647205.38	2518602.97
19	647196.55	2518590.93
20	647186.56	2518579.68
21	647137.76	2518535.37
22	647080.11	2518538.21
23	646999.72	2518542.32
24	646924.68	2518546.04
25	646848.25	2518550.03
26	646771.83	2518553.53
27	646718.86	2518556.73
28	646717.93	2518593.16
29	646716.32	2518654.86
30	646714.03	2518722.68
31	646692.64	2518721.96
32	646694.93	2518654.22
33	646696.54	2518592.60
34	646697.43	2518557.79
35	646633.36	2518560.33
36	646519.37	2518566.24
37	646484.39	2518567.91
38	646395.39	2518572.41
39	646328.70	2518575.72
40	646257.43	2518579.32
41	646185.80	2518582.87
42	646115.72	2518585.71
43	646043.71	2518589.17
44	645997.83	2518592.14
45	645961.84	2518593.87
46	645896.96	2518610.50
47	645839.28	2518625.12
48	645777.10	2518641.02
49	645751.85	2518672.34
50	645741.99	2518878.24
51	645764.27	2518932.31
52	645790.28	2518977.48

53	645827.40	2519046.35
54	645858.94	2519102.67
55	645889.70	2519158.38
56	645924.99	2519221.94
57	645958.03	2519281.61
58	645994.47	2519346.67
59	646030.46	2519411.82
60	646058.62	2519467.14
61	646083.07	2519513.53
62	646110.55	2519564.66
63	646145.84	2519633.73
64	646181.38	2519700.16
65	646220.26	2519775.60
66	646243.04	2519817.27
67	646303.70	2519934.97
68	646334.81	2519999.68
69	646323.30	2520010.39
70	646305.26	2520008.83
71	646306.81	2519990.82
72	646284.54	2519944.51
73	646226.91	2519832.67
74	646185.93	2519830.71
75	646138.61	2519915.13
76	646147.58	2519915.48
77	646146.73	2519936.87
78	646130.71	2519936.23
79	646103.89	2519933.29
80	646173.74	2519808.70
81	646215.06	2519810.68
82	646201.36	2519785.63
83	646162.43	2519710.11
84	646126.88	2519643.65
85	646091.60	2519574.59
86	646064.18	2519523.58
87	646039.62	2519476.98
88	646016.10	2519430.79
89	645950.84	2519461.67
90	645886.97	2519491.42
91	645809.81	2519527.03
92	645743.26	2519558.84
93	645680.85	2519587.95
94	645614.13	2519619.26
95	645557.25	2519645.93
96	645498.23	2519673.68
97	645510.97	2519740.53
98	645522.00	2519800.03
99	645521.83	2519878.34
100	645500.43	2519878.30
101	645500.60	2519801.97
102	645489.94	2519744.48
103	645478.28	2519683.34
104	645440.43	2519702.00
105	645374.91	2519734.50
106	645322.73	2519760.10
107	645250.77	2519795.58
108	645191.30	2519825.07
109	645138.76	2519848.25
110	645081.24	2519879.96
111	645020.19	2519911.95
112	644959.68	2519942.25
113	644899.51	2519972.36
114	644845.93	2520000.16
115	644854.02	2520019.93

116	644834.22	2520028.05
117	644826.84	2520010.05
118	644773.90	2520037.46
119	644708.09	2520071.88
120	644639.02	2520107.58
121	644574.50	2520140.61
122	644512.90	2520173.32
123	644450.53	2520205.63
124	644386.37	2520239.27
125	644323.02	2520271.56
126	644298.38	2520284.22
127	644325.43	2520357.15
128	644267.04	2520413.60
129	644214.55	2520465.22
130	644162.40	2520515.98
131	644111.12	2520566.24
132	644058.14	2520617.87
133	643995.58	2520679.24
134	643947.33	2520726.81
135	643890.38	2520782.14
136	643833.87	2520837.56
137	643801.16	2520869.48
138	643786.21	2520854.16
139	643818.91	2520822.26
140	643875.43	2520766.82
141	643932.37	2520711.51
142	643971.58	2520672.86
143	643938.46	2520648.84
144	643925.67	2520638.71
145	643938.95	2520621.94
146	643951.39	2520631.78
147	643987.04	2520657.64
148	644043.18	2520602.57
149	644096.16	2520550.94
150	644147.45	2520500.67
151	644199.58	2520449.92
152	644252.10	2520398.28
153	644300.50	2520351.49
154	644279.19	2520294.04
155	644261.54	2520303.03
156	644244.95	2520306.19
157	644240.95	2520285.17
158	644254.54	2520282.58
159	644280.17	2520269.52
160	644313.27	2520252.51
161	644376.54	2520220.26
162	644440.64	2520186.65
163	644502.96	2520154.36
164	644564.60	2520121.64
165	644629.23	2520088.55
166	644698.22	2520052.90
167	644764.02	2520018.47
168	644827.45	2519985.63
169	644889.79	2519953.29
170	644950.10	2519923.12
171	645010.43	2519892.91
172	645071.11	2519861.11
173	645121.20	2519833.50
174	645109.67	2519796.39
175	645087.44	2519723.26
176	645083.75	2519707.89
177	645104.56	2519702.90
178	645108.10	2519717.64

179	645130.13	2519790.11
180	645140.66	2519824.02
181	645182.22	2519805.69
182	645241.29	2519776.40
183	645313.29	2519740.90
184	645365.44	2519715.31
185	645430.94	2519682.82
186	645481.43	2519657.93
187	645548.16	2519626.56
188	645605.05	2519599.89
189	645671.79	2519568.57
190	645734.13	2519539.49
191	645785.10	2519515.13
192	645752.39	2519489.26
193	645701.09	2519448.85
194	645649.77	2519406.16
195	645593.84	2519361.16
196	645539.87	2519317.41
197	645487.29	2519274.75
198	645473.90	2519269.46
199	645481.77	2519249.56
200	645498.22	2519256.06
201	645553.35	2519300.79
202	645607.28	2519344.51
203	645660.48	2519387.31
204	645671.89	2519387.71
205	645671.59	2519396.47
206	645714.55	2519432.22
207	645765.65	2519472.46
208	645806.67	2519504.91
209	645877.97	2519472.00
210	645941.75	2519442.30
211	646006.05	2519411.87
212	645975.77	2519357.07
213	645939.33	2519292.03
214	645906.27	2519232.31
215	645870.98	2519168.74
216	645840.24	2519113.07
217	645808.64	2519056.65
218	645771.59	2518987.90
219	645745.02	2518941.77
220	645720.39	2518881.98
221	645730.81	2518664.34
222	645764.91	2518622.05
223	645819.55	2518608.07
224	645805.87	2518586.99
225	645745.75	2518558.79
226	645696.38	2518578.41
227	645637.91	2518602.11
228	645582.35	2518624.89
229	645559.04	2518634.32
230	645542.11	2518645.58
231	645530.26	2518627.75
232	645549.00	2518615.30
233	645574.27	2518605.07
234	645629.83	2518582.29
235	645688.41	2518558.55
236	645746.45	2518535.49
237	645820.49	2518570.21
238	645841.44	2518602.49
239	645891.67	2518589.76
240	645958.63	2518572.60
241	645996.63	2518570.77

242	646032.72	2518568.44
243	646035.05	2518493.53
244	646037.65	2518401.39
245	646039.96	2518323.75
246	646051.33	2518318.37
247	646068.84	2518309.46
248	646078.54	2518328.54
249	646060.96	2518337.48
250	646059.04	2518402.01
251	646056.44	2518494.16
252	646054.16	2518567.25
253	646114.78	2518564.33
254	646184.84	2518561.49
255	646256.36	2518557.95
256	646327.63	2518554.34
257	646394.32	2518551.04
258	646483.34	2518546.54
259	646518.30	2518544.87
260	646632.38	2518538.95
261	646707.77	2518535.97
262	646770.69	2518532.16
263	646847.20	2518528.65
264	646923.59	2518524.67
265	646998.65	2518520.95
266	647079.04	2518516.83
267	647138.08	2518513.92
268	647184.47	2518481.64
269	647233.13	2518486.78
270	647296.96	2518494.16
271	647361.92	2518501.53
272	647422.10	2518508.47
273	647481.67	2518515.38
274	647540.36	2518522.06
275	647568.00	2518524.80
276	647588.86	2518527.39
277	647601.13	2518483.93
278	647622.09	2518409.53
1	647628.33	2518389.07

**Кадастровые номера земельных участков и кадастровые номера кварталов, в
отношении которых испрашивается публичный сервитут объекта электросетевого
хозяйства: «ВЛ-10кВ Л10-18-15»**

29:16:000000:297, 29:16:000000:7887, 29:16:000000:8153, 29:16:201301:110, 29:16:201301:132,
29:16:201301:134, 29:16:201301:354, 29:16:201301:371, 29:16:201301:43, 29:16:201301:80,
29:16:201801:105, 29:16:201801:108, 29:16:201801:118, 29:16:201801:154, 29:16:201801:155,
29:16:201801:174, 29:16:201801:181, 29:16:201801:183, 29:16:201801:188, 29:16:201801:212,
29:16:201801:213, 29:16:201801:240, 29:16:201801:268, 29:16:201801:269, 29:16:201801:272,
29:16:201801:274, 29:16:201801:321, 29:16:201801:369, 29:16:201801:371, 29:16:201801:372,
29:16:201801:373, 29:16:201801:378, 29:16:201801:380, 29:16:201801:381, 29:16:201801:382,
29:16:201801:41, 29:16:201801:45, 29:16:201801:503, 29:16:201801:510, 29:16:201801:511,
29:16:201801:521, 29:16:201801:537, 29:16:201801:56, 29:16:201801:64, 29:16:201801:66,
29:16:201801:98, 29:16:201801:99, 29:16:202101:28, 29:16:202101:29, 29:16:202101:4,
29:16:202101:5, 29:16:202101:57, 29:16:202101:6, 29:16:202101:66, 29:16:202101:68,
29:16:202101:70, 29:16:202501:203, 29:16:202501:69, 29:16:203001:112, 29:16:203001:113,
29:16:203001:121, 29:16:203001:127, 29:16:203001:128, 29:16:203001:134, 29:16:203001:135,
29:16:203001:136, 29:16:203001:141, 29:16:203001:142, 29:16:203001:148, 29:16:203001:149,
29:16:203001:150, 29:16:203001:151, 29:16:203001:152, 29:16:203001:153, 29:16:203001:154,
29:16:203001:155, 29:16:203001:178, 29:16:203001:179, 29:16:203001:183, 29:16:203001:184,
29:16:203001:185, 29:16:203001:187, 29:16:203001:188, 29:16:203001:190, 29:16:203001:191,
29:16:203001:192, 29:16:203001:193, 29:16:203001:194, 29:16:203001:198, 29:16:203001:22,
29:16:203001:23, 29:16:203001:245, 29:16:203001:248, 29:16:203001:25, 29:16:203001:250,
29:16:203001:257, 29:16:203001:258, 29:16:203001:259, 29:16:203001:260, 29:16:203001:261,
29:16:203001:262, 29:16:203001:276, 29:16:203001:282, 29:16:203001:287, 29:16:203001:295,
29:16:203001:296, 29:16:203001:298, 29:16:203001:299, 29:16:203001:300, 29:16:203001:40,
29:16:203001:411, 29:16:203001:96, 29:16:203101:160, 29:16:203101:188, 29:16:203101:322,
29:16:203101:349, 29:16:203101:35, 29:16:203101:388, 29:16:203101:389, 29:16:203101:452,
29:16:203101:470, 29:16:203101:471, 29:16:203101:486, 29:16:203101:489, 29:16:203101:493,
29:16:203101:621, 29:16:203101:638, 29:16:203101:688, 29:16:203101:706, 29:16:203101:715,
29:16:203101:723, 29:16:203101:728, 29:16:203201:120, 29:16:203201:136, 29:16:203201:144,
29:16:203201:146, 29:16:203201:149, 29:16:203201:157, 29:16:203201:159, 29:16:203201:259,
29:16:203201:271, 29:16:203201:272, 29:16:203201:276, 29:16:203201:283, 29:16:203201:303,
29:16:203201:305, 29:16:203201:309, 29:16:203201:311, 29:16:203201:312, 29:16:203201:432,
29:16:203201:457, 29:16:203201:68, 29:16:203301:1, 29:16:203301:144, 29:16:203301:145,
29:16:203301:148, 29:16:203301:21, 29:16:203301:22, 29:16:203301:407, 29:16:203301:412,
29:16:203401:1046, 29:16:203401:1064, 29:16:203401:1065, 29:16:203401:183,
29:16:203401:184, 29:16:203401:195, 29:16:203401:196, 29:16:203401:197, 29:16:203401:204,
29:16:203401:475, 29:16:203401:548, 29:16:203401:549, 29:16:203401:551, 29:16:203401:552,
29:16:203401:553, 29:16:203401:568, 29:16:203401:799, 29:16:203401:941, 29:16:203401:942,
29:16:203401:965, 29:16:203401:967, 29:16:203401:968, 29:16:203401:969, 29:16:203401:970,
29:16:203401:971, 29:16:203401:972, 29:16:203401:973, 29:16:203401:976, 29:16:203401:980,

29:16:203401:981, 29:16:203401:982, 29:16:203401:983, 29:16:203401:985, 29:16:203401:986,
29:16:203401:988, 29:16:203401:991, 29:16:203401:993, 29:16:203401:994, 29:16:203401:995,
29:16:203401:996.

Земли кадастровых кварталов: 29:16:201301, 29:16:201801, 29:16:202101, 29:16:202501,
29:16:203001, 29:16:203101, 29:16:203201, 29:16:203301, 29:16:203401.