



**АДМИНИСТРАЦИЯ
ПРИМОРСКОГО МУНИЦИПАЛЬНОГО ОКРУГА
АРХАНГЕЛЬСКОЙ ОБЛАСТИ**

ПОСТАНОВЛЕНИЕ

от 21 мая 2026 г.

№ 1756

г. Архангельск

О назначении общественных обсуждений

В соответствии с пунктом 2.1 статьи 11.10 Земельного кодекса Российской Федерации, Уставом Приморского муниципального округа Архангельской области, Положением об организации и проведении общественных обсуждений по вопросам градостроительной деятельности на территории Приморского муниципального округа Архангельской области, утвержденным решением Собрания депутатов Приморского муниципального округа Архангельской области от 15 февраля 2024 года № 102 и на основании обращения Комитета по управлению муниципальным имуществом и земельным отношениям администрации Приморского муниципального округа Архангельской области, администрация муниципального образования **п о с т а н о в л я е т** :

1. Назначить общественные обсуждения по вопросу рассмотрения схем расположения земельных участков на кадастровом плане территории кадастрового квартала 29:16:222001, для формирования земельных участков под многоквартирными домами с видом разрешенного использования – малоэтажная многоквартирная жилая застройка (код 2.1.1):

площадью 1045 кв. м., местоположение – Архангельская область, Приморский муниципальный округ, поселок Ширшинский, дом 18, координаты и расположение – согласно Приложению № 1 к настоящему постановлению;

площадью 1610 кв. м., местоположение – Архангельская область, Приморский муниципальный округ, поселок Ширшинский, дом 24, координаты и расположение – согласно Приложению № 2 к настоящему постановлению;

площадью 1107 кв. м., местоположение – Архангельская область, Приморский муниципальный округ, поселок Ширшинский, дом 39, координаты и расположение – согласно Приложению № 3 к настоящему постановлению;

площадью 1238 кв. м., местоположение – Архангельская область, Приморский муниципальный округ, поселок Ширшинский, дом 47, координаты и расположение – согласно Приложению № 4 к настоящему постановлению;

площадью 1569 кв. м., местоположение – Архангельская область, Приморский муниципальный округ, поселок Ширшинский, дом 48, координаты и расположение – согласно Приложению № 5 к настоящему постановлению;

площадью 2328 кв. м., местоположение – Архангельская область, Приморский муниципальный округ, поселок Ширшинский, дом 52, координаты и расположение – согласно Приложению № 6 к настоящему постановлению.

2. Провести общественные обсуждения в период с 25 мая 2026 года (день оповещения жителей о назначении общественных обсуждений) по 20 июня 2026 года.

3. Создать организационный комитет (комиссию) для осуществления подготовки и проведения общественных обсуждений в следующем составе:

Авилов Александр Николаевич – председатель Собрания депутатов Приморского муниципального округа Архангельской области (председатель комиссии),

Рублева Анна Анатольевна - заместитель председателя Комитета по управлению муниципальным имуществом и земельным отношениям администрации Приморского муниципального округа Архангельской области (далее - КУМИ и ЗО),

Котова Елена Сергеевна – начальник отдела земельных отношений КУМИ и ЗО,

Ершова Анастасия Викторовна – начальник отдела архитектуры и градостроительства администрации Приморского муниципального округа Архангельской области,

Кропотов Виталий Валерьевич – начальник Лисестровского территориального управления администрации Приморского муниципального округа Архангельской области,

Архипова Елена Григорьевна – консультант отдела архитектуры и градостроительства администрации Приморского муниципального округа Архангельской области (секретарь комиссии).

4. Назначить ответственным лицом за проведение консультаций по телефону и лично по вопросу предстоящих общественных обсуждений, а также за размещение в федеральной государственной информационной системе «Единый портал государственных муниципальных услуг (функций)» проекта, подлежащего рассмотрению на общественных обсуждениях, сведений о сроках проведения общественных обсуждений, результатах общественных обсуждений и мотивированного обоснования принятых решений консультанта отдела архитектуры и градостроительства Архипову Елену Григорьевну. Контактный телефон/факс (8182) 68-25-20.

5. Установить, что:

1) органом, уполномоченным на организацию и проведение общественных обсуждений, является администрация Приморского муниципального округа Архангельской области;

2) участниками общественных обсуждений по вопросу рассмотрения схем расположения земельных участков на кадастровом плане территории кадастрового квартала 29:16:222001, являются граждане, постоянно проживающие на территории поселка Ширшинский Приморского муниципального округа Архангельской области, правообладатели находящихся в границах этой территории земельных участков и (или) расположенных на них объектов капитального строительства, а также

правообладатели помещений, являющихся частью указанных объектов капитального строительства;

3) участники общественных обсуждений в целях идентификации представляют сведения о себе (фамилию, имя, отчество (при наличии), дату рождения, адрес места жительства (регистрации) - для физических лиц; наименование, основной государственный регистрационный номер, место нахождения и адрес - для юридических лиц) с приложением документов, подтверждающих такие сведения. Участники общественных обсуждений, являющиеся правообладателями соответствующих земельных участков и (или) расположенных на них объектов капитального строительства и (или) помещений, являющихся частью указанных объектов капитального строительства, также представляют сведения соответственно о таких земельных участках, объектах капитального строительства, помещениях, являющихся частью указанных объектов капитального строительства, из Единого государственного реестра недвижимости и иные документы, устанавливающие или удостоверяющие их права на такие земельные участки, объекты капитального строительства, помещения, являющиеся частью указанных объектов капитального строительства;

4) предложения, замечания участников общественных обсуждений в письменном виде с аргументированными обоснованиями вносимых предложений принимаются с 25 мая 2026 года по 12 июня 2026 года по адресу: г. Архангельск, пр. Ломоносова, 30, 1 этаж, кабинет 10, по адресу электронной почты: grad@primadm.ru, а также посредством федеральной государственной информационной системы «Единый портал государственных муниципальных услуг (функций)»;

5) экспозиция материалов по вопросу обсуждения организована по адресу: г. Архангельск, пр. Ломоносова, 30, 1 этаж, кабинет 10. Консультирование посетителей экспозиции будет проводиться 27 мая 2026 года и 3 июня 2026 года с 16.00 до 17.00 часов специалистами отдела архитектуры и градостроительства.

6. Контроль за исполнением настоящего постановления возложить на заместителя главы муниципального образования по градостроительной деятельности, председателя КУМИ и ЗО администрации Приморского муниципального округа Архангельской области.

7. Настоящее постановление подлежит официальному обнародованию и вступает в силу со дня его подписания.

Глава муниципального образования



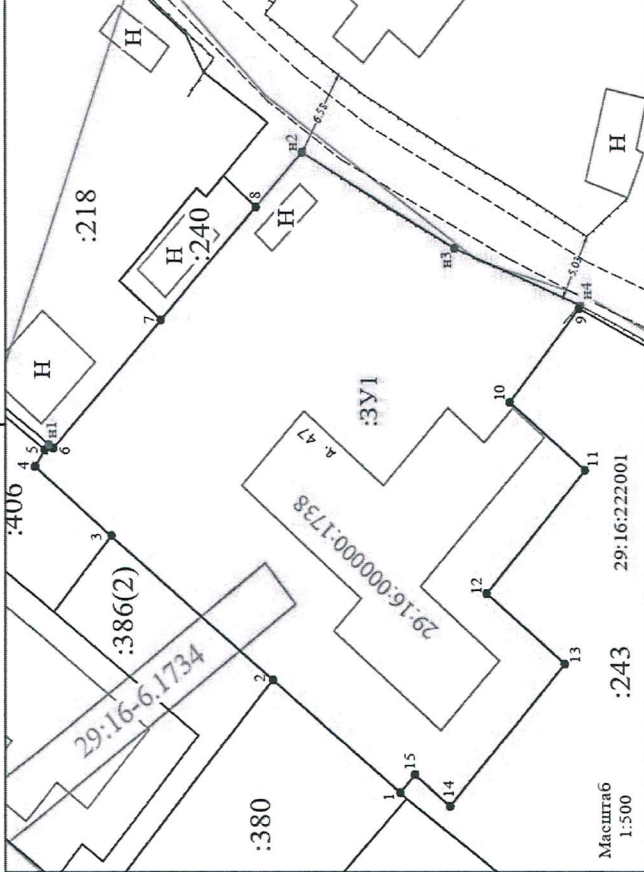
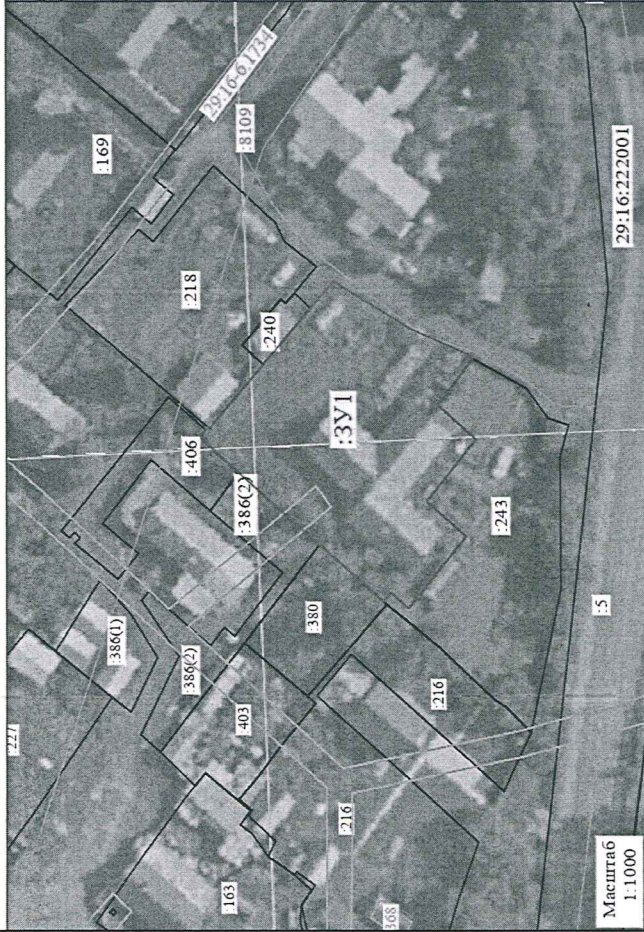
В.А. Рудкина

Приложение № 4

Схема расположения земельного участка на кадастровом плане территории кадастрового квартала 29:16:222001

Адрес (местоположение) земельного участка: Архангельская область, Приморский муниципальный округ, п. Ширинский.

Утверждено
постановлением администрации
Приморского муниципального округа
от "___" _____ 20__ г. № _____



Обозначение характерных точек границы	Площадь земельного участка - 1238 кв.м.		Координаты, м	
	X	Y	X	Y
1	637508.93	2530827.25	637504.54	2530868.77
2	637519.20	2530835.94	637494.34	2530864.43
3	637532.34	2530846.87	637494.46	2530864.19
4	637538.48	2530852.14	637500.07	2530857.06
5	637537.73	2530853.42	637493.98	2530851.88
н1	637537.38	2530853.83	637501.94	2530842.52
6	637537.02	2530853.54	637495.62	2530837.15
7	637528.30	2530863.31	637504.91	2530826.21
8	637520.56	2530871.91	637507.75	2530828.63
н2	637516.83	2530876.05	637508.93	2530827.25

1. Площадь образуемого земельного участка является проектной.
2. Указанное значение площади земельного участка может быть уточнено при проведении кадастровых работ не более чем на десять процентов.
3. Система координат: МСК-29, зона 2.

Условные обозначения:

- 29:16:222001 - кадастровый номер кадастрового квартала;
- 386(2) - образуемый земельный участок;
- 380 - кадастровый номер земельного участка, сведения о котором содержатся в ЕГРН;
- 218 - кадастровый номер объекта капитального строительства, сведения о котором содержатся в ЕГРН;
- 4729 - кадастровый номер объекта капитального строительства, сведения о котором содержатся в ЕГРН;
- 1 - характерная точка границы, сведения о которой содержатся в ЕГРН и позволяют однозначно определить ее на местности;
- н1 - характерная точка границы, местоположение которой определено при проведении кадастровых работ;
- - вновь образованная часть границы, сведения о которой достаточны для определения ее местоположения;
- - существующая часть границы, сведения о которой достаточны для определения ее местоположения;
- - граница кадастрового квартала;
- - зона с особыми условиями использования территории;
- - существующая часть границы объекта капитального строительства, сведения о которой достаточны для определения ее местоположения.

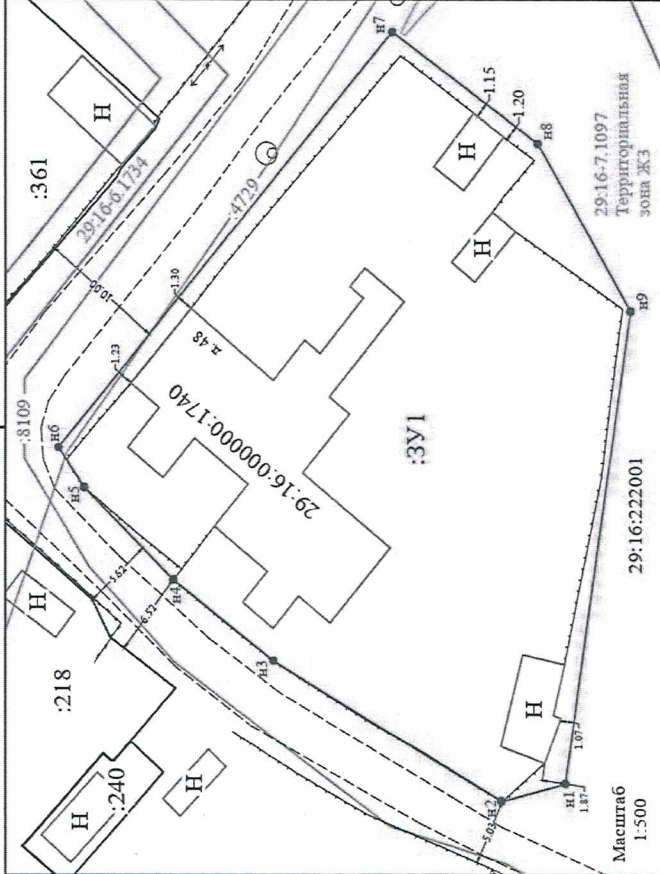
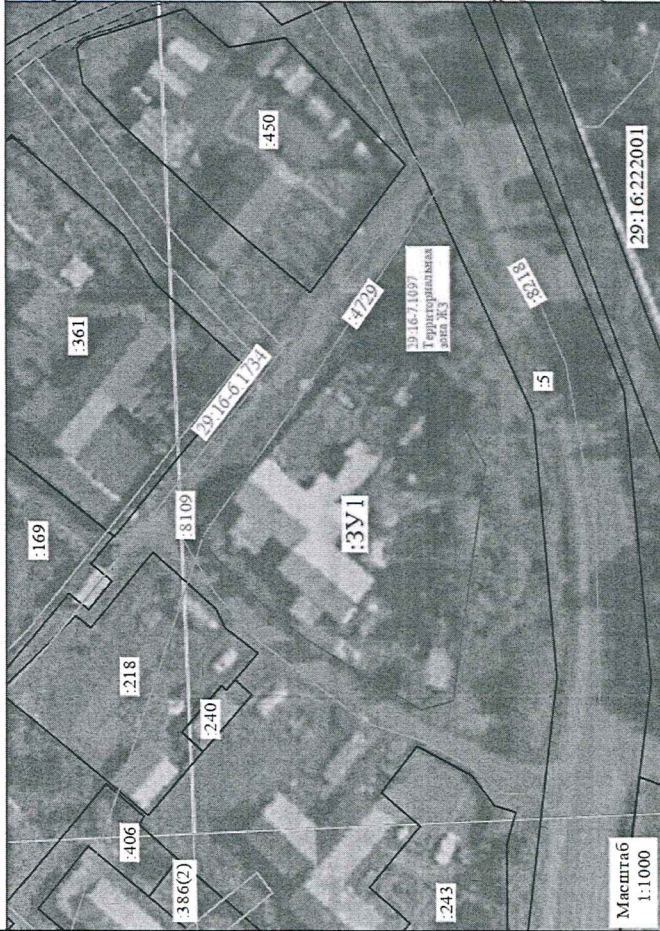
Приложение № 5

Схема расположения земельного участка

на кадастровом плане территории кадастрового квартала 29:16:222001

Адрес (местоположение) земельного участка: Архангельская область, Приморский муниципальный округ, п. Ширинский.

Утверждено
постановлением администрации
Приморского муниципального округа
от " " 20 г. №



Обозначение характерных точек границы	Координаты, м	
	X	Y
Н1	637488.80	2530871.02
Н2	637493.80	2530869.67
Н3	637511.82	2530880.36
Н4	637519.77	2530886.54
Н5	637526.82	2530893.57
Н6	637528.86	2530896.68
Н7	637502.41	2530928.23
Н8	637491.01	2530919.77
Н9	637483.62	2530907.00
Н1	637488.80	2530871.02

1. Площадь образуемого земельного участка является проектной.
2. Указанное значение площади земельного участка может быть уточнено при проведении кадастровых работ не более чем на десять процентов.
3. Система координат: МСК-29, зона 2.

Условные обозначения:

- 29:16:222001 - кадастровый номер кадастрового квартала,
- 3У1 - образуемый земельный участок,
- 218 - кадастровый номер земельного участка, сведения о котором содержатся в ЕГРН,
- 4729 - кадастровый номер объекта капитального строительства, сведения о котором содержатся в ЕГРН,
- Н1 - характерная точка границы, сведения о которой содержатся в ЕГРН и позволяют однозначно определить ее на местности,
- Н1 - характерная точка границы, местоположение которой определено при проведении кадастровых работ,
- вновь образованная часть границы, сведения о которой достаточны для определения ее местоположения,
- существующая часть границы, сведения о которой достаточны для определения ее местоположения,
- граница кадастрового квартала,
- зона с особыми условиями использования территории,
- существующая часть границы объекта капитального строительства, сведения о которой достаточны для определения ее местоположения.

Приложение № 6

Схема расположения земельного участка на кадастровом плане территории кадастрового квартала 29:16:222001

Адрес (местоположение) земельного участка: Архангельская область, Приморский муниципальный округ, п. Ширинский.

Утверждено
постановлением администрации
Приморского муниципального округа
от "___" _____ 20__ г. № _____



Площадь земельного участка - 2328 кв.м.		
Обозначение характерных точек границы	Координаты, м	
	X	Y
н1	637643.37	2530759.74
н2	637679.44	2530802.22
н3	637646.18	2530826.93
н4	637642.92	2530826.91
н5	637611.35	2530800.69
н1	637643.37	2530759.74

1. Площадь образуемого земельного участка является проектной.
2. Указанное значение площади земельного участка может быть уточнено при проведении кадастровых работ на более чем на десять процентов.
3. Система координат: МСК-39, зона 2.

Условные обозначения:

- 29:16:222001 - кадастровый номер кадастрового квартала;
- ЗУ1 - образуемый земельный участок;
- 218 - кадастровый номер земельного участка, сведения о котором содержатся в ЕГРН;
- 4729 - кадастровый номер объекта капитального строительства, сведения о котором содержатся в ЕГРН; границы, сведения о которой содержатся в ЕГРН и позволяют однозначно определить ее на местности;
- н1 - характерная точка границы, местоположение которой определено при проведении кадастровых работ;
- н2 - вновь образуемая часть границы, сведения о которой достигли для определения ее местоположения;
- н3 - существующая часть границы, сведения о которой достаточны для определения ее местоположения;
- н4 - граница кадастрового квартала;
- н5 - зона с особыми условиями использования территории;
- н6 - существующая часть границы объекта капитального строительства, сведения о которой достаточны для определения ее местоположения.