

Графическое описание местоположения границ публичного сервитута

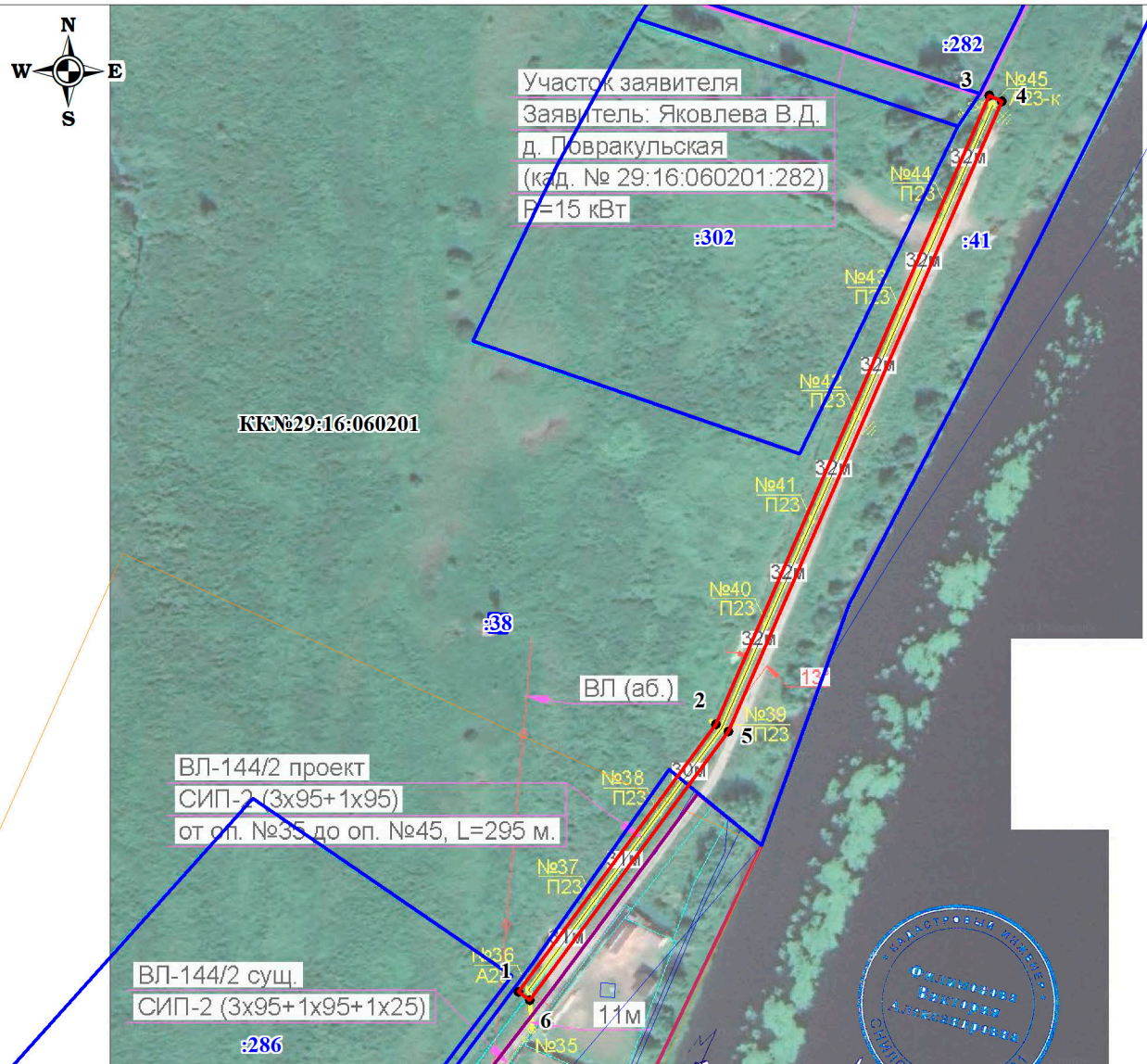
местоположение: Российская Федерация, Архангельская область, Приморский муниципальный округ, дер. Повракульская
 Объект: ВЛ-0,4
 Кадастровый квартал: 29:16:060201
 Площадь публичного сервитута - 1155 кв.м., в том числе частей земельных участков:
 29:16:060201:41 - 852 кв.м.;
 по землям кадастрового квартала 29:16:060201 - 303 кв.м.
 Ширина полосы отвода публичного сервитута - 4 м

Приложение

к постановлению Администрации Приморского муниципального округа Архангельской области
 от "___" _____ 202 г. № _____

Система координат МСК-29, зона 2

Метод определения координат: Аналитический метод



| Обозначение характерных точек границ | координаты, м | | Средняя квадратическая погрешность положения характерных точек границ (Mп), м |
|--------------------------------------|---------------|------------|---|
| | X | Y | |
| 1 | 665391,93 | 2525212,85 | 0,1 |
| 2 | 665469,91 | 2525265,86 | 0,1 |
| 3 | 665650,79 | 2525336,24 | 0,1 |
| 4 | 665649,33 | 2525339,96 | 0,1 |
| 5 | 665468,07 | 2525269,44 | 0,1 |
| 6 | 665389,69 | 2525216,15 | 0,1 |
| 1 | 665391,93 | 2525212,85 | 0,1 |

УСЛОВНЫЕ ОБОЗНАЧЕНИЯ:

- - граница публичного сервитута;
- - граница земельного участка, по сведениям ЕГРН
- - граница кадастрового квартала
- КК №29:16:060201 - обозначение кадастрового квартала
- :575 - обозначение кадастрового номера земельного участка

Масштаб 1:2000

Подготовил кадастровый инженер ООО "АрхЗемПроект" *Сидорова В.А.*