

Графическое описание местоположения границ публичного сервитута

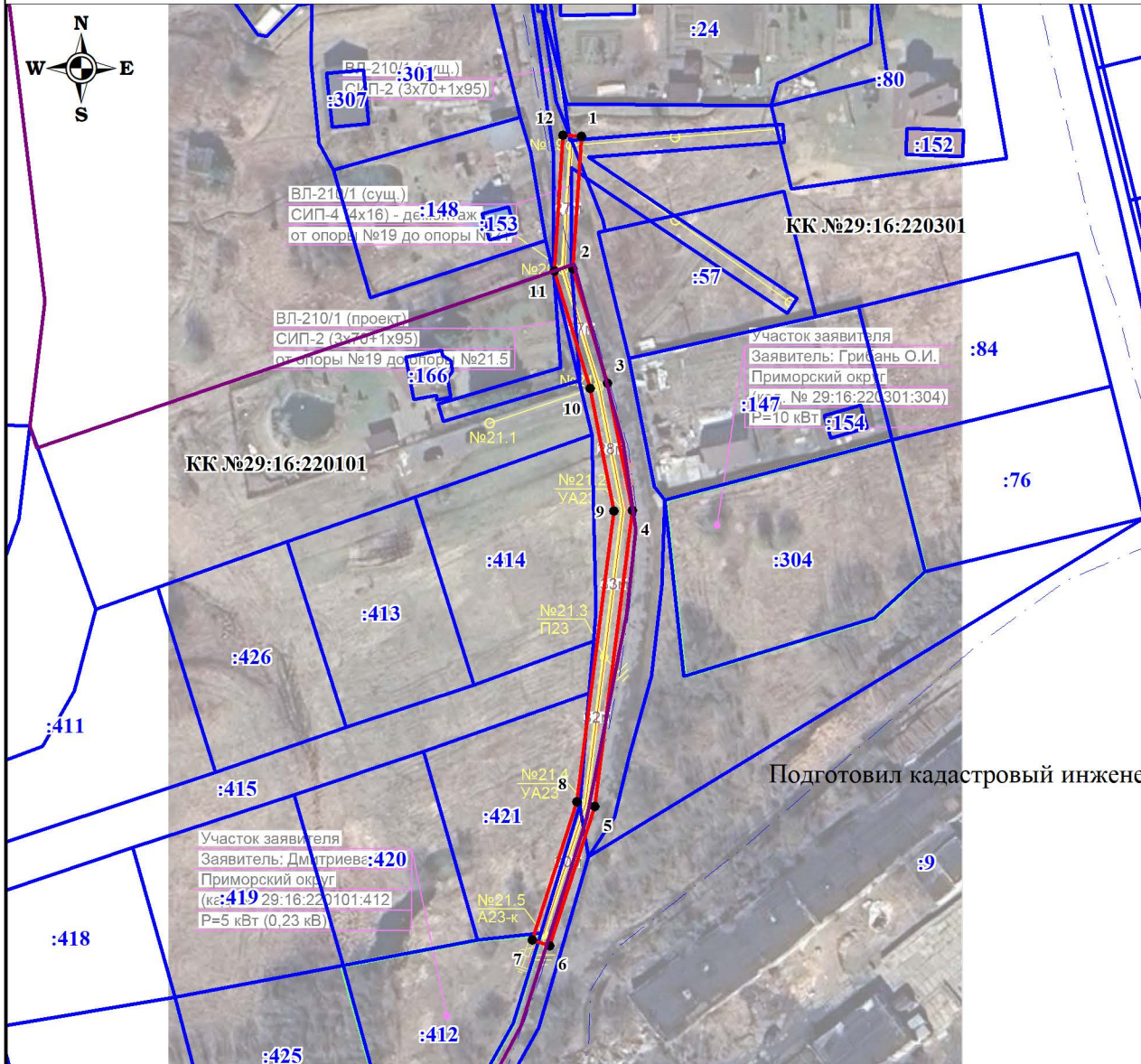
местоположение: Российская Федерация, Архангельская область, Приморский муниципальный округ, дер. Заручей
 Объект: ВЛ-0,4
 Кадастровые кварталы: 29:16:220101, 29:16:220301
 Площадь публичного сервитута - 728 кв.м., в том числе частей земельных участков: 29:16:220101:412 - 2 кв.м.;
 29:16:220101:421 - 41 кв.м.; по землям кадастрового квартала 29:16:220101 - 532 кв.м.;
 по землям кадастрового квартала 29:16:220301 - 153 кв.м.
 Ширина полосы отвода публичного сервитута - 4 м

Приложение

к постановлению Администрации Приморского муниципального округа Архангельской области
 от "___" _____ 202 г. № _____

Система координат МСК-29, зона 2
 Метод определения координат: Аналитический метод

Обозначение характерных точек границ	координаты, м		Средняя квадратическая погрешность положения характерных точек границ (M _t), м
	X	Y	
1	640964,12	2525141,80	0,1
2	640934,92	2525141,08	0,1
3	640910,00	2525149,88	0,1
4	640882,35	2525156,49	0,1
5	640816,86	2525150,79	0,1
6	640785,72	2525142,11	0,1
7	640786,80	2525138,25	0,1
8	640817,61	2525146,83	0,1
9	640882,03	2525152,44	0,1
10	640908,76	2525146,07	0,1
11	640934,26	2525137,06	0,1
12	640964,22	2525137,80	0,1
1	640964,12	2525141,80	0,1



Подготовил кадастровый инженер ООО "АрхЗемПроект" *Филимонова* Филимонова В.А.



УСЛОВНЫЕ ОБОЗНАЧЕНИЯ:

- - граница публичного сервитута;
- - граница земельного участка, по сведениям ЕГРН
- - граница кадастрового квартала
- KK №29:16:220301 - обозначение кадастрового квартала
- :575 - обозначение кадастрового номера земельного участка

Масштаб 1:1500