


**Схема границ прилегающих территорий,
на которых не допускается реализация алкогольной продукции**

Территория: МО «Боброво-Лявленское»

Объект: Филиал ГБУЗ «Приморская ЦРБ» ФАП «Кузьмино»

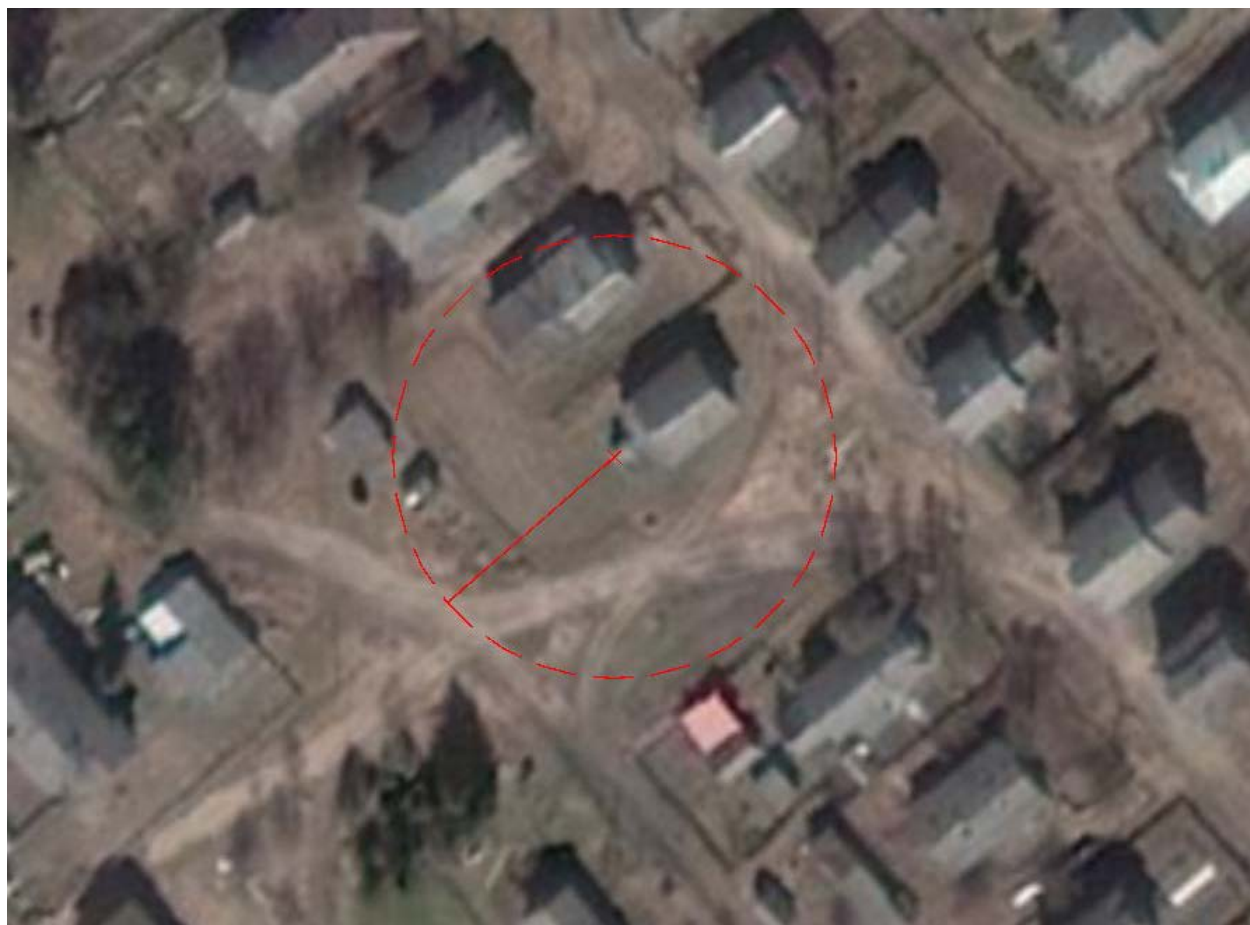
Адрес объекта: Архангельская область, Приморский район, д.Кузьмино, д.14

Условные обозначения:

 - прилегающая территория

30 м - расстояние от входа в объект до
границы прилегающей территории

 - обособленная территория




**Схема границ прилегающих территорий,
на которых не допускается реализация алкогольной продукции**

Территория: МО «Боброво-Лявленское»

Объект: ГБСУ АО «Трепузовский психоневрологический интернат»
Адрес объекта: Архангельская область, Приморский район, д.Трепузово, д.16
(наличие обособленной территории)

Условные обозначения:

 - прилегающая территория

30 м - расстояние от входа в объект до границы прилегающей территории

 - обособленная территория



**Схема границ прилегающих территорий,
на которых не допускается реализация алкогольной продукции**


Территория: МО «Боброво-Лявленское»

Объект: Филиал ГБУЗ «Приморская ЦРБ» ФАП «Лявля»
Адрес объекта: Архангельская область, Приморский район, д.Хорьково, д.50

Условные обозначения:

 - прилегающая территория

30 м - расстояние от входа в объект до границы прилегающей территории

 - обособленная территория



**Схема границ прилегающих территорий,
на которых не допускается реализация алкогольной продукции**

Территория: МО «Боброво-Лявленское»

Объект: Врачебная амбулатория «Боброво»

Адрес объекта: 163505 Архангельская область, Приморский район, пос.Боброво,
ул.Неманова, д.8

Условные обозначения:

 - прилегающая территория

30 м - расстояние от входа в объект до границы прилегающей территории

— - обособленная территория



**Схема границ прилегающих территорий,
на которых не допускается реализация алкогольной продукции**

Территория: МО «Боброво-Лявленское»

Объект: Филиал ГБУЗ «Приморская ЦРБ» ФАП «Косково»

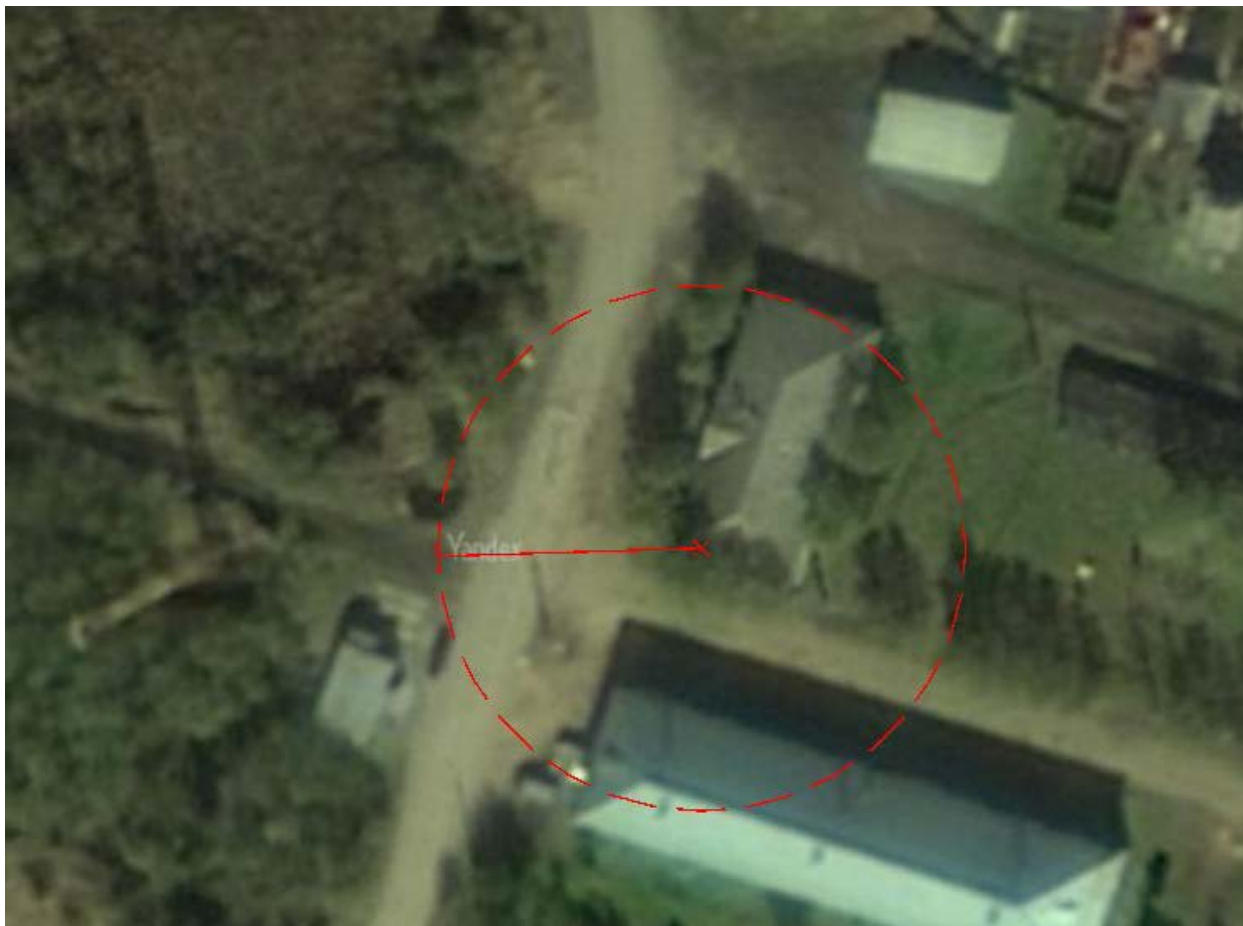
Адрес объекта: Архангельская область, Приморский район, д.Емельяновская

Условные обозначения:

○ - прилегающая территория

30 м - расстояние от входа в объект до границы прилегающей территории

— - обособленная территория




**Схема границ прилегающих территорий,
на которых не допускается реализация алкогольной продукции**

Территория: МО «Боброво-Лявленское»

Объект: МБОУ «Бобровская СШ»

Адрес объекта: Архангельская область, Приморский район, пос.Боброво, ул.Школьная, д.1
и д.3 (наличие обособленной территории)

Условные обозначения:

 - прилегающая территория

30 м - расстояние от входа в объект до границы прилегающей территории

 - обособленная территория



**Схема границ прилегающих территорий,
на которых не допускается реализация алкогольной продукции**

Территория: МО «Боброво-Лявленское»

Объект: МБОУ «Бобровская СОШ» филиал Лявленская начальная школа-детский сад
Адрес объекта: Архангельская область, Приморский район, д.Новинки, д.13
(наличие обособленной территории)

Условные обозначения:



- прилегающая территория

30 м

- расстояние от входа в объект до границы прилегающей территории



- обособленная территория




**Схема границ прилегающих территорий,
на которых не допускается реализация алкогольной продукции**

Территория: МО «Боброво-Лявленское»

Объект: Хоккейная площадка

Адрес объекта: Архангельская область, Приморский район, пос.Боброво, ул.Лесная,
напротив д.5б (напротив здания администрации МО «Боброво-Лявленское»)

Условные обозначения:

 - прилегающая территория

30 м - расстояние от входа в объект до границы прилегающей территории

 - обособленная территория



**Схема границ прилегающих территорий,
на которых не допускается реализация алкогольной продукции**

Территория: МО «Боброво-Лявленское»

Объект: Волейбольная площадка

Адрес объекта: Архангельская область, Приморский район, д.Новинки, д.12
(около здания Дома культуры)

Условные обозначения:

 - прилегающая территория

30 м - расстояние от входа в объект до границы прилегающей территории

 - обособленная территория




**Схема границ прилегающих территорий,
на которых не допускается реализация алкогольной продукции**

Территория: МО «Боброво-Лявленское»

Объект: Тренажерный зал

Адрес объекта: Архангельская область, Приморский район, д.Новинки, д.12
(около здания Дома культуры)

Условные обозначения:

 - прилегающая территория

30 м - расстояние от входа в объект до границы прилегающей территории

 - обособленная территория




**Схема границ прилегающих территорий,
на которых не допускается реализация алкогольной продукции**

Территория: МО «Заостровское»

Объект: Филиал ГБУЗ «Приморская ЦРБ» «Заостровская участковая больница»
Адрес объекта: Архангельская область, Приморский район, д.Большое Анисимово,
ул.60 лет Октября, д.11 (наличие обособленной территории)

Условные обозначения:

 - прилегающая территория

30 м - расстояние от входа в объект до границы прилегающей территории

— - обособленная территория




**Схема границ прилегающих территорий,
на которых не допускается реализация алкогольной продукции**

Территория: МО «Заостровское»

Объект: Филиал ГБУЗ «Приморская ЦРБ» ФАП «Луговой»
«Заостровская участковая больница»

Адрес объекта: Архангельская область, Приморский район, пос.Луговой, д.5 кв.4

Условные обозначения:

 - прилегающая территория

30 м - расстояние от входа в объект до границы прилегающей территории

— - обособленная территория



**Схема границ прилегающих территорий,
на которых не допускается реализация алкогольной продукции**

Территория: МО «Заостровское»

Объект: МБОУ «Заостровская СШ» Структурное подразделение «Детский сад с.Заостровье»
Адрес объекта: Архангельская область, Приморский район, д.Большое Анисимово,
ул.60 лет Октября, д.8 (наличие обособленной территории)

Условные обозначения:



- прилегающая территория

30 м

- расстояние от входа в объект до границы прилегающей территории



- обособленная территория



**Схема границ прилегающих территорий,
на которых не допускается реализация алкогольной продукции**

Территория: МО «Заостровское»

Объект: МБОУ «Заостровская СШ» (здание начальной школы)

Адрес объекта: Архангельская область, Приморский район, д.Большое Анисимово,
ул.60 лет Октября, д.13 (наличие обособленной территории)

Условные обозначения:



- прилегающая территория

30 м

- расстояние от входа в объект до границы прилегающей территории



- обособленная территория



**Схема границ прилегающих территорий,
на которых не допускается реализация алкогольной продукции**

Территория: МО «Заостровское»

Объект: МБОУ «Заостровская СШ»

Адрес объекта: Архангельская область, Приморский район, д.Рикасово, д.26
(наличие обособленной территории)

Условные обозначения:



- прилегающая территория

30 м

- расстояние от входа в объект до границы прилегающей территории



- обособленная территория



**Схема границ прилегающих территорий,
на которых не допускается реализация алкогольной продукции**

Территория: МО «Заостровское»

Объект: Тренажерный зал

Адрес объекта: Архангельская область, Приморский район, д. Большое Анисимово,
ул. 60 лет Октября, д. 18 (в здании дома культуры)

Условные обозначения:



- прилегающая территория

30 м

- расстояние от входа в объект до границы прилегающей территории



- обособленная территория



**Схема границ прилегающих территорий,
на которых не допускается реализация алкогольной продукции**

Территория: МО «Катунинское»

Объект: ГБУЗ АО «Приморская ЦРБ» Врачебная амбулатория «Катунино»

Адрес объекта: Архангельская область, Приморский район, пос.Катунино, ул.Стрельцова,
д..3

Условные обозначения:



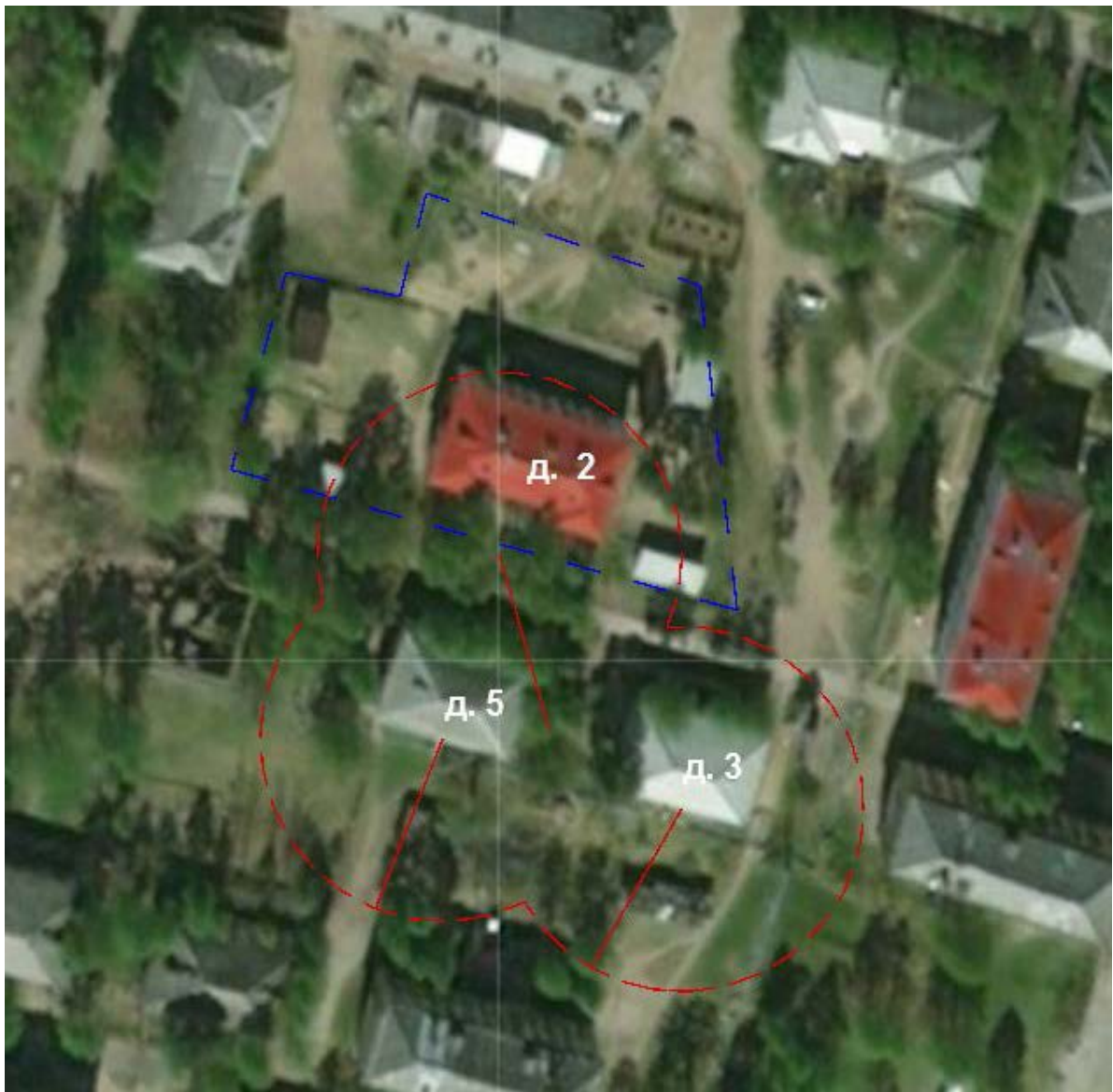
- прилегающая территория

30 м

- расстояние от входа в объект до границы прилегающей территории



- обособленная территория



**Схема границ прилегающих территорий,
на которых не допускается реализация алкогольной продукции**

Территория: МО «Катунинское»

Объект: филиал ГБУЗ «Приморская ЦРБ» ФАП «Беломорье»

Адрес объекта: Архангельская область, Приморский район, пос.Беломорье, д.5

Условные обозначения:



- прилегающая территория

30 м

- расстояние от входа в объект до границы прилегающей территории



- обособленная территория




**Схема границ прилегающих территорий,
на которых не допускается реализация алкогольной продукции**

Территория: МО «Катунинское»

Объект: Учреждение «Базовый санаторий «Беломорье»

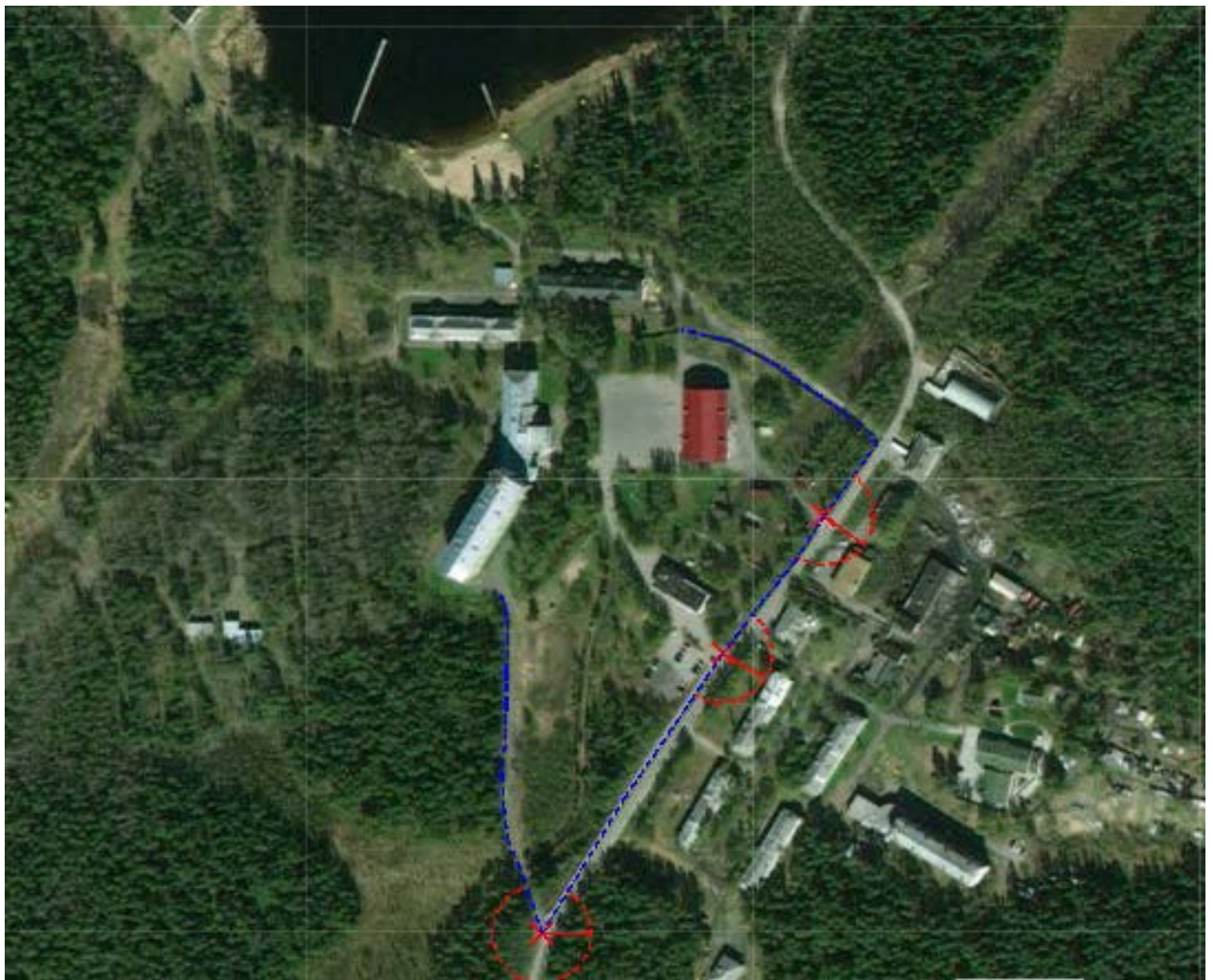
Адрес объекта: Архангельская область, Приморский район, пос.Беломорье, д.20

Условные обозначения:

 - прилегающая территория

30 м - расстояние от входа в объект до границы прилегающей территории

 - обособленная территория



**Схема границ прилегающих территорий,
на которых не допускается реализация алкогольной продукции**

Территория: МО «Катунинское»

Объект: МБОУ «Катунинская СШ»

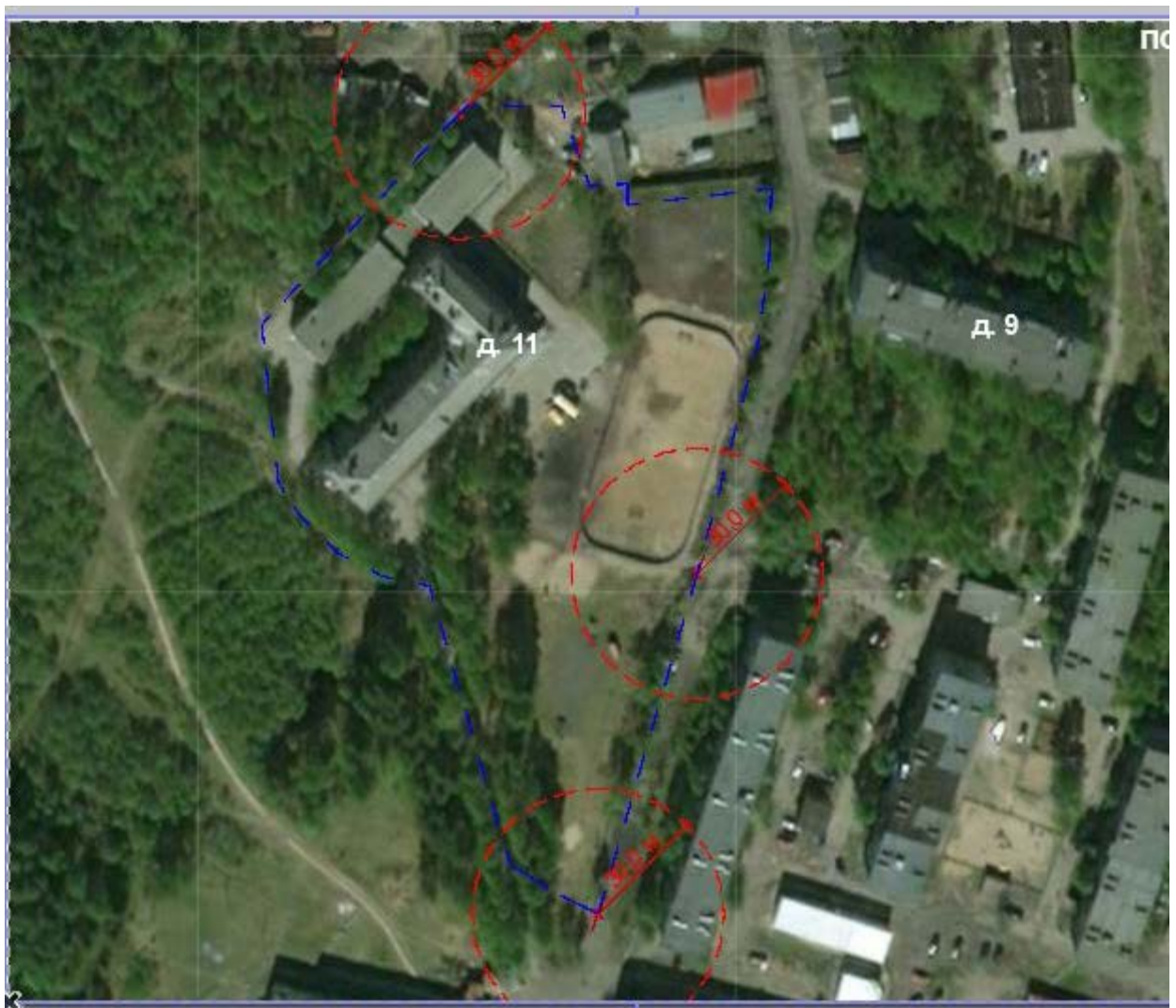
Адрес объекта: Архангельская область, Приморский район, пос.Катунино, ул.Катунина, д.11
(наличие обособленной территории)

Условные обозначения:

 - прилегающая территория

30 м - расстояние от входа в объект до границы прилегающей территории

 - обособленная территория



**Схема границ прилегающих территорий,
на которых не допускается реализация алкогольной продукции**

Территория: МО «Катунинское»

Объект: МБОУ «Катунинская СШ»

Адрес объекта: Архангельская область, Приморский район, пос.Катунино, ул.Советская, д.20

Условные обозначения:



- прилегающая территория

30 м

- расстояние от входа в объект до границы прилегающей территории



- обособленная территория



**Схема границ прилегающих территорий,
на которых не допускается реализация алкогольной продукции**

Территория: МО «Катунинское»

Объект: структурное подразделение «Детский сад пос.Катунино» МБОУ «Катунинская СШ»
Адрес объекта: Архангельская область, Приморский район, пос.Катунино, ул.Стрельцова, д.2
(наличие обособленной территории)

Условные обозначения:



- прилегающая территория

30 м

- расстояние от входа в объект до границы прилегающей территории



- обособленная территория



**Схема границ прилегающих территорий,
на которых не допускается реализация алкогольной продукции**

Территория: МО «Катунинское»

Объект: филиал «Детский сад д.Лахта» МБОУ «Катунинская СШ»

Адрес объекта: Архангельская область, Приморский район, д.Лахта, ул.Геологов, д.18
(наличие обособленной территории)

Условные обозначения:



- прилегающая территория

30 м

- расстояние от входа в объект до границы прилегающей территории



- обособленная территория



**Схема границ прилегающих территорий,
на которых не допускается реализация алкогольной продукции**

Территория: МО «Катунинское»

Объект: МБУ ДО «Приморская детская школа искусств»

Адрес объекта: Архангельская область, Приморский район, пос.Катунино, ул.Стрельцова, д.5

Условные обозначения:



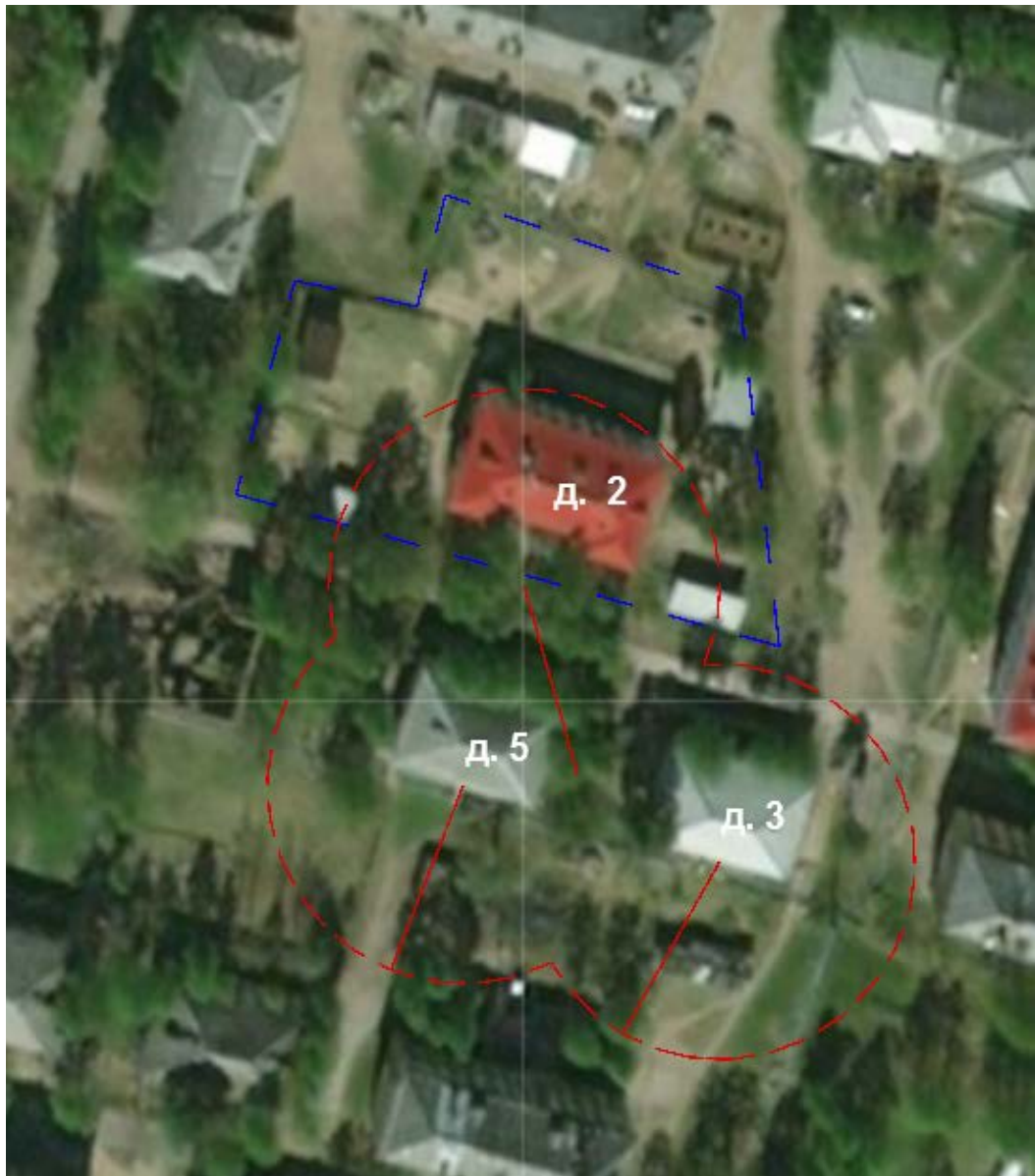
- прилегающая территория

30 м

- расстояние от входа в объект до границы прилегающей территории



- обособленная территория



**Схема границ прилегающих территорий,
на которых не допускается реализация алкогольной продукции**

Территория: МО «Лисестровское»

Объект: филиал ГБУЗ АО «Приморская ЦРБ» ФАП «Лисестровское»
Адрес объекта: Архангельская область, Приморский район, д.Окулово, д.2

Условные обозначения:



- прилегающая территория

30 м

- расстояние от входа в объект до границы прилегающей территории



- обособленная территория



**Схема границ прилегающих территорий,
на которых не допускается реализация алкогольной продукции**

Территория: МО «Лисестровское»

Объект: филиал ГБУЗ АО «Приморская ЦРБ» ФАП «Васьково»

Адрес объекта: Архангельская область, Приморский район, пос.Васьково, д.71, кв.1

Условные обозначения:



- прилегающая территория

30 м

- расстояние от входа в объект до границы прилегающей территории



- обособленная территория



**Схема границ прилегающих территорий,
на которых не допускается реализация алкогольной продукции**

Территория: МО «Лисестровское»

Объект: филиал ГБУЗ АО «Приморская ЦРБ» ФАП «Ширшинский ЗВЕРОСОВХОЗ»
Адрес объекта: Архангельская область, Приморский район, пос.Ширшинский, д.21

Условные обозначения:



- прилегающая территория

30 м

- расстояние от входа в объект до границы прилегающей территории



- обособленная территория



**Схема границ прилегающих территорий,
на которых не допускается реализация алкогольной продукции**

Территория: МО «Лисестровское»

Объект: ГБСУ АО «Ширшинский психоневрологический интернат»

Адрес объекта: Архангельская область, Приморский район, пос.Ширшинский, д.1
(наличие обособленной территории)

Условные обозначения:



- прилегающая территория

30 м

- расстояние от входа в объект до границы прилегающей территории



- обособленная территория



**Схема границ прилегающих территорий,
на которых не допускается реализация алкогольной продукции**

Территория: МО «Лисестровское»

Объект: филиал «Детский сад пос.Ширшинский» МБОУ «Катунинская СШ»
Адрес объекта: Архангельская область, Приморский район, пос.Ширшинский, д.21
(наличие обособленной территории)

Условные обозначения:



- прилегающая территория

30 м

- расстояние от входа в объект до границы прилегающей территории



- обособленная территория



**Схема границ прилегающих территорий,
на которых не допускается реализация алкогольной продукции**

Территория: МО «Лисестровское»

Объект: МБОУ «Васьковская СШ»

Адрес объекта: Архангельская область, Приморский район, пос.Васьково, д.50

Условные обозначения:



- прилегающая территория

30 м

- расстояние от входа в объект до границы прилегающей территории



- обособленная территория



**Схема границ прилегающих территорий,
на которых не допускается реализация алкогольной продукции**

Территория: МО «Лисестровское»

Объект: МБОУ «Васьковская СШ»

Адрес объекта: Архангельская область, Приморский район, пос.Васьково, д.51

Условные обозначения:



- прилегающая территория

30 м

- расстояние от входа в объект до границы прилегающей территории



- обособленная территория



**Схема границ прилегающих территорий,
на которых не допускается реализация алкогольной продукции**

Территория: МО «Лисестровское»

Объект: структурное подразделение «Детский сад пос.Васьково» МБОУ «Васьковская СШ»
Адрес объекта: Архангельская область, Приморский район, пос.Васьково, д.78
(наличие обособленной территории)

Условные обозначения:



- прилегающая территория

30 м

- расстояние от входа в объект до границы прилегающей территории



- обособленная территория



**Схема границ прилегающих территорий,
на которых не допускается реализация алкогольной продукции**

Территория: МО «Лисестровское»

Объект: Филиал «Детская школа искусств пос.Васьково» МБУ ДО «Приморская ДШИ»
Адрес объекта: Архангельская область, Приморский район, пос.Васьково, д.51

Условные обозначения:



- прилегающая территория

30 м

- расстояние от входа в объект до границы прилегающей территории



- обособленная территория



**Схема границ прилегающих территорий,
на которых не допускается реализация алкогольной продукции**

Территория: МО «Лисестровское»

Объект: спортивная площадка

Адрес объекта: Архангельская область, Приморский район, пос.Васьково, между школой и домом № 55 (за футбольным полем)

Условные обозначения:



- прилегающая территория

30 м

- расстояние от входа в объект до границы прилегающей территории



- обособленная территория



**Схема границ прилегающих территорий,
на которых не допускается реализация алкогольной продукции**

Территория: МО «Лисестровское»

Объект: футбольное поле

Адрес объекта: Архангельская область, Приморский район, пос.Васьково, между школой и домом № 55

Условные обозначения:



- прилегающая территория

30 м

- расстояние от входа в объект до границы прилегающей территории



- обособленная территория



**Схема границ прилегающих территорий,
на которых не допускается реализация алкогольной продукции**

Территория: МО «Лисестровское»

Объект: спортивный зал

Адрес объекта: Архангельская область, Приморский район, пос.Васьково, строение № 147
(здание МБОУ ДОД «Приморская ДЮСШ»)

Условные обозначения:



- прилегающая территория

30 м

- расстояние от входа в объект до границы прилегающей территории



- обособленная территория



**Схема границ прилегающих территорий,
на которых не допускается реализация алкогольной продукции**

Территория: МО «Лисестровское»

Объект: футбольное поле

Адрес объекта: Архангельская область, Приморский район, д.Окулово, д.1
(у здания администрации)

Условные обозначения:



- прилегающая территория

30 м

- расстояние от входа в объект до границы прилегающей территории



- обособленная территория



**Схема границ прилегающих территорий,
на которых не допускается реализация алкогольной продукции**

Территория: МО «Лисестровское»

Объект: аэропорт АО «2-ой Архангельский объединенный авиаотряд»
Адрес объекта: Архангельская область, Приморский район, пос.Васьково

Условные обозначения:



- прилегающая территория

30 м

- расстояние от входа в объект до границы прилегающей территории



- обособленная территория



**Схема границ прилегающих территорий,
на которых не допускается реализация алкогольной продукции**

Территория: МО «Лисестровское»

Объект: войсковая часть №10488 Ш

Адрес объекта: Архангельская область, Приморский район, д.Ригач

Условные обозначения:



- прилегающая территория

30 м

- расстояние от входа в объект до границы прилегающей территории



- обособленная территория



**Схема границ прилегающих территорий,
на которых не допускается реализация алкогольной продукции**

Территория: МО «Островное»

Объект: Филиал ГБУЗ АО «Приморская ЦРБ» ФАП «Вознесенье»

Адрес объекта: Архангельская область, Приморский район, с.Вознесенье, ул.Центральная,
д.107, кв.2

Условные обозначения:



- прилегающая территория

30 м

- расстояние от входа в объект до границы прилегающей территории



- обособленная территория



**Схема границ прилегающих территорий,
на которых не допускается реализация алкогольной продукции**

Территория: МО «Островное»

Объект: Филиал ГБУЗ АО «Приморская ЦРБ» ФАП «Ластола»

Адрес объекта: Архангельская область, Приморский район, д.Ластола, ул.Северодвинская,
д.31, кв.1

Условные обозначения:



- прилегающая территория

30 м

- расстояние от входа в объект до границы прилегающей территории



- обособленная территория



**Схема границ прилегающих территорий,
на которых не допускается реализация алкогольной продукции**

Территория: МО «Островное»

Объект: Филиал ГБУЗ АО «Приморская ЦРБ» ФАП «Пустошь»

Адрес объекта: Архангельская область, Приморский район, д.Одиночка, д.38

Условные обозначения:



- прилегающая территория

30 м

- расстояние от входа в объект до границы прилегающей территории



- обособленная территория



**Схема границ прилегающих территорий,
на которых не допускается реализация алкогольной продукции**

Территория: МО «Островное»

Объект: МБОУ «Ластольская СШ»

Адрес объекта: Архангельская область, Приморский район, д.Ластола, ул.Северодвинская,
д.5

Условные обозначения:



- прилегающая территория

30 м

- расстояние от входа в объект до границы прилегающей территории



- обособленная территория



**Схема границ прилегающих территорий,
на которых не допускается реализация алкогольной продукции**

Территория: МО «Островное»

Объект: Структурное подразделение «Детский сад д.Ластола» МБОУ «Ластольская СШ»
Адрес объекта: Архангельская область, Приморский район, д.Ластола, д.4
(наличие обособленной территории)

Условные обозначения:



- прилегающая территория

30 м

- расстояние от входа в объект до границы прилегающей территории



- обособленная территория



**Схема границ прилегающих территорий,
на которых не допускается реализация алкогольной продукции**

Территория: МО «Островное»

Объект: Филиал «Пустошинская средняя школа - детский сад» МБОУ «Ластольская СШ»

Адрес объекта: Архангельская область, Приморский район, д.Пустошь, д.53

(наличие обособленной территории)

Условные обозначения:



- прилегающая территория

30 м

- расстояние от входа в объект до границы прилегающей территории



- обособленная территория



**Схема границ прилегающих территорий,
на которых не допускается реализация алкогольной продукции**

Территория: МО «Островное»

Объект: Филиал «Вознесенская средняя школа - детский сад» МБОУ «Ластольская СШ»
Адрес объекта: Архангельская область, Приморский район, с.Вознесенье,
ул.Центральная, д.75

Условные обозначения:



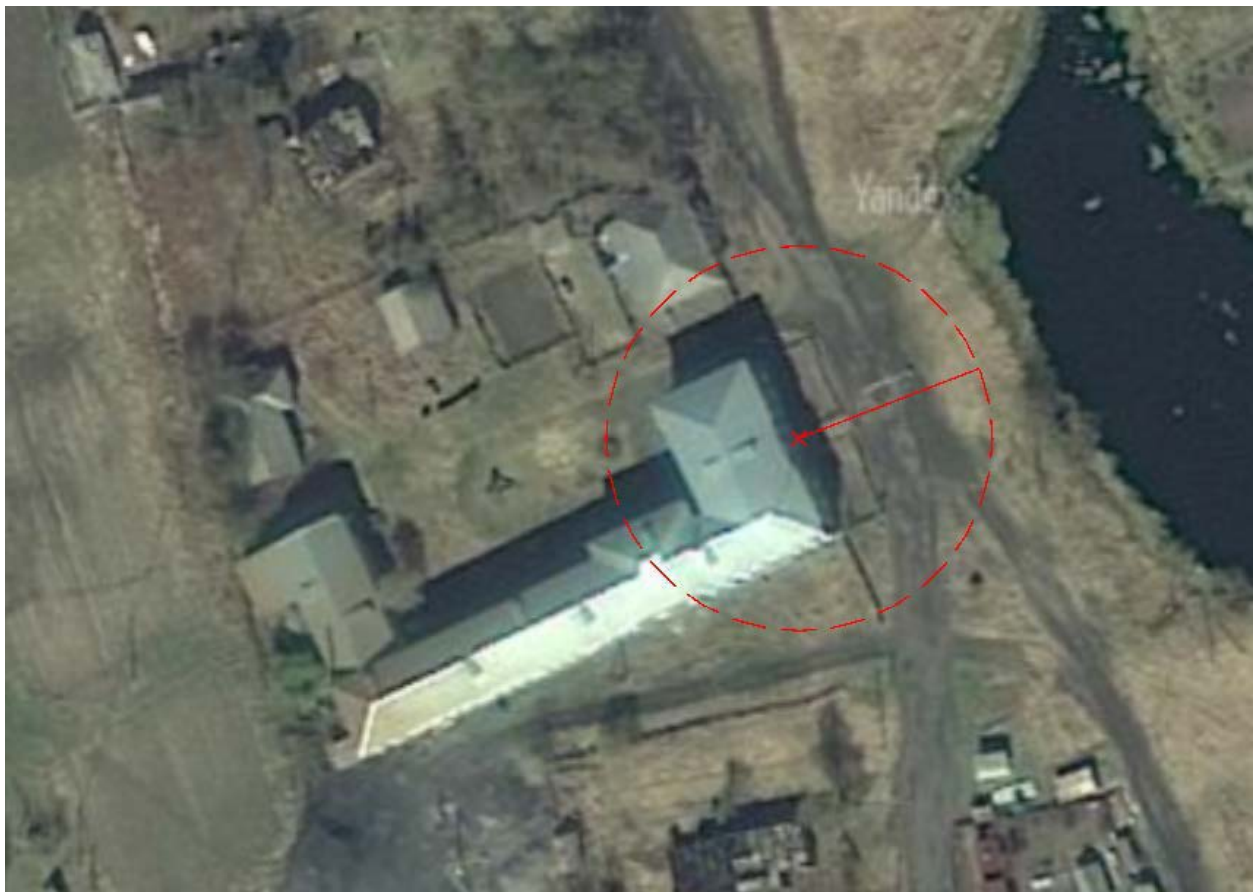
- прилегающая территория

30 м

- расстояние от входа в объект до границы прилегающей территории



- обособленная территория



**Схема границ прилегающих территорий,
на которых не допускается реализация алкогольной продукции**

Территория: МО «Островное»

Объект: Помещение для занятия физкультурой

Адрес объекта: Архангельская область, Приморский район, д.Одиночка, д.2а
(в здании Дома культуры)

Условные обозначения:



- прилегающая территория

30 м

- расстояние от входа в объект до границы прилегающей территории



- обособленная территория



**Схема границ прилегающих территорий,
на которых не допускается реализация алкогольной продукции**

Территория: МО «Пертоминское»

Объект: филиал ГБУЗ АО «Приморская ЦРБ» ФАП «Пертоминск»

Адрес объекта: Архангельская область, Приморский район, пос.Пертоминск,
ул.Советская, д.2

Условные обозначения:



- прилегающая территория

30 м

- расстояние от входа в объект до границы прилегающей территории



- обособленная территория



**Схема границ прилегающих территорий,
на которых не допускается реализация алкогольной продукции**

Территория: МО «Пертоминское»

Объект: филиал ГБУЗ АО «Приморская ЦРБ» ФАП «Лопшеньга»

Адрес объекта: Архангельская область, Приморский район, д.Лопшеньга

Условные обозначения:



- прилегающая территория

30 м

- расстояние от входа в объект до границы прилегающей территории



- обособленная территория



**Схема границ прилегающих территорий,
на которых не допускается реализация алкогольной продукции**

Территория: МО «Пертоминское»

Объект: филиал ГБУЗ АО «Приморская ЦРБ» ФАП «Уна-Луда»

Адрес объекта: Архангельская область, Приморский район, д. Уна

Условные обозначения:



- прилегающая территория

30 м

- расстояние от входа в объект до границы прилегающей территории



- обособленная территория



**Схема границ прилегающих территорий,
на которых не допускается реализация алкогольной продукции**

Территория: МО «Пертоминское»

Объект: филиал ГБУЗ АО «Приморская ЦРБ» ФАП «Уна-Луда»

Адрес объекта: Архангельская область, Приморский район, д.Яреньга

Условные обозначения:



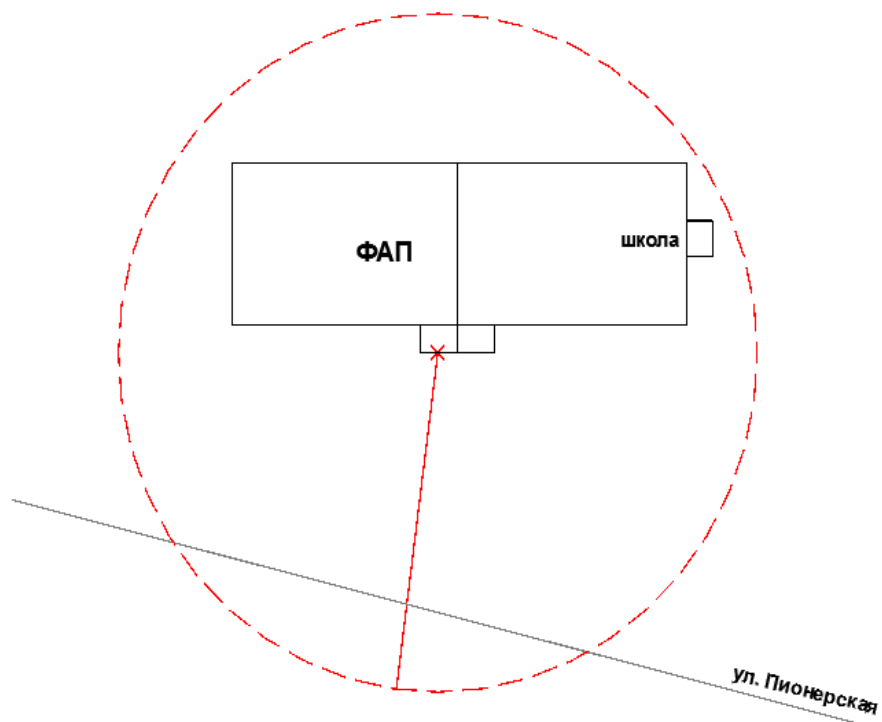
- прилегающая территория

30 м

- расстояние от входа в объект до границы прилегающей территории



- обособленная территория



**Схема границ прилегающих территорий,
на которых не допускается реализация алкогольной продукции**

Территория: МО «Пертоминское»

Объект: филиал ГБУЗ АО «Приморская ЦРБ» ФАП «Летняя Золотица»
Адрес объекта: Архангельская область, Приморский район, д.Летняя Золотица

Условные обозначения:

 - прилегающая территория

30 м - расстояние от входа в объект до границы прилегающей территории

 - обособленная территория



**Схема границ прилегающих территорий,
на которых не допускается реализация алкогольной продукции**

Территория: МО «Пертоминское»

Объект: филиал ГБУЗ АО «Приморская ЦРБ» ФАП «Пушлахта»

Адрес объекта: Архангельская область, Приморский район, д.Пушлахта

Условные обозначения:



- прилегающая территория

30 м

- расстояние от входа в объект до границы прилегающей территории



- обособленная территория



**Схема границ прилегающих территорий,
на которых не допускается реализация алкогольной продукции**

Территория: МО «Пертоминское»

Объект: МБОУ «Пертоминская СШ»

Адрес объекта: Архангельская область, Приморский район, пос.Пертоминск, ул.Ленина, д.16

Условные обозначения:



- прилегающая территория

30 м

- расстояние от входа в объект до границы прилегающей территории



- обособленная территория



**Схема границ прилегающих территорий,
на которых не допускается реализация алкогольной продукции**

Территория: МО «Пертоминское»

Объект: структурное подразделение «Детский сад пос.Пертоминск»
МБОУ «Пертоминская СШ»

Адрес объекта: Архангельская область, Приморский район, пос.Пертоминск, ул.Северная, д.6
(наличие обособленной территории)

Условные обозначения:



- прилегающая территория

30 м

- расстояние от входа в объект до границы прилегающей территории



- обособленная территория



**Схема границ прилегающих территорий,
на которых не допускается реализация алкогольной продукции**

Территория: МО «Пертоминское»

Объект: филиал «Лудская начальная школа» МБОУ «Пертоминская СШ»
Адрес объекта: Архангельская область, Приморский район, д.Луда, д.14
(наличие обособленной территории)

Условные обозначения:



- прилегающая территория

30 м

- расстояние от входа в объект до границы прилегающей территории



- обособленная территория



**Схема границ прилегающих территорий,
на которых не допускается реализация алкогольной продукции**

Территория: МО «Пертоминское»

Объект: МБОУ «Летне-Золотицкая ОШ»

Адрес объекта: Архангельская область, Приморский район, д.Летняя Золотица, ул.Нижняя,
д.1

Условные обозначения:



- прилегающая территория

30 м

- расстояние от входа в объект до границы прилегающей территории



- обособленная территория



**Схема границ прилегающих территорий,
на которых не допускается реализация алкогольной продукции**

Территория: МО «Пертоминское»

Объект: Структурное подразделение «Детский сад д.Летняя Золотица»
МБОУ «Летне-Золотицкая ОШ»

Адрес объекта: Архангельская область, Приморский район, д.Летняя Золотица, ул.Нижняя,
д.3

Условные обозначения:



- прилегающая территория

30 м

- расстояние от входа в объект до границы прилегающей территории



- обособленная территория



**Схема границ прилегающих территорий,
на которых не допускается реализация алкогольной продукции**

Территория: МО «Пертоминское»

Объект: МБОУ «Лопшеньгская ОШ»

Адрес объекта: Архангельская область, Приморский район, д.Лопшеньга, ул.Советская, д.62
(наличие обособленной территории)

Условные обозначения:



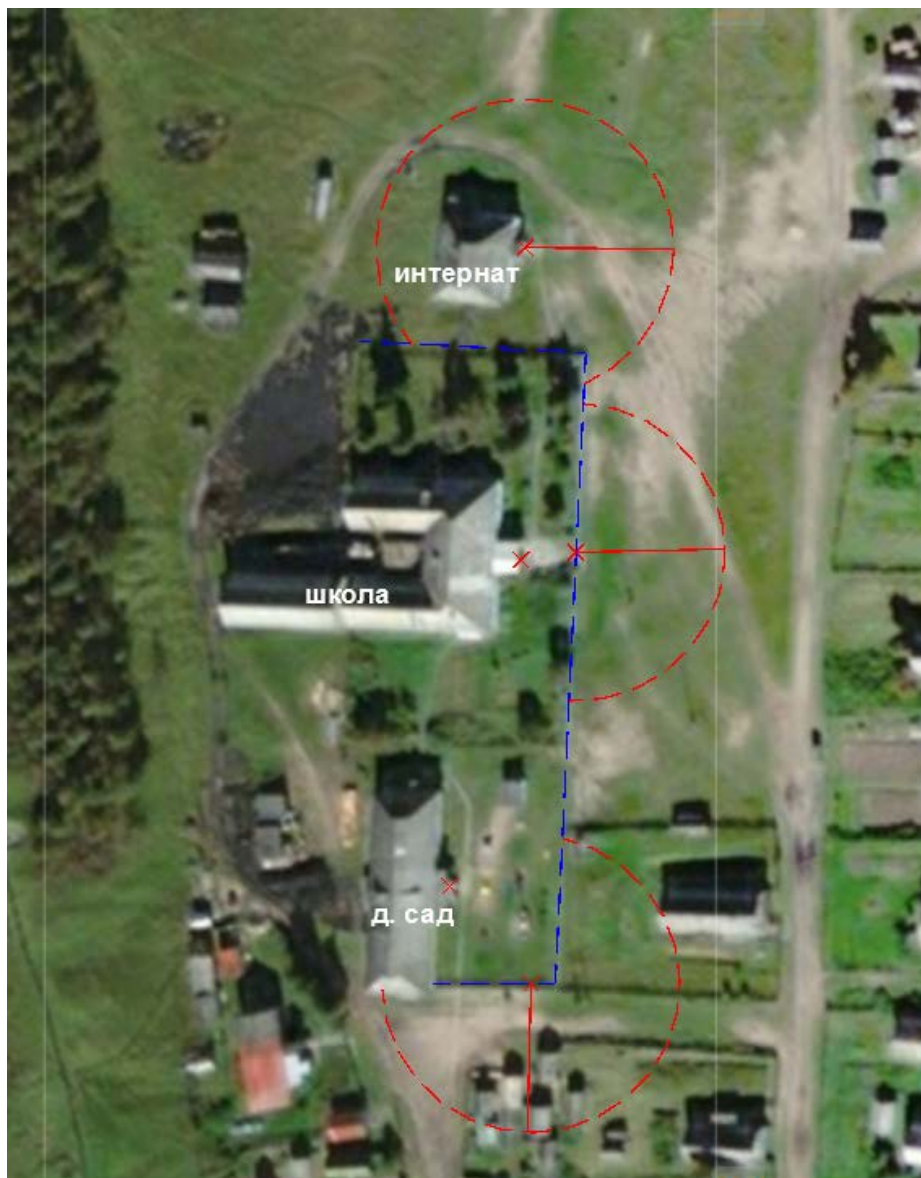
- прилегающая территория

30 м

- расстояние от входа в объект до границы прилегающей территории



- обособленная территория



Схема

границ

**прилегающих территорий,
на которых не допускается реализация алкогольной продукции**

Территория: МО «Пертоминское»

Объект: структурное подразделение «Пришкольный интернат» МБОУ «Лопшеньгская ОШ»
Адрес объекта: Архангельская область, Приморский район, д.Лопшеньга, ул.Советская, д.63

Условные обозначения:



- прилегающая территория

30 м

- расстояние от входа в объект до границы прилегающей территории



- обособленная территория



Схема

границ
прилегающих

территорий,
на которых не допускается реализация алкогольной продукции

Территория: МО «Пертоминское»

Объект: структурное подразделение «Детский сад д.Лопшеньга» МБОУ «Лопшеньгская ОШ»

Адрес объекта: Архангельская область, Приморский район, д.Лопшеньга, ул.Советская, д.61
(наличие обособленной территории)

Условные обозначения:

 - прилегающая территория

30 м - расстояние от входа в объект до границы прилегающей территории

 - обособленная территория



Схема

границ

**прилегающих территорий,
на которых не допускается реализация алкогольной продукции**

Территория: МО «Пертоминское»

Объект: спортивная площадка для футбола и волейбола

Адрес объекта: Архангельская область, Приморский район, д.Лопшеньга,
на территории интерната

Условные обозначения:



- прилегающая территория

30 м

- расстояние от входа в объект до границы прилегающей территории



- обособленная территория



Схема

границ
прилегающих

территорий,
на которых не допускается реализация алкогольной продукции

Территория: МО «Пертоминское»

Объект: аэропорт АО «2-ой Архангельский объединенный авиаотряд»

Адрес объекта: Архангельская область, Приморский район, пос.Пертоминск, ул.Лесная, д.2

Условные обозначения:



- прилегающая территория

30 м

- расстояние от входа в объект до границы прилегающей территории



- обособленная территория




**Схема границ прилегающих территорий,
на которых не допускается реализация алкогольной продукции**

Территория: МО «Пертоминское»

Объект: аэропорт АО «2-ой Архангельский объединенный авиаотряд»
Адрес объекта: Архангельская область, Приморский район, д.Летняя Золотица

Условные обозначения:

 - прилегающая территория

30 м - расстояние от входа в объект до границы прилегающей территории

 - обособленная территория



**Схема границ прилегающих территорий,
на которых не допускается реализация алкогольной продукции**

Территория: МО «Пертоминское»

Объект: аэропорт АО «2-ой Архангельский объединенный авиаотряд»
Адрес объекта: Архангельская область, Приморский район, д.Лопшеньга

Условные обозначения:



- прилегающая территория

30 м

- расстояние от входа в объект до границы прилегающей территории



- обособленная территория



**Схема границ прилегающих территорий,
на которых не допускается реализация алкогольной продукции**

Территория: МО «Приморское»

Объект: ГБУЗ «Приморская ЦРБ» Врачебная амбулатория «Рикасиха»

Адрес объекта: Архангельская область, Приморский район, д.Рикасиха, д.67
(наличие обособленной территории)

Условные обозначения:



- прилегающая территория

30 м

- расстояние от входа в объект до границы прилегающей территории



- обособленная территория



**Схема границ прилегающих территорий,
на которых не допускается реализация алкогольной продукции**

Территория: МО «Приморское»

Объект: МБОУ «Приморская СШ» (здание школы)

Адрес объекта: Архангельская область, Приморский район, д.Рикасиха, д.66
(наличие обособленной территории)

Условные обозначения:



- прилегающая территория

30 м

- расстояние от входа в объект до границы прилегающей территории



- обособленная территория



**Схема границ прилегающих территорий,
на которых не допускается реализация алкогольной продукции**

Территория: МО «Приморское»

Объект: МБОУ «Приморская СШ» (здание начальной школы)

Адрес объекта: Архангельская область, Приморский район, д.Рикасиха, д.65
(наличие обособленной территории)

Условные обозначения:



- прилегающая территория

30 м

- расстояние от входа в объект до границы прилегающей территории



- обособленная территория



**Схема границ прилегающих территорий,
на которых не допускается реализация алкогольной продукции**

Территория: МО «Приморское»

Объект: МБОУ «Приморская СШ» Структурное подразделение «Детский сад д.Рикасиха»
Адрес объекта: Архангельская область, Приморский район, д.Рикасиха, д.67
(наличие обособленной территории)

Условные обозначения:



- прилегающая территория

30 м

- расстояние от входа в объект до границы прилегающей территории



- обособленная территория



**Схема границ прилегающих территорий,
на которых не допускается реализация алкогольной продукции**

Территория: МО «Приморское»

Объект: МБОУ «Приморская СШ» филиал «Лайдокский детский сад»

Адрес объекта: Архангельская область, Приморский район, пос.Лайский Док, ул.Речная, д.2
(наличие обособленной территории)

Условные обозначения:



- прилегающая территория

30 м

- расстояние от входа в объект до границы прилегающей территории



- обособленная территория



**Схема границ прилегающих территорий,
на которых не допускается реализация алкогольной продукции**

Территория: МО «Приморское»

Объект: МБУДО «Приморская ДЮСШ»

Адрес объекта: Архангельская область, Приморский район, д.Рикасиха, д.62

Условные обозначения:



- прилегающая территория

30 м

- расстояние от входа в объект до границы прилегающей территории



- обособленная территория



**Схема границ прилегающих территорий,
на которых не допускается реализация алкогольной продукции**

Территория: МО «Приморское»

Объект: МБУДО «Приморская ДЮСШ» помещение для занятия физкультурой
Адрес объекта: Архангельская область, Приморский район, д.Рикасиха, д.62

Условные обозначения:



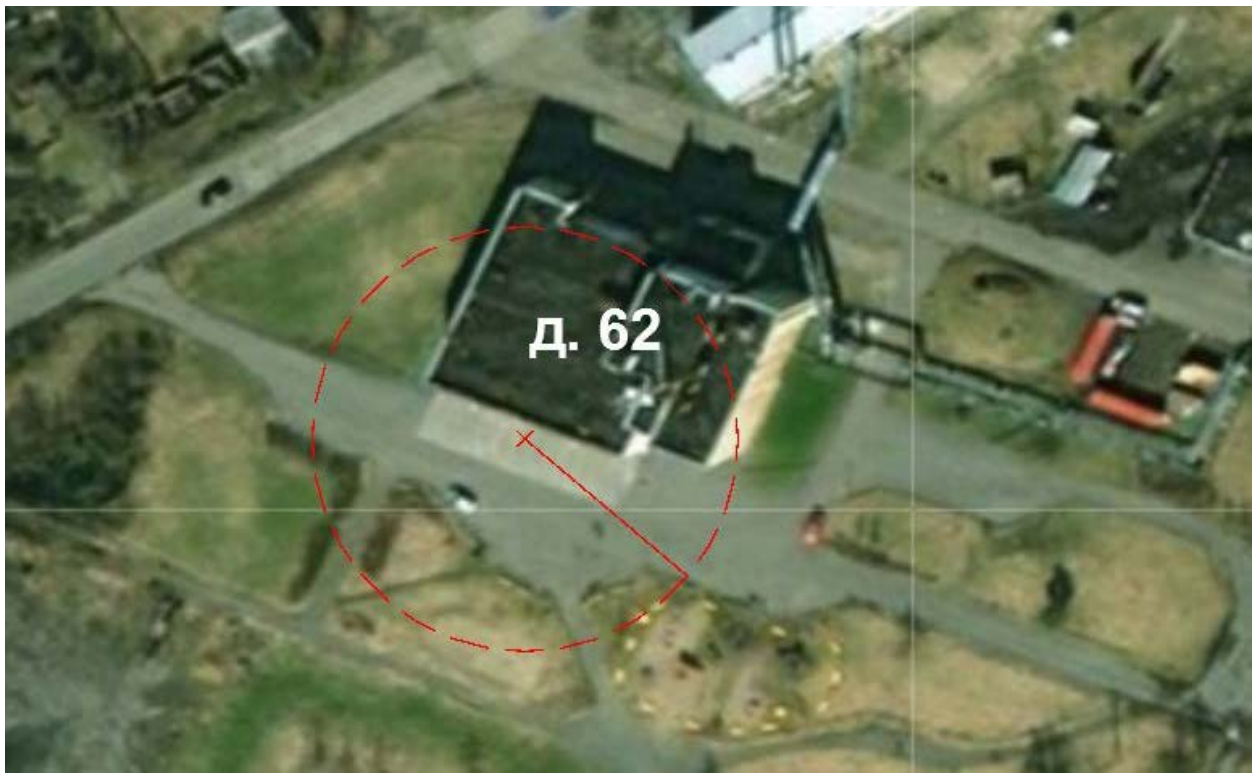
- прилегающая территория

30 м

- расстояние от входа в объект до границы прилегающей территории



- обособленная территория



**Схема границ прилегающих территорий,
на которых не допускается реализация алкогольной продукции**

Территория: МО «Приморское»

Объект: Спортивная площадка «Городок здоровья»

Адрес объекта: Архангельская область, Приморский район, пос.Лайский Док,
напротив хоккейного корта «Дельфин» (слева)

Условные обозначения:

 - прилегающая территория

30 м - расстояние от входа в объект до границы прилегающей территории

 - обособленная территория



**Схема границ прилегающих территорий,
на которых не допускается реализация алкогольной продукции**

Территория: МО «Приморское»

Объект: Хоккейный корт «Дельфин»

Адрес объекта: Архангельская область, Приморский район, пос.Лайский Док
(напротив детского сада)

Условные обозначения:



- прилегающая территория

30 м

- расстояние от входа в объект до границы прилегающей территории



- обособленная территория



**Схема границ прилегающих территорий,
на которых не допускается реализация алкогольной продукции**

Территория: МО «Приморское»

Объект: Хоккейный корт

Адрес объекта: Архангельская область, Приморский район, д.Рикасиха (у дома 16)

Условные обозначения:



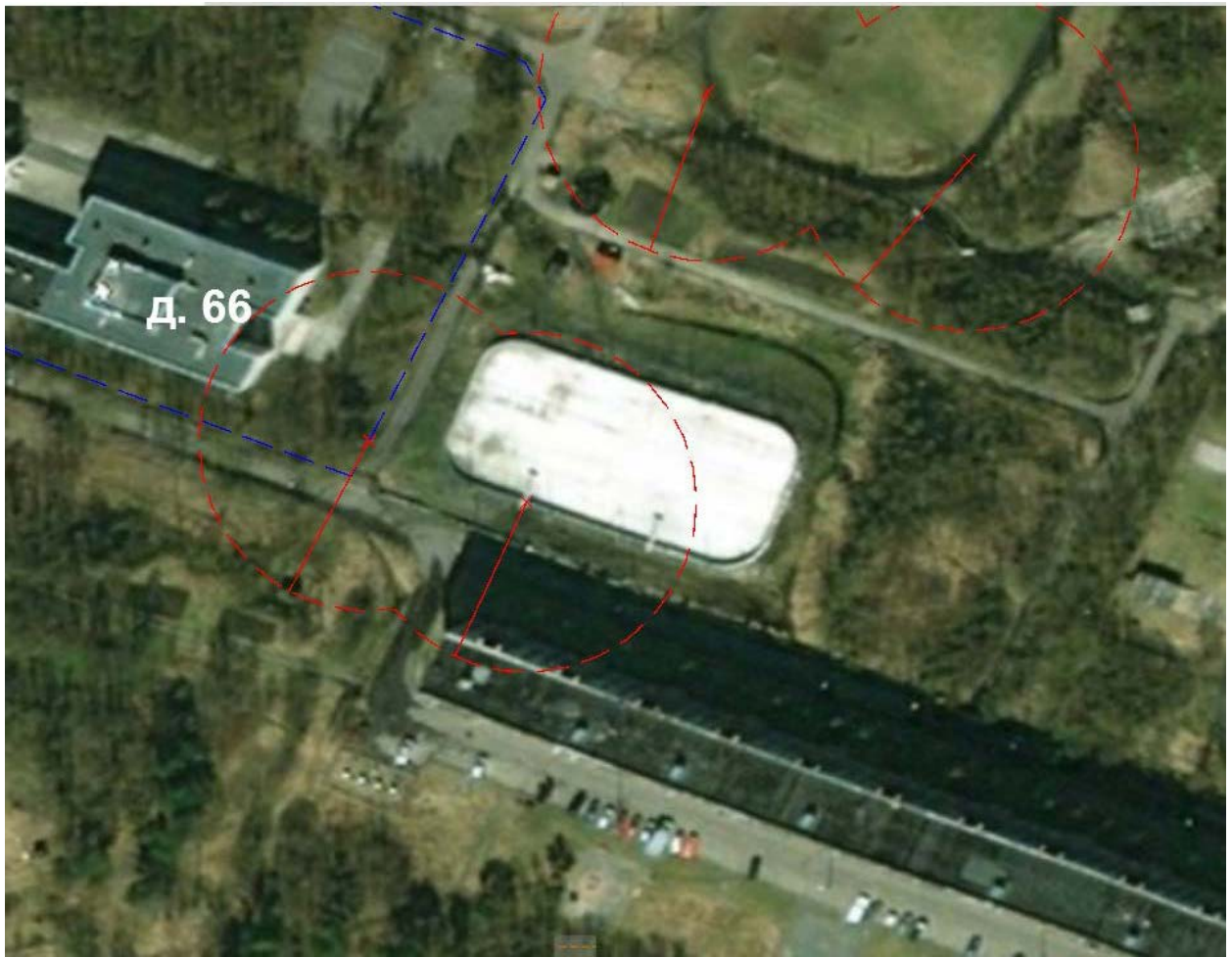
- прилегающая территория

30 м

- расстояние от входа в объект до границы прилегающей территории



- обособленная территория



**Схема границ прилегающих территорий,
на которых не допускается реализация алкогольной продукции**

Территория: МО «Приморское»

Объект: Футбольная площадка

Адрес объекта: Архангельская область, Приморский район, д.Рикасиха (у дома 16)

Условные обозначения:



- прилегающая территория

30 м

- расстояние от входа в объект до границы прилегающей территории



- обособленная территория



**Схема границ прилегающих территорий,
на которых не допускается реализация алкогольной продукции**

Территория: МО «Приморское»

Объект: войсковая часть 92485

Адрес объекта: Архангельская область, Приморский район, д.Рикасиха

Условные обозначения:



- прилегающая территория

30 м

- расстояние от входа в объект до границы прилегающей территории



- обособленная территория



**Схема границ прилегающих территорий,
на которых не допускается реализация алкогольной продукции**

Территория: МО «Приморское»

Объект: Волейбольная площадка

Адрес объекта: Архангельская область, Приморский район, д.Рикасиха, д.62
(напротив входа в культурный центр «Рикасиха»)

Условные обозначения:



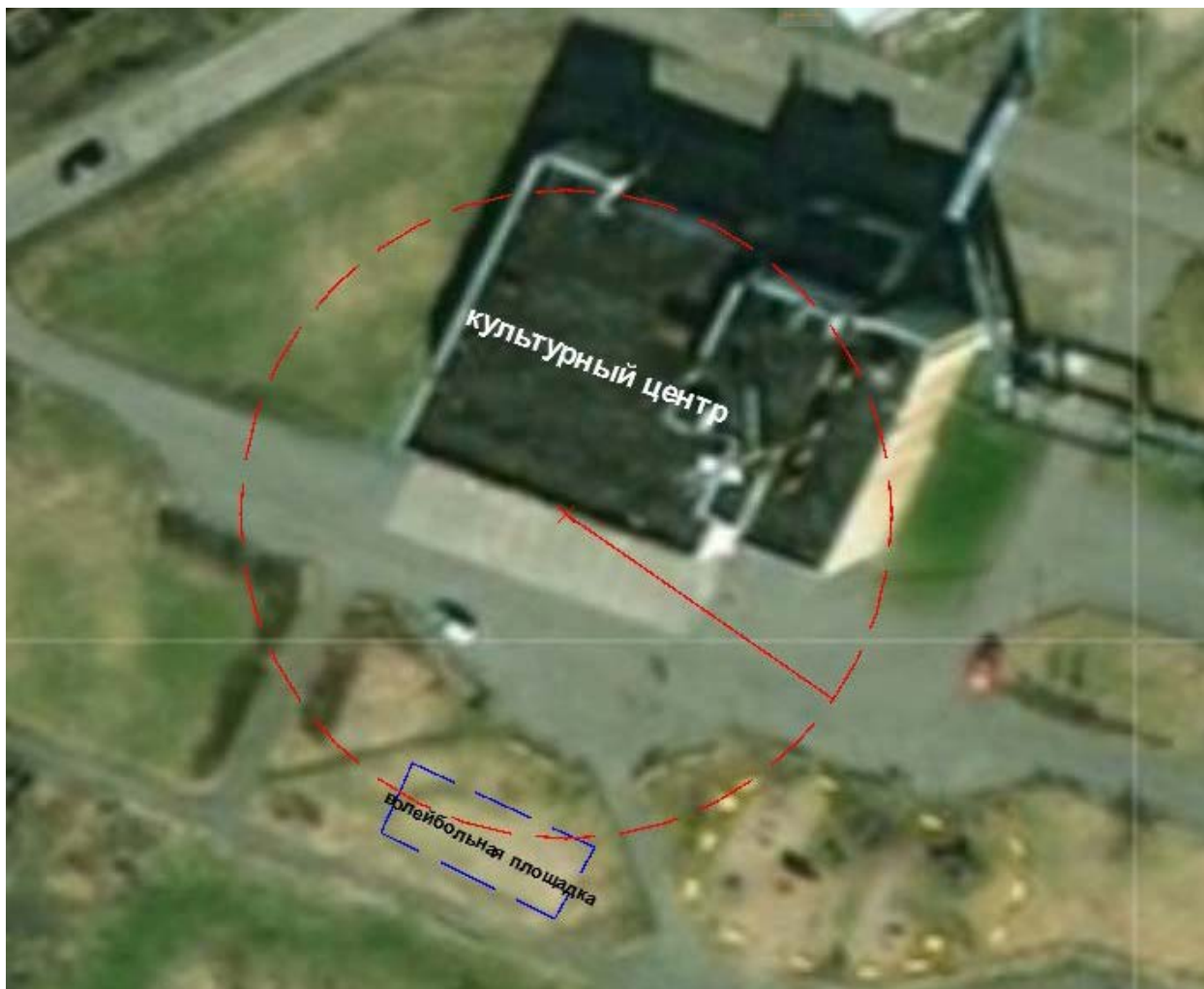
- прилегающая территория

30 м

- расстояние от входа в объект до границы прилегающей территории



- обособленная территория



**Схема границ прилегающих территорий,
на которых не допускается реализация алкогольной продукции**

Территория: МО «Приморское»

Объект: Стадион

Адрес объекта: Архангельская область, Приморский район, д.Рикасиха (напротив дома 15)

Условные обозначения:

 - прилегающая территория

30 м - расстояние от входа в объект до границы прилегающей территории

 - обособленная территория



**Схема границ прилегающих территорий,
на которых не допускается реализация алкогольной продукции**

Территория: МО «Сельское поселение Соловецкое»

Объект: ГБУЗ АО «АОКБ» филиал Соловецкая участковая больница

Адрес объекта: Архангельская область, Приморский район, пос.Соловецкий, ул.Заозерная, д.4

Условные обозначения:



- прилегающая территория

30 м

- расстояние от входа в объект до границы прилегающей территории



- обособленная территория



**Схема границ прилегающих территорий,
на которых не допускается реализация алкогольной продукции**

Территория: МО «Сельское поселение Соловецкое»

Объект: МБОУ «Соловецкая СШ»

Адрес объекта: Архангельская область, Приморский район, пос.Соловецкий,
ул.Приморская, д.7

Условные обозначения:



- прилегающая территория

30 м

- расстояние от входа в объект до границы прилегающей территории



- обособленная территория



**Схема границ прилегающих территорий,
на которых не допускается реализация алкогольной продукции**

Территория: МО «Сельское поселение Соловецкое»

Объект: Структурное подразделение «Детский сад пос.Соловецкий»
МБОУ «Соловецкая СШ»

Адрес объекта: Архангельская область, Приморский район, пос.Соловецкий,
ул.Приморская, д.5

Условные обозначения:



- прилегающая территория

30 м

- расстояние от входа в объект до границы прилегающей территории



- обособленная территория




**Схема границ прилегающих территорий,
на которых не допускается реализация алкогольной продукции**

Территория: МО «Сельское поселение Соловецкое»

Объект: Хоккейный корт

Адрес объекта: Архангельская область, Приморский район, пос.Соловецкий, ул.Северная

Условные обозначения:

 - прилегающая территория

30 м - расстояние от входа в объект до границы прилегающей территории

 - обособленная территория



**Схема границ прилегающих территорий,
на которых не допускается реализация алкогольной продукции**

Территория: МО «Сельское поселение Соловецкое»

Объект: Спортивная площадка

Адрес объекта: Архангельская область, Приморский район, пос.Соловецкий, ул.Приморская за домом № 7

Условные обозначения:



- прилегающая территория

30 м

- расстояние от входа в объект до границы прилегающей территории



- обособленная территория



**Схема границ прилегающих территорий,
на которых не допускается реализация алкогольной продукции**

Территория: МО «Сельское поселение Соловецкое»

Объект: Помещение для занятий физкультурой

Адрес объекта: Архангельская область, Приморский район, пос.Соловецкий, ул.Сивко, д.4,
гостевой дом паломников

Условные обозначения:



- прилегающая территория

30 м

- расстояние от входа в объект до границы прилегающей территории



- обособленная территория



**Схема границ прилегающих территорий,
на которых не допускается реализация алкогольной продукции**

Территория: МО «Сельское поселение Соловецкое»

Объект: АО «Аэропорт Архангельск»

Адрес объекта: Архангельская область, Приморский район, пос.Соловецкий, ул.Сивко, д.15

Условные обозначения:



- прилегающая территория

30 м

- расстояние от входа в объект до границы прилегающей территории



- обособленная территория



**Схема границ прилегающих территорий,
на которых не допускается реализация алкогольной продукции**

Территория: МО «Сельское поселение Соловецкое»

Объект: Производственные объекты АО «Архоблэнерго» филиал «Соловецкий»
Адрес объекта: Архангельская область, Приморский район, пос.Соловецкий,
ул.Заозерная, д.13

Условные обозначения:



- прилегающая территория

30 м

- расстояние от входа в объект до
границы прилегающей территории



- обособленная территория



**Схема границ прилегающих территорий,
на которых не допускается реализация алкогольной продукции**

Территория: МО «Талажское»

Объект: филиал ГБУЗ АО «Приморская ЦРБ» ФАП «Талаги»

Адрес объекта: Архангельская область, Приморский район, пос.Талаги, д.26, кв.2

Условные обозначения:



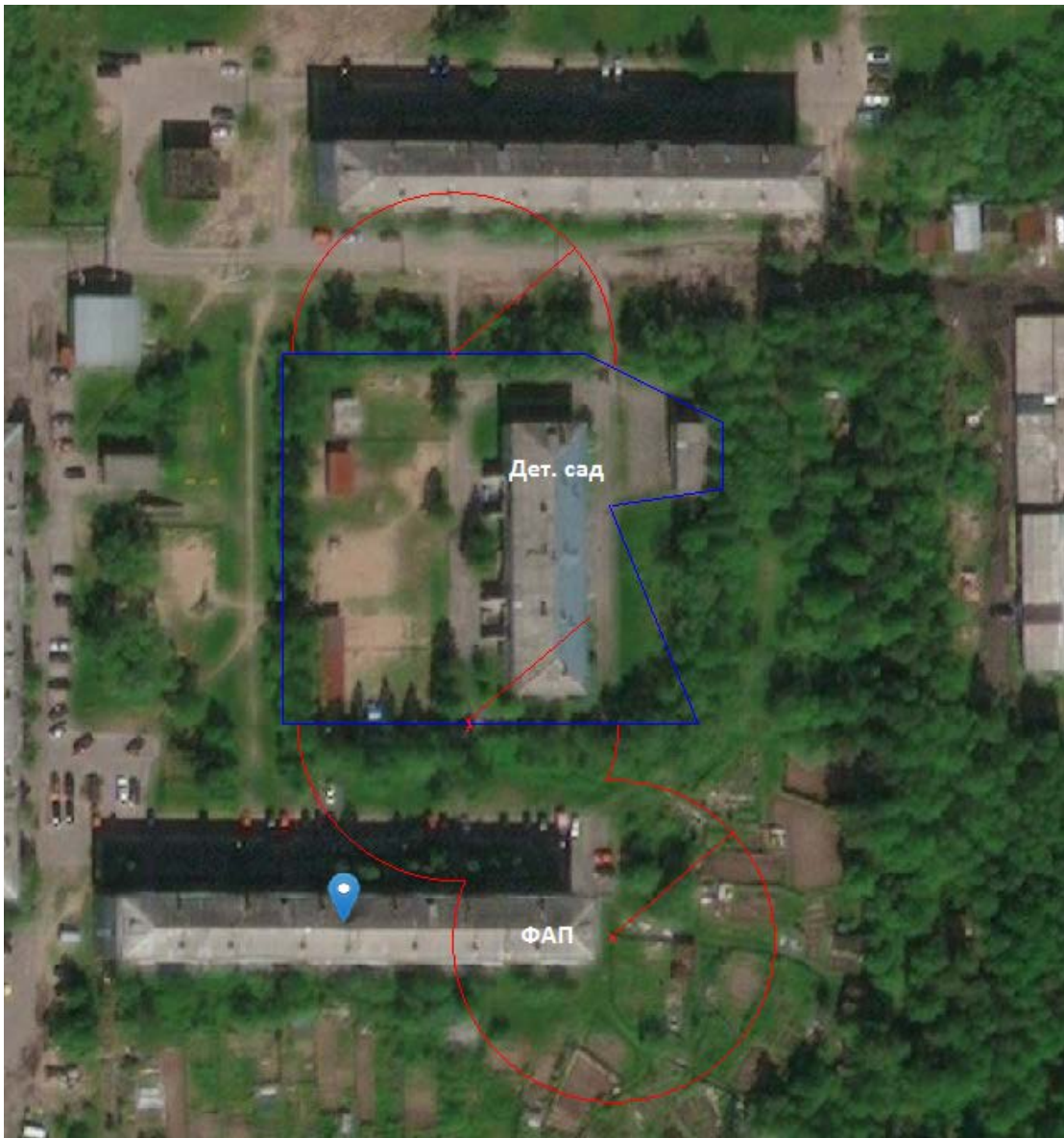
- прилегающая территория

30 м

- расстояние от входа в объект до границы прилегающей территории



- обособленная территория



**Схема границ прилегающих территорий,
на которых не допускается реализация алкогольной продукции**

Территория: МО «Талажское»

Объект: ГБУЗ АО «Архангельская клиническая психиатрическая больница-1»
Адрес объекта: Архангельская область, Приморский район, пос.Талаги, д.5

Условные обозначения:



- прилегающая территория

30 м

- расстояние от входа в объект до границы прилегающей территории



- обособленная территория



**Схема границ прилегающих территорий,
на которых не допускается реализация алкогольной продукции**

Территория: МО «Талажское»

Объект: ГБУЗ АО «Архангельская клиническая психиатрическая больница-2»
Адрес объекта: Архангельская область, Приморский район, пос.Талаги, д.31

Условные обозначения:



- прилегающая территория

30 м

- расстояние от входа в объект до границы прилегающей территории



- обособленная территория



**Схема границ прилегающих территорий,
на которых не допускается реализация алкогольной продукции**

Территория: МО «Талажское»

Объект: филиал ГБУЗ АО «Приморская ЦРБ» ФАП «Патракеевка»

Адрес объекта: Архангельская область, Приморский район, д.Патракеевка, д.50А

Условные обозначения:



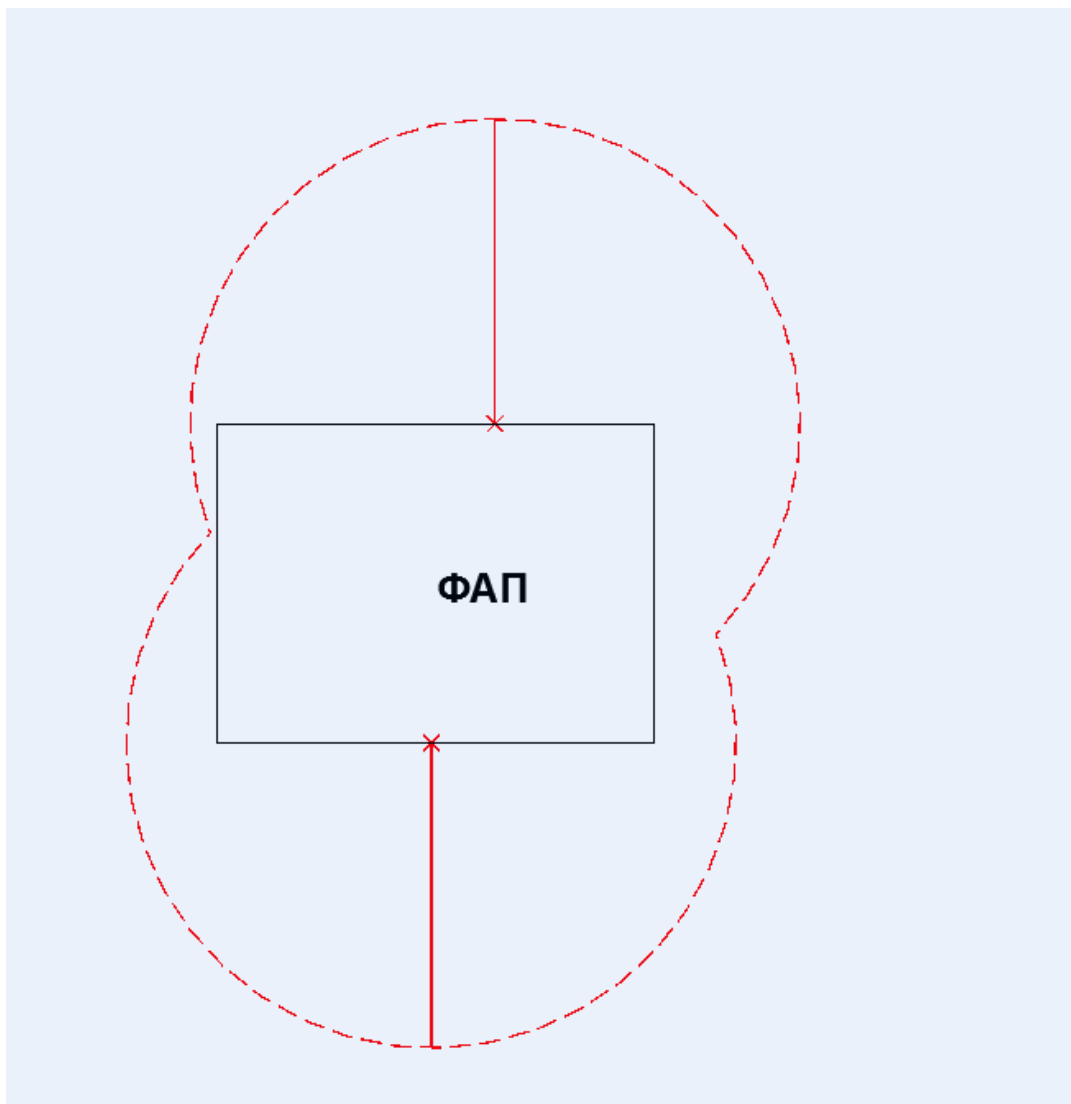
- прилегающая территория

30 м

- расстояние от входа в объект до границы прилегающей территории



- обособленная территория



**Схема границ прилегающих территорий,
на которых не допускается реализация алкогольной продукции**

Территория: МО «Талажское»

Объект: филиал ГБУЗ АО «Приморская ЦРБ» ФАП «Повракула»

Адрес объекта: Архангельская область, Приморский район, д.Повракульская,
ул.Центральная, д.8

Условные обозначения:



- прилегающая территория

30 м

- расстояние от входа в объект до границы прилегающей территории



- обособленная территория



**Схема границ прилегающих территорий,
на которых не допускается реализация алкогольной продукции**

Территория: МО «Талажское»

Объект: филиал ГБУЗ АО «Приморская ЦРБ» ФАП «Верхняя Золотица»
Адрес объекта: Архангельская область, Приморский район, д.Верхняя Золотица

Условные обозначения:



- прилегающая территория

30 м

- расстояние от входа в объект до границы прилегающей территории



- обособленная территория



**Схема границ прилегающих территорий,
на которых не допускается реализация алкогольной продукции**

Территория: МО «Талажское»

Объект: филиал ГБУЗ АО «Приморская ЦРБ» ФАП «Нижняя Золотица»

Адрес объекта: Архангельская область, Приморский район, д. Нижняя Золотица

Условные обозначения:



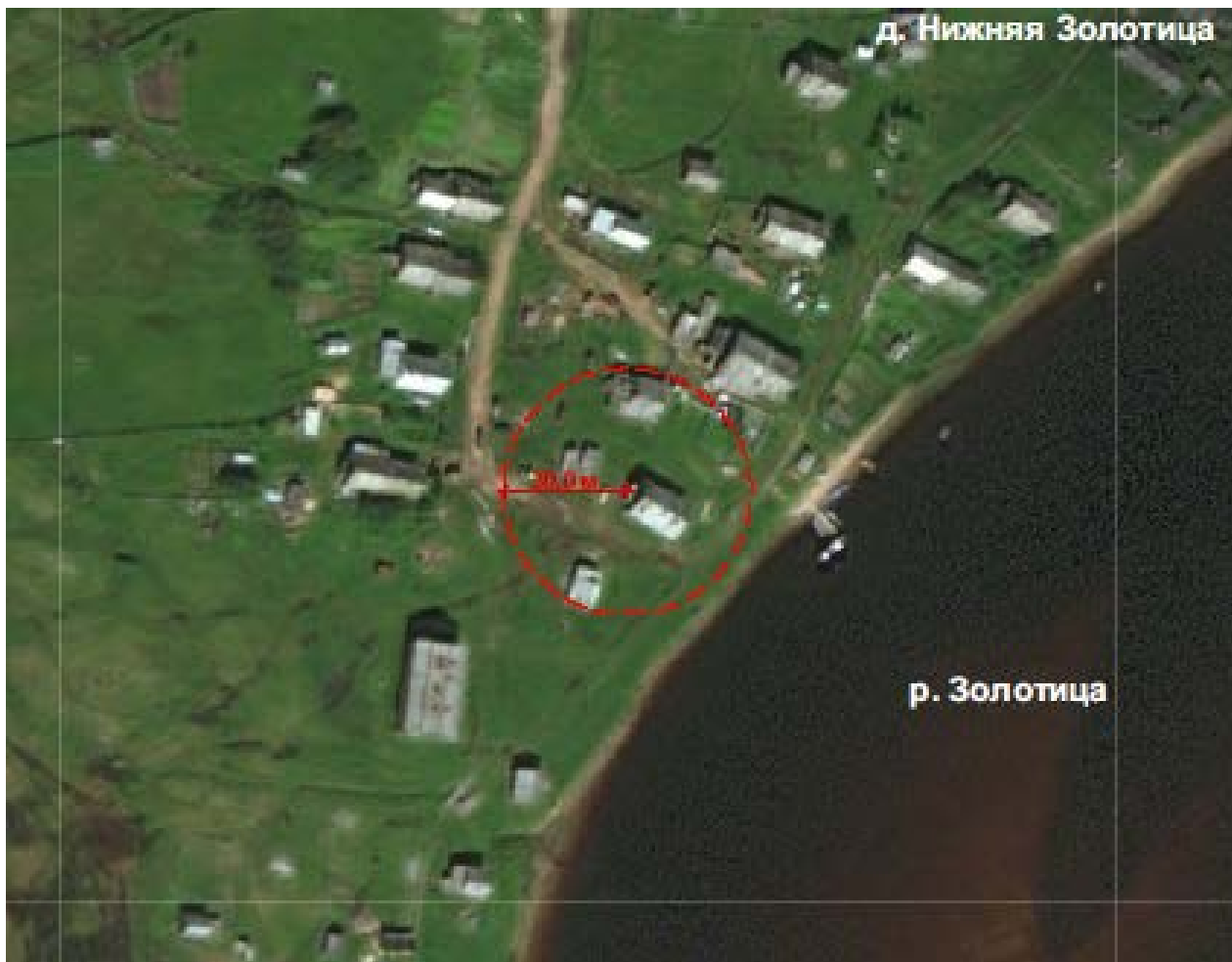
- прилегающая территория

30 м

- расстояние от входа в объект до границы прилегающей территории



- обособленная территория



**Схема границ прилегающих территорий,
на которых не допускается реализация алкогольной продукции**

Территория: МО «Талажское»

Объект: МБОУ «Талажская СШ»

Адрес объекта: Архангельская область, Приморский район, пос.Талаги, д.29

Условные обозначения:



- прилегающая территория

30 м

- расстояние от входа в объект до границы прилегающей территории



- обособленная территория



**Схема границ прилегающих территорий,
на которых не допускается реализация алкогольной продукции**

Территория: МО «Талажское»

Объект: МБОУ «Талажская СШ» Структурное подразделение «Детский сад пос.Талаги»

Адрес объекта: Архангельская область, Приморский район, пос.Талаги, д.28

Условные обозначения:



- прилегающая территория

30 м

- расстояние от входа в объект до границы прилегающей территории



- обособленная территория



**Схема границ прилегающих территорий,
на которых не допускается реализация алкогольной продукции**

Территория: МО «Талажское»

Объект: МБОУ «Талажская СШ» Филиал «Повракульская начальная школа - детский сад»

Адрес объекта: Архангельская область, Приморский район, д.Повракульская,
ул. 70 лет Октября, д.8

Условные обозначения:



- прилегающая территория

30 м

- расстояние от входа в объект до границы прилегающей территории



- обособленная территория



**Схема границ прилегающих территорий,
на которых не допускается реализация алкогольной продукции**

Территория: МО «Талажское»

Объект: МБОУ «Талажская СШ»

Филиал «Верхне - Золотицкая основная школа - детский сад»

Адрес объекта: Архангельская область, Приморский район, д.Верхняя Золотица, д.44А
(наличие обособленной территории)

Условные обозначения:



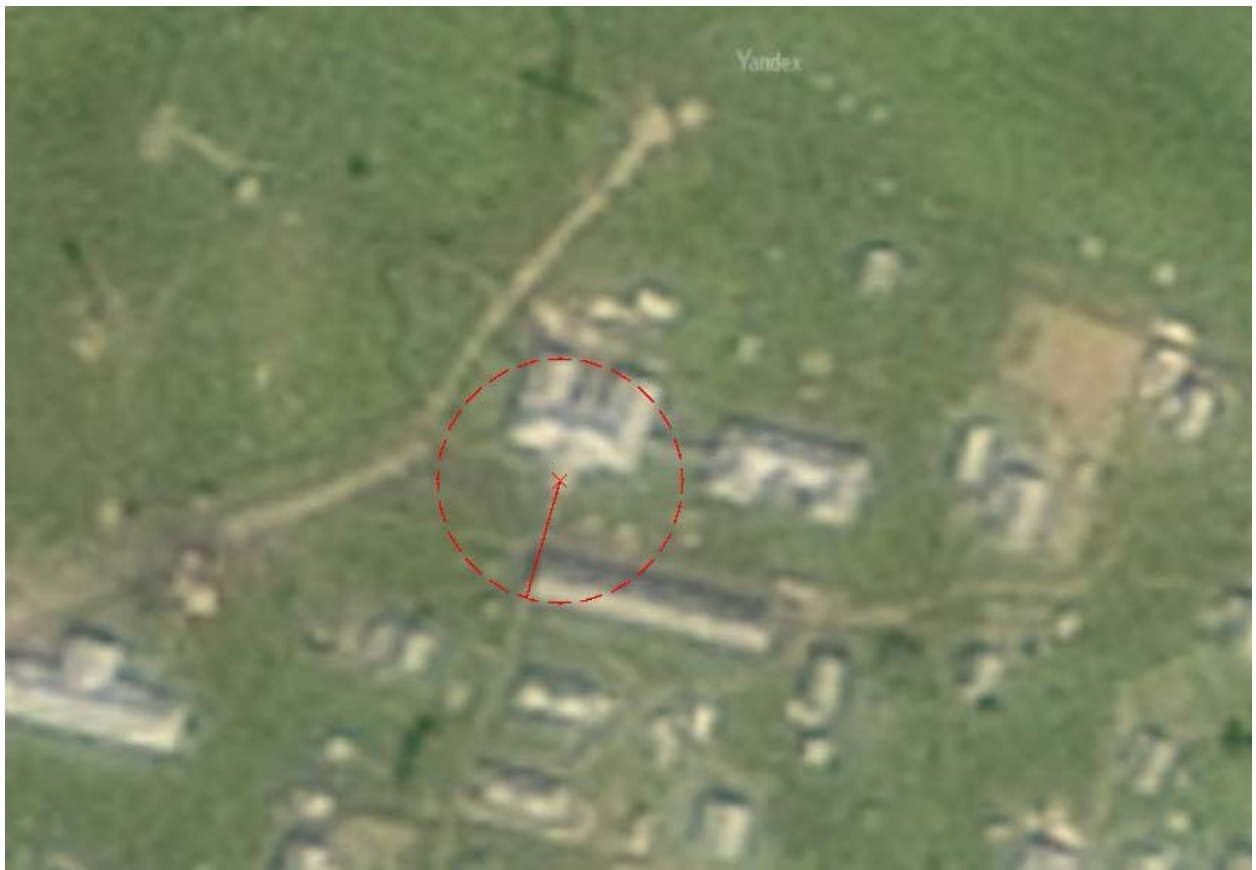
- прилегающая территория

30 м

- расстояние от входа в объект до границы прилегающей территории



- обособленная территория



**Схема границ прилегающих территорий,
на которых не допускается реализация алкогольной продукции**

Территория: МО «Талажское»

Объект: МБОУ «Патракеевская СШ»

Адрес объекта: Архангельская область, Приморский район, д.Патракеевка, д.10
(наличие обособленной территории)

Условные обозначения:



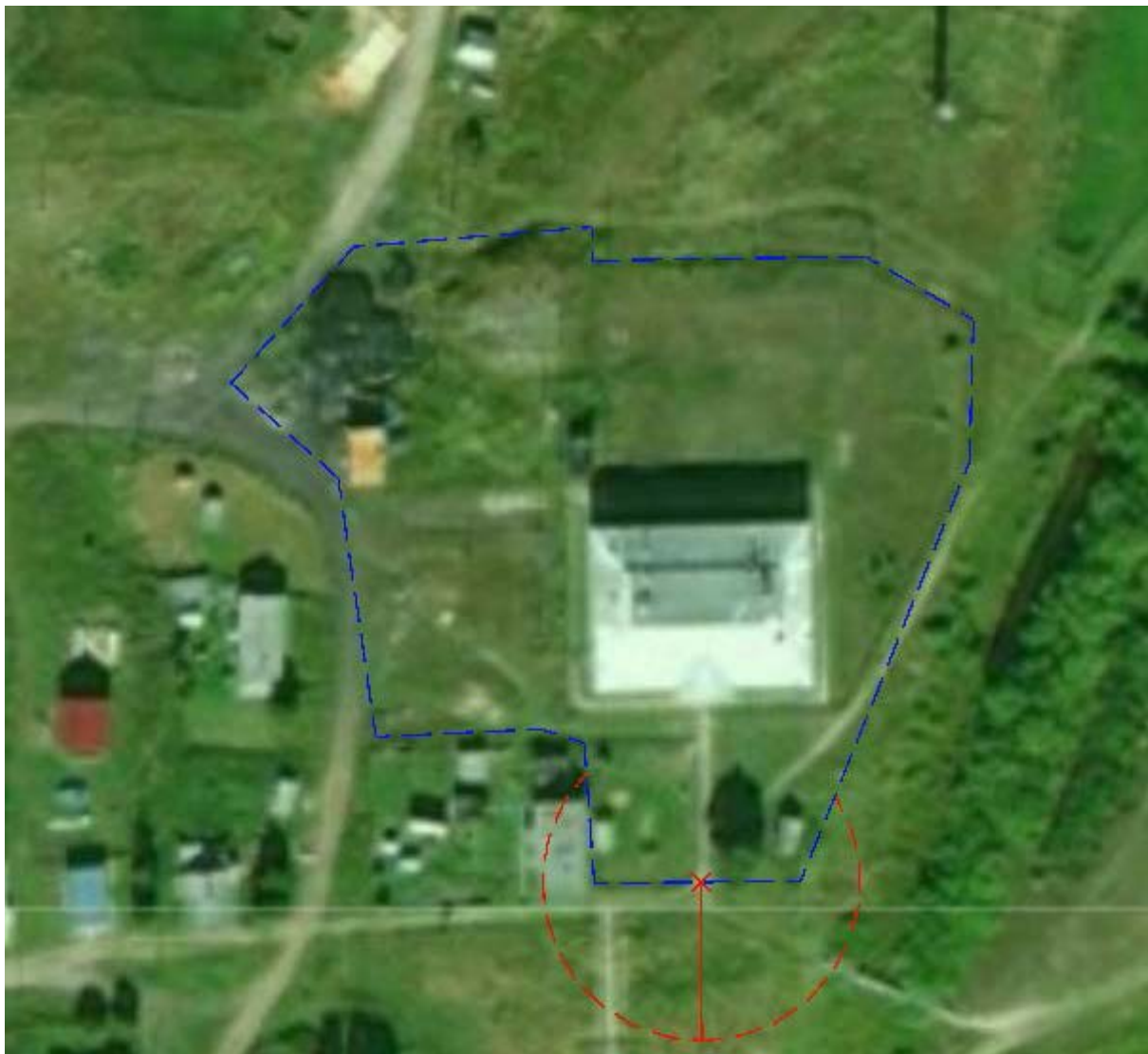
- прилегающая территория

30 м

- расстояние от входа в объект до границы прилегающей территории



- обособленная территория



**Схема границ прилегающих территорий,
на которых не допускается реализация алкогольной продукции**

Территория: МО «Талажское»

Объект: МБОУ «Патракеевская СШ»

Структурное подразделение «Детский сад д.Патракеевка»

Адрес объекта: Архангельская область, Приморский район, д.Патракеевка, д.10
(первый этаж) (наличие обособленной территории)

Условные обозначения:



- прилегающая территория

30 м

- расстояние от входа в объект до границы прилегающей территории



- обособленная территория



Схема
границ


**прилегающих территорий,
на которых не допускается реализация алкогольной продукции**

Территория: МО «Талажское»

Объект: футбольная площадка

Адрес объекта: Архангельская область, Приморский район, пос.Талаги,
(восточнее дома
№ 27)

Условные обозначения:

 - прилегающая территория

30 м - расстояние от входа в объект до границы прилегающей территории

 - обособленная территория



**Схема границ прилегающих территорий,
на которых не допускается реализация алкогольной продукции**

Территория: МО «Талажское»

Объект: поле хоккейное

Адрес объекта: Архангельская область, Приморский район, пос.Талаги, (севернее дома № 21)

Условные обозначения:



- прилегающая территория

30 м

- расстояние от входа в объект до границы прилегающей территории



- обособленная территория



**Схема границ прилегающих территорий,
на которых не допускается реализация алкогольной продукции**

Территория: МО «Талажское»

Объект: производственные объекты - карьер на трубке «Архангельская»

Адрес объекта: Архангельская область, Приморский район, вахтовый поселок Светлый, стр.100

Условные обозначения:



- прилегающая территория

30 м

- расстояние от входа в объект до границы прилегающей территории



- обособленная территория



**Схема границ прилегающих территорий,
на которых не допускается реализация алкогольной продукции**

Территория: МО «Талажское»

Объект: производственные объекты (карьер на трубке «Карпинского-1»)

Адрес объекта: Архангельская область, Приморский район, вахтовый поселок Светлый, стр.100

Условные обозначения:



- прилегающая территория

30 м

- расстояние от входа в объект до границы прилегающей территории



- обособленная территория



**Схема границ прилегающих территорий,
на которых не допускается реализация алкогольной продукции**

Территория: МО «Талажское»

Объект: группа резервуаров и сливно-наливных устройств

Адрес объекта: Архангельская область, Приморский район, пос.Талаги, д.30

Условные обозначения:



- прилегающая территория

30 м

- расстояние от входа в объект до границы прилегающей территории



- обособленная территория



**Схема границ прилегающих территорий,
на которых не допускается реализация алкогольной продукции**

Территория: МО «Талажское»

Объект: производственные объекты (карьер на трубке «Архангельская» фабрика обогатительная, карьер на трубке «Карпинского-1», дизельная электростанция, резервуарный парк по хранению нефтепродуктов дизельной электростанции)

Адрес объекта: Архангельская область, Приморский район, вахтовый поселок Светлый

Условные обозначения:



- прилегающая территория

30 м

- расстояние от входа в объект до границы прилегающей территории



- обособленная территория



**Схема границ прилегающих территорий,
на которых не допускается реализация алкогольной продукции**

Территория: МО «Талажское»

Объект: войсковая часть 21514 военный городок №65

Адрес объекта: Архангельская область, Приморский район, д. Нижняя Золотица

Условные обозначения:



- прилегающая территория

30 м

- расстояние от входа в объект до границы прилегающей территории



- обособленная территория



**Схема границ прилегающих территорий,
на которых не допускается реализация алкогольной продукции**

Территория: МО «Уемское»

Объект: ГБУЗ АО «Приморская ЦРБ» Уемская районная больница
Адрес объекта: Архангельская область, Приморский район, пос. Уемский,
ул.Большесельская, д.60

Условные обозначения:



- прилегающая территория

30 м

- расстояние от входа в объект до границы прилегающей территории



- обособленная территория



**Схема границ прилегающих территорий,
на которых не допускается реализация алкогольной продукции**

Территория: МО «Уемское»

Объект: МБОУ «Уемская СШ»

Адрес объекта: Архангельская область, Приморский район, пос.Уемский, ул.Заводская, д.10
(наличие обособленной территории)

Условные обозначения:



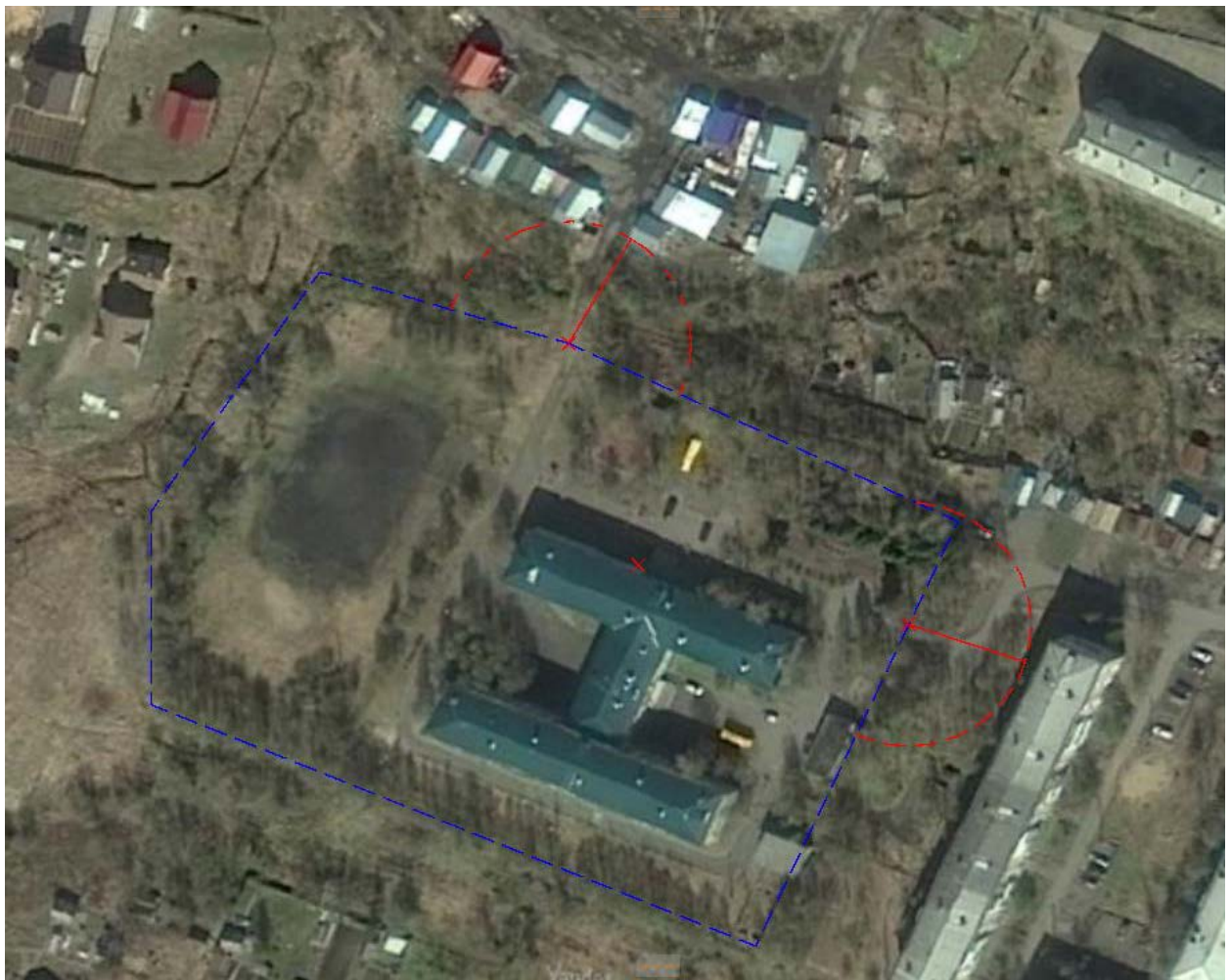
- прилегающая территория

30 м

- расстояние от входа в объект до границы прилегающей территории



- обособленная территория



**Схема границ прилегающих территорий,
на которых не допускается реализация алкогольной продукции**

Территория: МО «Уемское»

Объект: МБОУ «Уемская СШ» Структурное подразделение «Детский сад пос.Уемский»
Адрес объекта: Архангельская область, Приморский район, пос.Уемский,
ул.Большесельская, д.93 (наличие обособленной территории)

Условные обозначения:



- прилегающая территория

30 м

- расстояние от входа в объект до границы прилегающей территории



- обособленную территорию



**Схема границ прилегающих территорий,
на которых не допускается реализация алкогольной продукции**

Территория: МО «Уемское»

Объект: Филиал «Детская школа искусств пос.Уемский» МБУ ДО «Приморская ДШИ»
Адрес объекта: Архангельская область, Приморский район, пос.Уемский, ул.Заводская, д.10

Условные обозначения:



- прилегающая территория

30 м

- расстояние от входа в объект до границы прилегающей территории



- обособленная территория



**Схема границ прилегающих территорий,
на которых не допускается реализация алкогольной продукции**

Территория: МО «Уемское»

Объект: ГБСУ АО «Приморский СРЦН «Радуга»

Адрес объекта: Архангельская область, Приморский район, пос. Уемский,
ул. Большесельская, д.86/1 (наличие обособленной территории)

Условные обозначения:



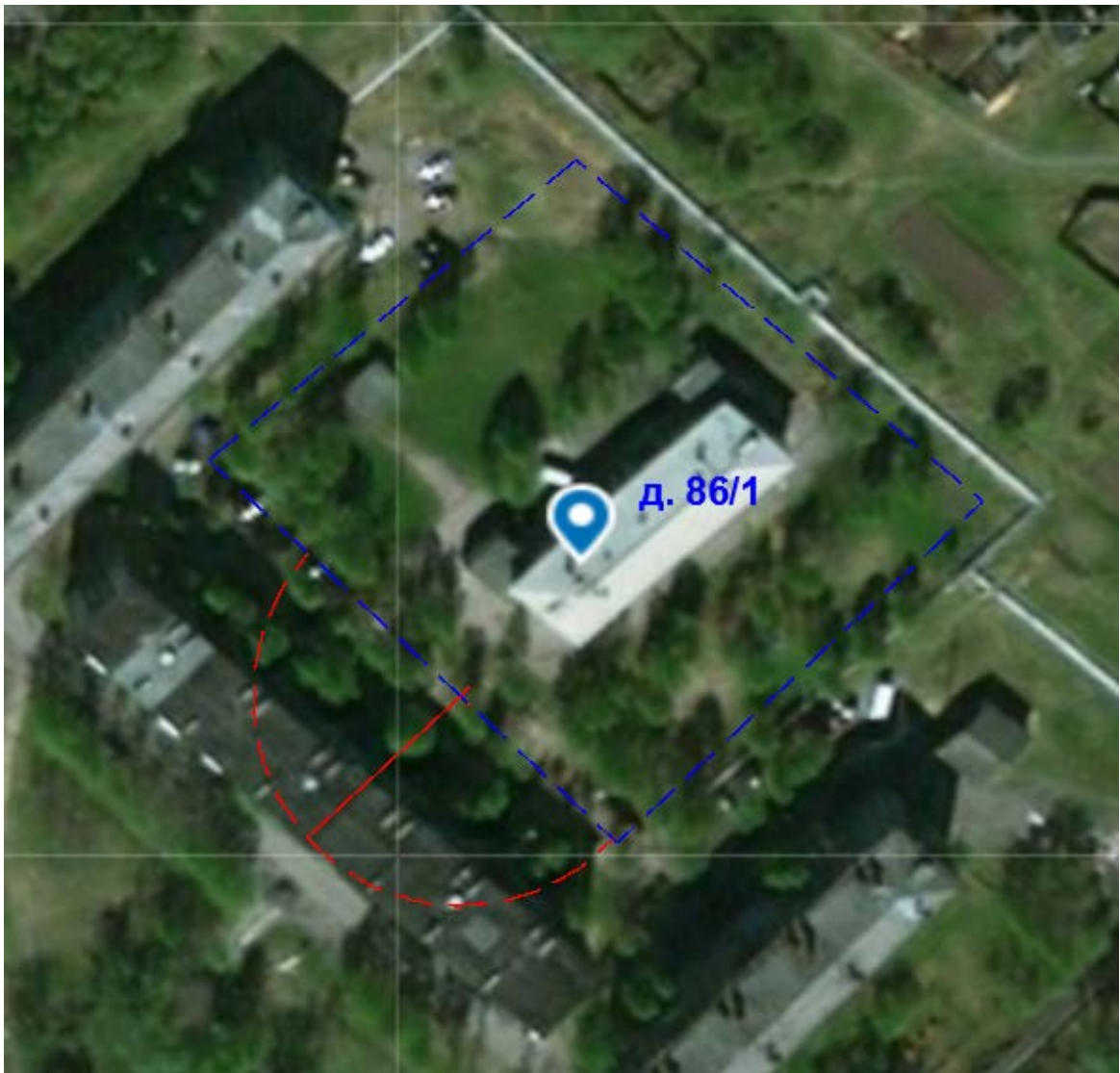
- прилегающая территория

30 м

- расстояние от входа в объект до границы прилегающей территории



- обособленная территория



**Схема границ прилегающих территорий,
на которых не допускается реализация алкогольной продукции**

Территория: МО «Уемское»

Объект: Футбольная площадка

Адрес объекта: Архангельская область, Приморский район, пос. Уемский, ул. Большесельская, напротив д.66

Условные обозначения:



- прилегающая территория

30 м

- расстояние от входа в объект до границы прилегающей территории



- обособленная территория



**Схема границ прилегающих территорий,
на которых не допускается реализация алкогольной продукции**

Территория: МО «Боброво-Лявленское»

Объект: Лыжный стадион им.В.С. Кузина

Адрес объекта: Архангельская область, Приморский район, д.Малые Карелы

Условные обозначения:



- прилегающая территория

30 м

- расстояние от входа в объект до границы прилегающей территории



- обособленная территория

