

**Схема расположения границ публичного сервитута объекта электросетевого хозяйства:**  
"ВЛ-10кВ Л10-18-13 "Кипарово-2" отп. Васьково-1",  
расположенного по адресу: Архангельская область, Приморский район

Площадь испрашиваемого публичного сервитута 283 004 кв.м

Каталог координат: Приложение 1 на 7 листах

Система координат: МСК-29, зона 2

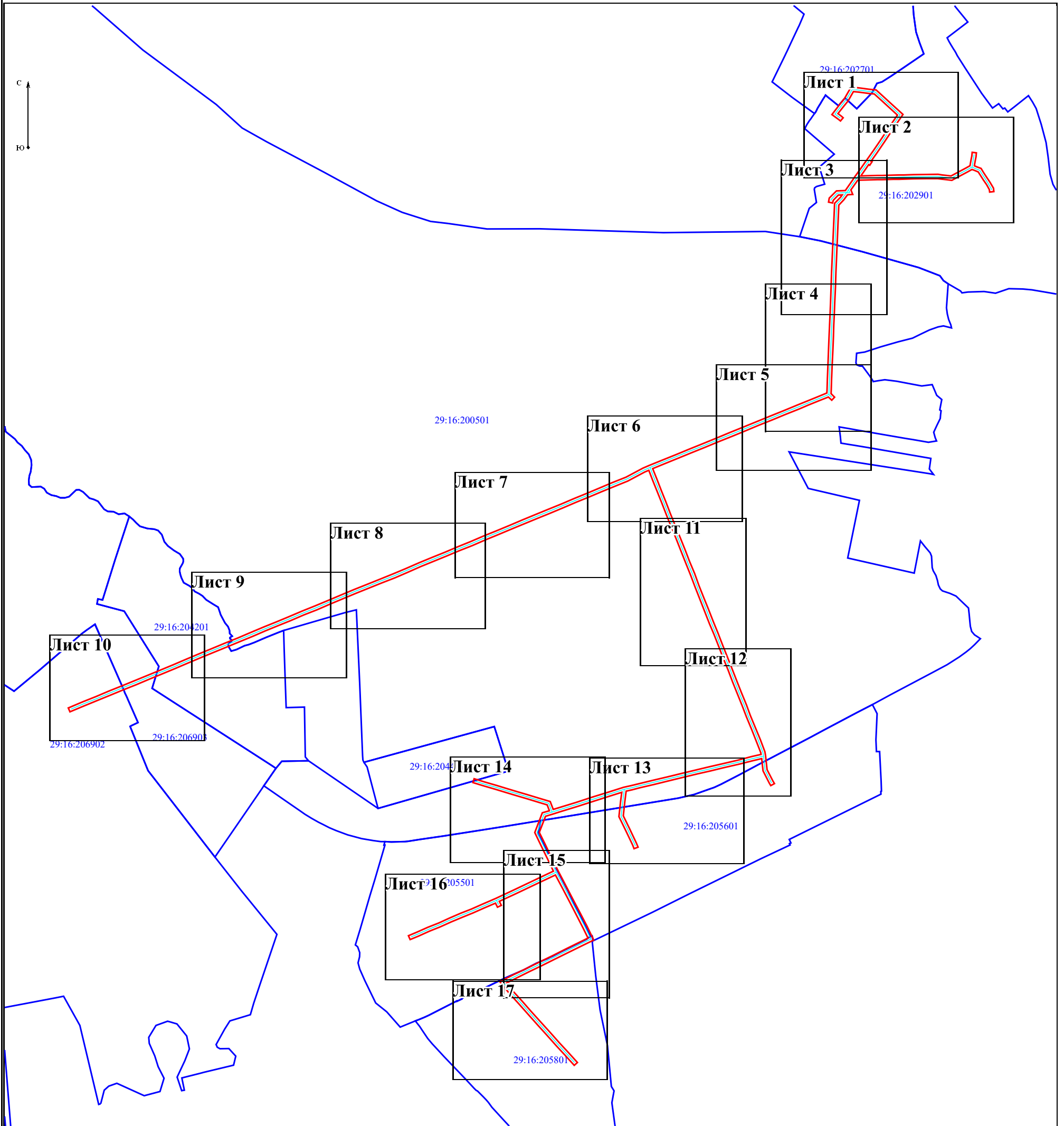
Кадастровые номера земельных участков, в отношении которых испрашивается публичный сервитут:  
Приложение 2.

Утверждена  
Администрация

(наименование документа об утверждении, включая  
Приморского муниципального округа  
наименования органов государственной власти или  
Архангельской области  
органов местного самоуправления, принявших  
решение об утверждении схемы или подписавших  
соглашение о перераспределении земельных участков)

от \_\_\_\_\_ № \_\_\_\_\_

Схема расположения листов



Масштаб 1:20 000

Условные обозначения:




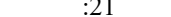
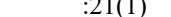

-  - граница объекта электросетевого хозяйства;
-  - проектные границы публичного сервитута;
-  - номер и граница кадастрового квартала;
-  - граница и кадастровый номер земельного участка, содержащиеся в ЕГРН;
-  - обозначение контура многоконтурного земельного участка;
-  1 - обозначение и номер характерной точки проектных границ публичного сервитута.

Схема расположения границ публичного сервитута объекта электросетевого хозяйства:  
"ВЛ-10кВ Л10-18-13 "Кипарово-2" отп. Васьково-1",  
расположенного по адресу: Архангельская область, Приморский район



Схема расположения границ публичного сервитута объекта электросетевого хозяйства:  
"ВЛ-10кВ Л10-18-13 "Кипарово-2" отп. Васьково-1",  
расположенного по адресу: Архангельская область, Приморский район

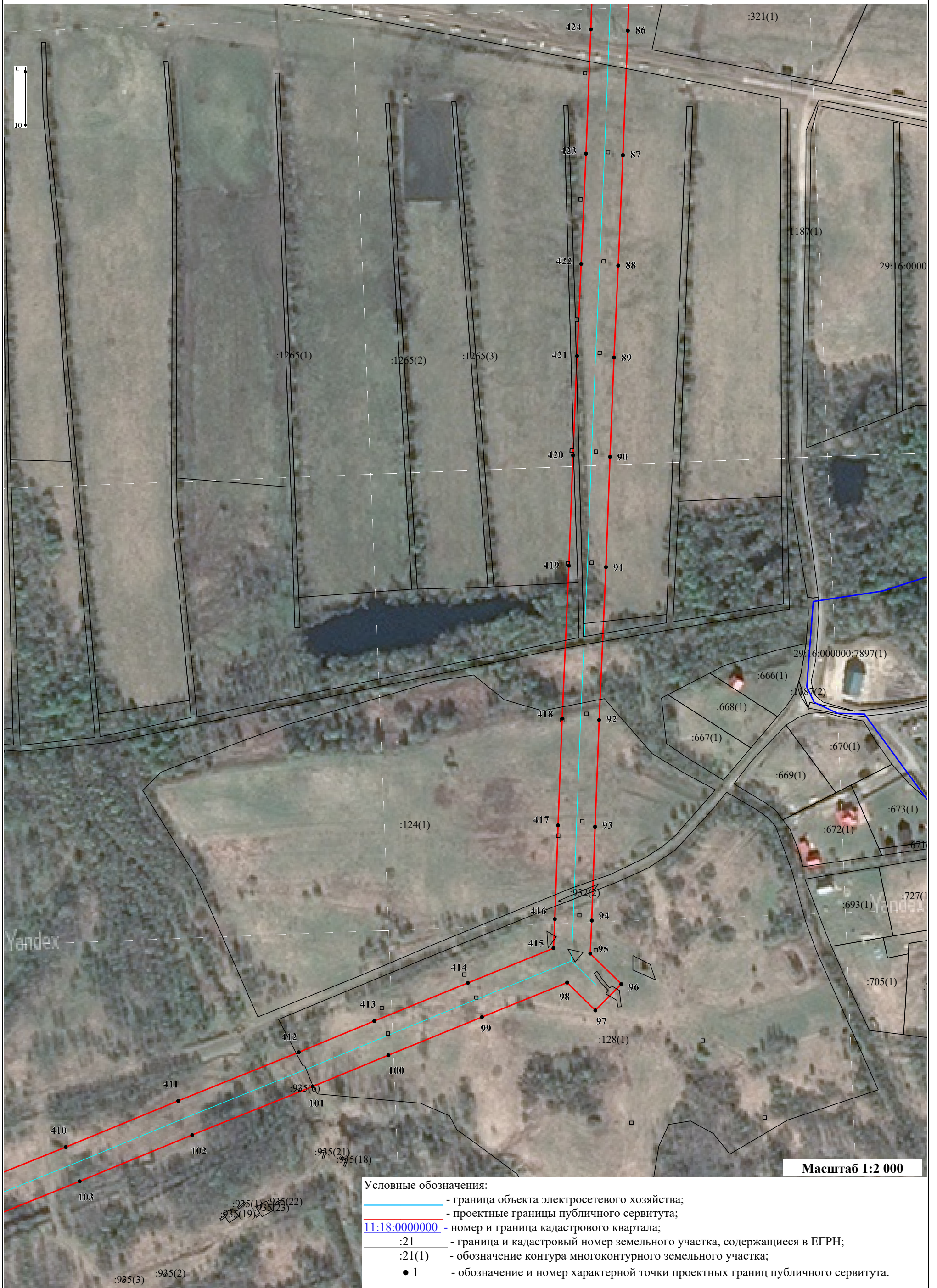


Масштаб 1:2 000

- Условные обозначения:
- граница объекта электросетевого хозяйства;
  - проектные границы публичного сервитута;
  - 29:16:202901 - номер и граница кадастрового квартала;
  - :21 - граница и кадастровый номер земельного участка, содержащегося в ЕГРН;
  - :21(1) - обозначение контура многоконтурного земельного участка;
  - 1 - обозначение и номер характерной точки проектных границ публичного сервитута.



**Схема расположения границ публичного сервитута объекта электросетевого хозяйства:  
"ВЛ-10кВ Л10-18-13 "Кипарово-2" отп. Васьково-1",  
расположенного по адресу: Архангельская область, Приморский район**



**Схема расположения границ публичного сервитута объекта электросетевого хозяйства:  
"ВЛ-10кВ Л10-18-13 "Кипарово-2" отп. Васьково-1",  
расположенного по адресу: Архангельская область, Приморский район**



**Масштаб 1:2 000**

Условные обозначения:







-  - граница объекта электросетевого хозяйства;
-  - проектные границы публичного сервитута;
-  11:18:0000000 - номер и граница кадастрового квартала;
-  :21 - граница и кадастровый номер земельного участка, содержащиеся в ЕГРН;
-  :21(1) - обозначение контура многоконтурного земельного участка;
-  ● 1 - обозначение и номер характерной точки проектных границ публичного сервитута.

Схема расположения границ публичного сервитута объекта электросетевого хозяйства:  
"ВЛ-10кВ Л10-18-13 "Кипарово-2" отп. Васьково-1",  
расположенного по адресу: Архангельская область, Приморский район



Масштаб 1:2 000

Условные обозначения:




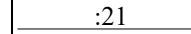
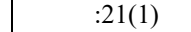

-  - граница объекта электросетевого хозяйства;
-  - проектные границы публичного сервитута;
-  - номер и граница кадастрового квартала;
- :21 - граница и кадастровый номер земельного участка, содержащиеся в ЕГРН;
- :21(1) - обозначение контура многоконтурного земельного участка;
-  ● 1 - обозначение и номер характерной точки проектных границ публичного сервитута.

Схема расположения границ публичного сервитута объекта электросетевого хозяйства:  
 "ВЛ-10кВ Л10-18-13 "Кипарово-2" отп. Васьково-1",  
 расположенного по адресу: Архангельская область, Приморский район



Масштаб 1:2 000

Условные обозначения:

- граница объекта электросетевого хозяйства;
- проектные границы публичного сервитута;
- номер и граница кадастрового квартала;
- граница и кадастровый номер земельного участка, содержащиеся в ЕГРН;
- обозначение контура многоконтурного земельного участка;
- 1 - обозначение и номер характерной точки проектных границ публичного сервитута.

Схема расположения границ публичного сервитута объекта электросетевого хозяйства:  
 "ВЛ-10кВ Л10-18-13 "Кипарово-2" отп. Васьково-1",  
 расположенного по адресу: Архангельская область, Приморский район



Масштаб 1:2 000

Условные обозначения:

- граница объекта электросетевого хозяйства;
- проектные границы публичного сервитута;
- номер и граница кадастрового квартала;
- граница и кадастровый номер земельного участка, содержащиеся в ЕГРН;
- обозначение контура многоконтурного земельного участка;
- 1 - обозначение и номер характерной точки проектных границ публичного сервитута.

Схема расположения границ публичного сервитута объекта электросетевого хозяйства:  
"ВЛ-10кВ Л10-18-13 "Кипарово-2" отп. Васьково-1",  
расположенного по адресу: Архангельская область, Приморский район



Масштаб 1:2 000




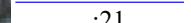
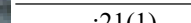

- Условные обозначения:
-  - граница объекта электросетевого хозяйства;
  -  - проектные границы публичного сервитута;
  -  - номер и граница кадастрового квартала;
  -  :21 - граница и кадастровый номер земельного участка, содержащиеся в ЕГРН;
  -  :21(1) - обозначение контура многоконтурного земельного участка;
  -  ● 1 - обозначение и номер характерной точки проектных границ публичного сервитута.

Схема расположения границ публичного сервитута объекта электросетевого хозяйства:  
"ВЛ-10кВ Л10-18-13 "Кипарово-2" отп. Васьково-1",  
расположенного по адресу: Архангельская область, Приморский район



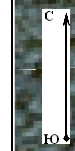
**Схема расположения границ публичного сервитута объекта электросетевого хозяйства:  
"ВЛ-10кВ Л10-18-13 "Кипарово-2" отп. Васьково-1",  
расположенного по адресу: Архангельская область, Приморский район**



**Схема расположения границ публичного сервитута объекта электросетевого хозяйства:  
"ВЛ-10кВ Л10-18-13 "Кипарово-2" отп. Васьково-1",  
расположенного по адресу: Архангельская область, Приморский район**



Схема расположения границ публичного сервитута объекта электросетевого хозяйства:  
 "ВЛ-10кВ Л10-18-13 "Кипарово-2" отп. Васьково-1",  
 расположенного по адресу: Архангельская область, Приморский район



Масштаб 1:2 000

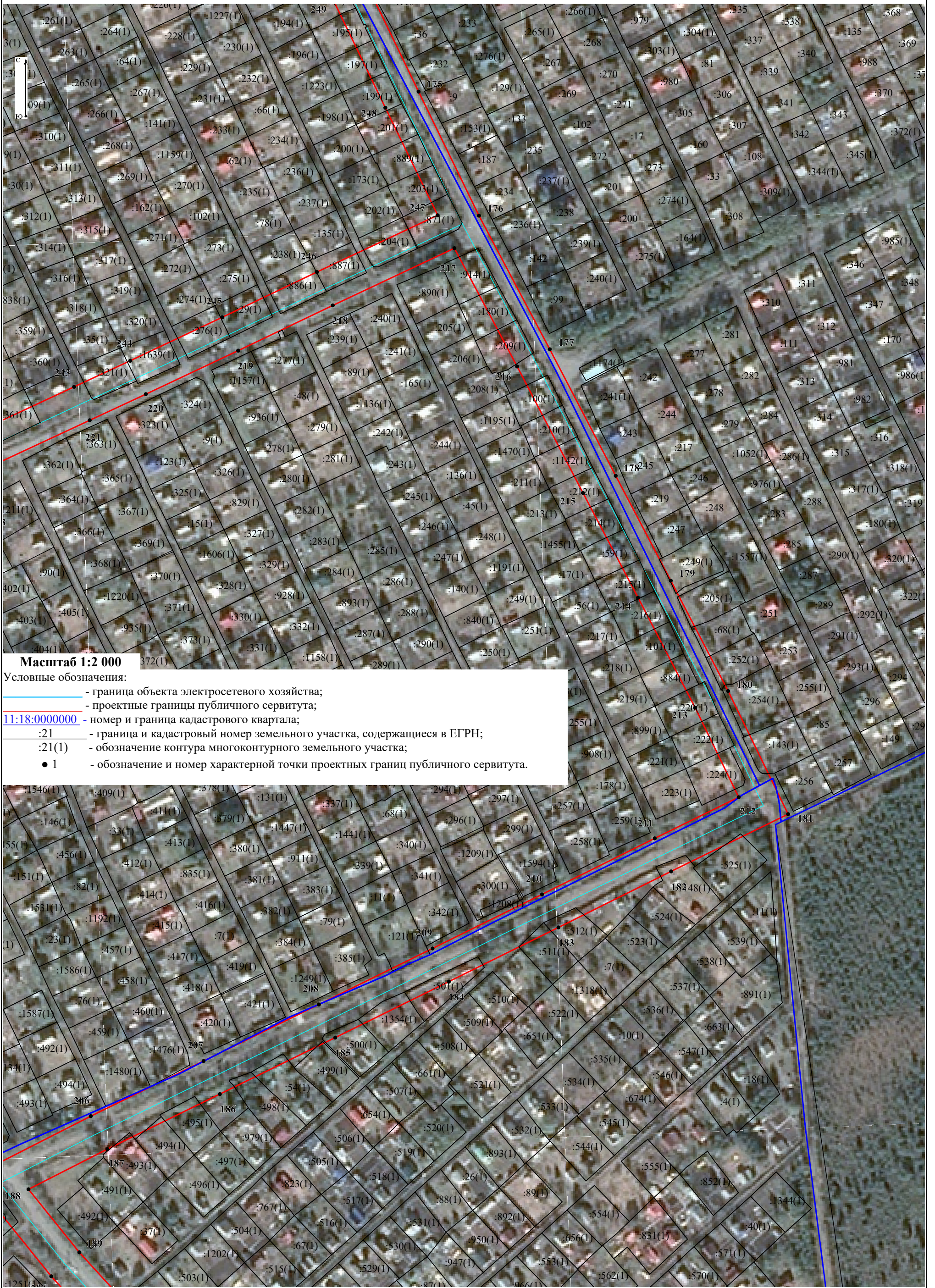
## Условные обозначения:

- граница объекта электросетевого хозяйства;
- проектные границы публичного сервитута;
- 11:18:0000000 - номер и граница кадастрового квартала;
- :21 - граница и кадастровый номер земельного участка, содержащегося в ЕГРН;
- :21(1) - обозначение контура многоконтурного земельного участка;
- 1 - обозначение и номер характерной точки проектных границ публичного сервитута.

Схема расположения границ публичного сервитута объекта электросетевого хозяйства:  
"ВЛ-10кВ Л10-18-13 "Кипарово-2" отп. Васьково-1",  
расположенного по адресу: Архангельская область, Приморский район



**Схема расположения границ публичного сервитута объекта электросетевого хозяйства:  
"ВЛ-10кВ Л10-18-13 "Кипарово-2" отп. Васьково-1",  
расположенного по адресу: Архангельская область, Приморский район**



**Схема расположения границ публичного сервитута объекта электросетевого хозяйства:  
"ВЛ-10кВ Л10-18-13 "Кипарово-2" отп. Васьково-1",  
расположенного по адресу: Архангельская область, Приморский район**

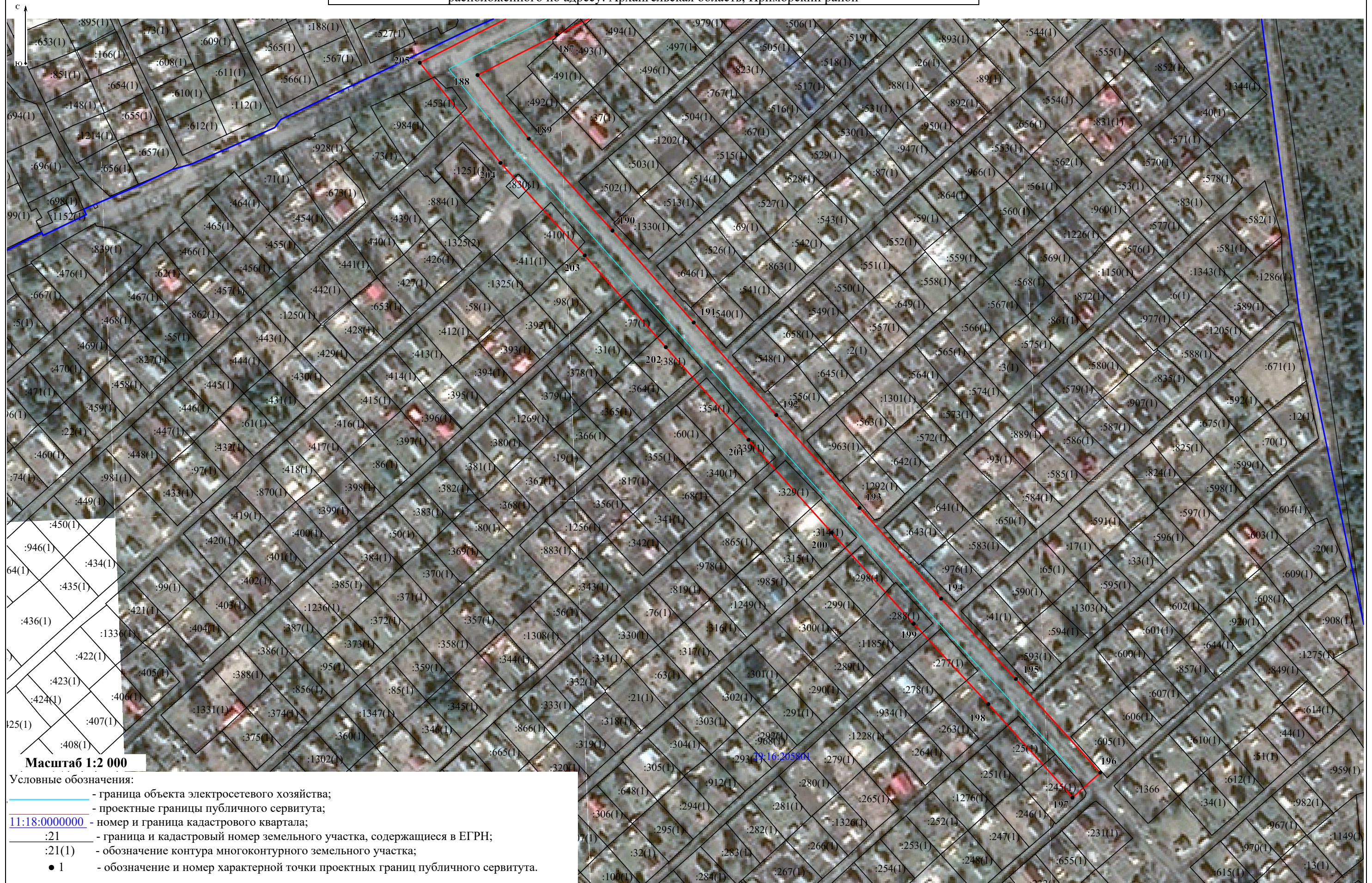


**Масштаб 1:2 000**

Условные обозначения:

- граница объекта электросетевого хозяйства;
- проектные границы публичного сервитута;
- 11:18:0000000** - номер и граница кадастрового квартала;
- :21 - граница и кадастровый номер земельного участка, содержащегося в ЕГРН;
- :21(1) - обозначение контура многоконтурного земельного участка;
- 1 - обозначение и номер характерной точки проектных границ публичного сервитута.

**Схема расположения границ публичного сервитута объекта электросетевого хозяйства:  
"ВЛ-10кВ Л10-18-13 "Кипарово-2" отп. Васьково-1",  
расположенного по адресу: Архангельская область, Приморский район**



**Каталог координат границ публичного сервитута  
объекта электросетевого хозяйства:  
«ВЛ-10кВ Л10-18-13 "Кипарово-2" отп. Васьково-1»**

<b>Площадь публичного сервитута: 283 004 кв.м.</b>		
<b>Метод определения координат: Метод спутниковых геодезических измерений (определений)</b>		
<b>Система координат: МСК - 29, зона 2</b>		
<b>Средняя квадратичная погрешность определения координат характерных точек контура (Mt) = 0,10 м</b>		
Обозначение характерных точек границ	Координаты, м	
	X	Y
1	2	3
1	643645,44	2519615,42
2	643641,41	2519656,43
3	643634,36	2519707,13
4	643631,63	2519741,11
5	643596,79	2519779,52
6	643558,63	2519821,10
7	643507,64	2519877,01
8	643435,80	2519827,70
9	643367,64	2519783,32
10	643311,98	2519744,61
11	643271,78	2519716,44
12	643268,70	2519721,11
13	643250,84	2519709,34
14	643254,22	2519704,20
15	643213,77	2519676,15
16	643197,27	2519664,32
17	643197,69	2519687,26
18	643198,57	2519716,91
19	643199,25	2519747,74
20	643199,77	2519771,97
21	643200,38	2519800,11
22	643201,12	2519827,07
23	643201,70	2519856,76
24	643202,39	2519880,99
25	643202,87	2519905,21
26	643203,56	2519930,62
27	643204,42	2519995,25
28	643204,97	2520053,68
29	643202,35	2520075,44
30	643199,74	2520097,70
31	643197,30	2520119,17
32	643209,91	2520142,72
33	643223,48	2520168,18
34	643237,07	2520193,78
35	643248,54	2520215,01
36	643262,65	2520217,58
37	643281,21	2520220,76
38	643297,85	2520223,90
39	643316,49	2520226,16
40	643313,92	2520247,40
41	643294,58	2520245,06
42	643277,42	2520241,82
43	643258,92	2520238,65
44	643248,20	2520236,70
45	643243,51	2520248,18
46	643234,76	2520271,07
47	643213,72	2520283,64
48	643188,94	2520299,65
49	643164,02	2520316,56
50	643134,99	2520333,15
51	643118,19	2520335,11
52	643115,70	2520313,86
53	643128,17	2520312,40
54	643152,69	2520298,39

55	643177,12	2520281,81
56	643202,42	2520265,46
57	643217,42	2520256,50
58	643223,61	2520240,32
59	643229,76	2520225,25
60	643218,21	2520203,88
61	643204,59	2520178,23
62	643191,04	2520152,80
63	643175,28	2520123,38
64	643178,48	2520095,25
65	643181,10	2520072,91
66	643183,56	2520052,50
67	643183,02	2519995,49
68	643182,17	2519931,05
69	643181,48	2519905,71
70	643181,00	2519881,50
71	643180,31	2519857,27
72	643179,72	2519827,58
73	643178,98	2519800,64
74	643178,37	2519772,43
75	643177,85	2519748,21
76	643177,18	2519717,46
77	643176,30	2519687,77
78	643175,64	2519648,83
79	643163,80	2519640,68
80	643126,22	2519614,60
81	643103,55	2519623,95
82	643102,33	2519597,62
83	643076,40	2519579,09
84	643049,60	2519553,43
85	642712,74	2519538,82
86	642632,76	2519536,37
87	642560,59	2519533,52
88	642496,63	2519530,79
89	642443,34	2519528,35
90	642385,83	2519526,03
91	642321,92	2519523,67
92	642233,30	2519519,74
93	642171,53	2519517,38
94	642117,11	2519515,50
95	642098,02	2519514,62
96	642080,30	2519532,59
97	642065,06	2519517,56
98	642081,19	2519501,22
99	642061,17	2519451,96
100	642039,10	2519397,88
101	642021,01	2519354,15
102	641992,84	2519284,44
103	641966,04	2519219,34
104	641937,61	2519149,03
105	641909,30	2519080,47
106	641882,16	2519014,04
107	641854,70	2518946,78
108	641825,83	2518876,77
109	641797,94	2518807,42
110	641771,03	2518741,67
111	641741,41	2518668,32
112	641719,72	2518615,45
113	641668,23	2518635,31
114	641607,38	2518659,61
115	641552,22	2518681,53
116	641490,70	2518705,48
117	641429,80	2518729,63
118	641368,79	2518755,04
119	641309,41	2518778,59
120	641251,97	2518800,82
121	641188,99	2518826,62
122	641129,70	2518848,54
123	641067,94	2518872,97
124	641009,58	2518896,25

125	640944,32	2518921,74
126	640888,53	2518944,73
127	640829,83	2518967,77
128	640767,66	2518991,85
129	640709,85	2519015,42
130	640649,25	2519038,42
131	640588,81	2519062,49
132	640527,56	2519087,49
133	640473,82	2519107,37
134	640410,59	2519133,95
135	640350,73	2519158,13
136	640290,00	2519180,99
137	640269,72	2519184,53
138	640199,81	2519192,22
139	640142,01	2519221,82
140	640129,13	2519228,93
141	640118,78	2519210,20
142	640131,95	2519202,92
143	640193,56	2519171,38
144	640255,09	2519164,61
145	640244,49	2519118,52
146	640227,12	2519051,21
147	640210,38	2518978,07
148	640192,85	2518904,55
149	640177,91	2518841,68
150	640160,96	2518771,31
151	640142,45	2518694,76
152	640125,37	2518622,80
153	640107,63	2518550,32
154	640097,89	2518511,84
155	640091,43	2518481,67
156	640036,80	2518475,05
157	639966,36	2518466,94
158	639900,72	2518499,26
159	639826,52	2518534,40
160	639808,61	2518541,44
161	639800,79	2518521,52
162	639818,01	2518514,75
163	639891,41	2518479,99
164	639962,56	2518444,96
165	640039,31	2518453,80
166	640085,15	2518459,35
167	640065,14	2518395,37
168	640039,81	2518316,02
169	640014,35	2518236,80
170	639988,91	2518153,76
171	639975,15	2518111,40
172	639964,27	2518075,47
173	639883,18	2518044,05
174	639819,12	2518075,13
175	639758,71	2518104,27
176	639686,78	2518139,23
177	639609,26	2518180,23
178	639535,87	2518218,38
179	639475,05	2518250,28
180	639411,01	2518283,48
181	639339,61	2518318,20
182	639306,39	2518250,46
183	639273,89	2518185,24
184	639242,50	2518121,83
185	639209,99	2518056,00
186	639177,19	2517989,19
187	639145,28	2517924,04
188	639122,01	2517878,42
189	639085,44	2517907,85
190	639032,53	2517955,90
191	638979,72	2518002,53
192	638926,53	2518049,98
193	638873,16	2518097,74
194	638820,91	2518144,60

195	638774,71	2518187,53
196	638720,87	2518235,98
197	638706,56	2518220,07
198	638760,27	2518171,74
199	638806,48	2518128,80
200	638858,88	2518081,80
201	638912,27	2518034,02
202	638965,52	2517986,52
203	639018,25	2517939,96
204	639071,53	2517891,58
205	639129,11	2517845,24
206	639164,42	2517914,47
207	639196,41	2517979,77
208	639229,19	2518046,55
209	639261,69	2518112,34
210	639293,06	2518175,72
211	639325,58	2518240,98
212	639349,43	2518289,63
213	639401,41	2518264,35
214	639465,16	2518231,30
215	639525,97	2518199,41
216	639599,33	2518161,28
217	639667,91	2518125,00
218	639634,73	2518054,58
219	639608,50	2517999,77
220	639583,24	2517946,36
221	639568,09	2517913,84
222	639534,73	2517842,29
223	639514,54	2517852,20
224	639505,11	2517832,99
225	639525,86	2517822,80
226	639499,74	2517763,90
227	639476,41	2517709,99
228	639454,47	2517655,96
229	639430,60	2517599,16
230	639406,16	2517545,48
231	639383,83	2517489,75
232	639359,77	2517435,49
233	639341,61	2517392,82
234	639361,30	2517384,44
235	639379,40	2517426,96
236	639403,55	2517481,43
237	639425,84	2517537,06
238	639450,21	2517590,58
239	639474,25	2517647,79
240	639496,14	2517701,71
241	639519,34	2517755,32
242	639549,55	2517823,44
243	639587,49	2517904,80
244	639602,62	2517937,26
245	639627,82	2517990,58
246	639654,06	2518045,40
247	639687,01	2518115,33
248	639749,38	2518085,01
249	639809,80	2518055,86
250	639882,23	2518020,73
251	639981,73	2518059,28
252	639992,42	2518094,60
253	640021,63	2518083,52
254	640035,87	2518036,57
255	640053,64	2517977,79
256	640068,44	2517928,83
257	640084,26	2517875,53
258	640100,41	2517822,64
259	640116,92	2517764,24
260	640134,25	2517709,24
261	640153,71	2517715,37
262	640136,47	2517770,08
263	640119,98	2517828,39
264	640103,79	2517881,41

265	640087,99	2517934,68
266	640073,17	2517983,69
267	640055,40	2518042,48
268	640038,24	2518099,04
269	639998,53	2518114,11
270	640009,32	2518147,32
271	640034,77	2518230,39
272	640060,19	2518309,49
273	640085,55	2518388,92
274	640110,66	2518469,24
275	640118,73	2518506,98
276	640128,39	2518545,15
277	640146,17	2518617,79
278	640163,26	2518689,77
279	640181,77	2518766,29
280	640198,72	2518836,70
281	640213,66	2518899,59
282	640231,21	2518973,20
283	640247,91	2519046,15
284	640265,28	2519113,44
285	640276,37	2519161,65
286	640284,35	2519160,26
287	640342,95	2519138,19
288	640402,44	2519114,16
289	640465,95	2519087,46
290	640519,80	2519067,54
291	640580,81	2519042,64
292	640641,50	2519018,48
293	640702,02	2518995,50
294	640759,75	2518971,97
295	640822,05	2518947,83
296	640880,54	2518924,88
297	640936,35	2518901,88
298	641001,72	2518876,35
299	641060,04	2518853,08
300	641122,05	2518828,55
301	641181,22	2518806,67
302	641244,05	2518780,94
303	641301,60	2518758,66
304	641360,73	2518735,22
305	641421,74	2518709,80
306	641482,88	2518685,56
307	641544,39	2518661,62
308	641599,46	2518639,73
309	641660,41	2518615,39
310	641711,30	2518595,77
311	641702,38	2518575,70
312	641657,06	2518489,87
313	641628,11	2518418,96
314	641602,15	2518357,07
315	641577,04	2518296,84
316	641548,79	2518228,37
317	641521,12	2518163,30
318	641493,67	2518096,15
319	641468,01	2518033,96
320	641440,29	2517966,32
321	641413,49	2517902,71
322	641384,91	2517833,56
323	641359,86	2517772,32
324	641330,98	2517706,04
325	641305,86	2517642,92
326	641277,32	2517575,02
327	641250,77	2517510,20
328	641224,83	2517446,39
329	641195,18	2517379,38
330	641168,26	2517316,11
331	641141,70	2517248,68
332	641115,42	2517183,61
333	641089,49	2517118,35
334	641062,71	2517055,65

335	641035,29	2516989,12
336	641006,74	2516922,58
337	640980,75	2516857,20
338	640951,68	2516789,36
339	640926,55	2516728,21
340	640900,28	2516663,45
341	640872,93	2516599,31
342	640845,47	2516533,56
343	640818,63	2516468,46
344	640792,08	2516403,65
345	640765,01	2516337,78
346	640737,93	2516273,08
347	640709,68	2516207,99
348	640681,35	2516138,51
349	640655,95	2516076,89
350	640628,27	2516010,66
351	640601,71	2515944,40
352	640575,79	2515881,14
353	640548,97	2515817,20
354	640522,41	2515751,25
355	640491,37	2515677,68
356	640511,09	2515669,36
357	640542,19	2515743,10
358	640568,76	2515809,06
359	640595,56	2515872,94
360	640621,54	2515936,36
361	640648,08	2516002,55
362	640675,72	2516068,69
363	640701,15	2516130,39
364	640729,40	2516199,69
365	640757,61	2516264,69
366	640784,78	2516329,58
367	640811,88	2516395,52
368	640838,42	2516460,32
369	640865,24	2516525,36
370	640892,65	2516590,99
371	640920,04	2516655,23
372	640946,36	2516720,12
373	640971,42	2516781,08
374	641000,53	2516849,03
375	641026,52	2516914,41
376	641055,01	2516980,82
377	641082,44	2517047,36
378	641109,28	2517110,19
379	641135,29	2517175,65
380	641161,58	2517240,76
381	641188,07	2517307,99
382	641214,81	2517370,86
383	641244,53	2517438,03
384	641270,59	2517502,12
385	641297,08	2517566,82
386	641325,66	2517634,82
387	641350,73	2517697,81
388	641379,57	2517763,99
389	641404,70	2517825,43
390	641433,24	2517894,47
391	641460,06	2517958,11
392	641487,80	2518025,83
393	641513,47	2518088,02
394	641540,87	2518155,07
395	641568,52	2518220,10
396	641596,81	2518288,64
397	641621,89	2518348,81
398	641647,88	2518410,78
399	641676,48	2518480,81
400	641721,64	2518566,35
401	641735,48	2518597,50
402	641761,23	2518660,25
403	641790,86	2518733,61
404	641817,77	2518799,37

405	641845,65	2518868,70
406	641874,50	2518938,66
407	641901,97	2519005,95
408	641929,09	2519072,34
409	641957,42	2519140,94
410	641985,85	2519211,26
411	642012,66	2519276,36
412	642040,82	2519346,05
413	642058,89	2519389,75
414	642080,99	2519443,89
415	642101,08	2519493,34
416	642117,97	2519494,11
417	642172,31	2519496,00
418	642234,18	2519498,36
419	642322,79	2519502,29
420	642386,66	2519504,64
421	642444,26	2519506,97
422	642497,58	2519509,41
423	642561,47	2519512,14
424	642633,51	2519514,98
425	642713,54	2519517,44
426	643058,57	2519532,40
427	643090,10	2519562,57
428	643101,06	2519570,41
429	643100,16	2519550,87
430	643074,24	2519525,28
431	643060,52	2519522,47
432	643064,81	2519501,50
433	643084,76	2519505,59
434	643121,15	2519541,53
435	643123,22	2519586,25
436	643133,70	2519593,74
437	643175,97	2519623,07
438	643192,33	2519634,33
439	643226,12	2519658,67
440	643275,00	2519692,57
441	643324,23	2519727,06
442	643379,59	2519765,56
443	643447,70	2519809,91
444	643504,38	2519848,82
445	643542,84	2519806,66
446	643580,98	2519765,09
447	643610,88	2519732,13
448	643613,08	2519704,80
449	643620,15	2519653,91
450	643622,79	2519627,03
451	643575,76	2519599,76
452	643544,39	2519574,62
453	643511,53	2519548,96
454	643498,55	2519566,91
455	643491,08	2519575,93
456	643474,60	2519562,27
457	643481,63	2519553,80
458	643507,20	2519518,43
459	643557,66	2519557,84
460	643587,89	2519582,05
1	643645,44	2519615,42

**Кадастровые номера земельных участков и номера кадастровых кварталов, в отношении которых испрашивается публичный сервитут объекта электросетевого хозяйства: «ВЛ-10кВ Л10-18-13 "Кипарово-2" отп. Васьково-1»**

29:16:000000:322, 29:16:000000:5232, 29:16:000000:8045, 29:16:200501:124, 29:16:200501:1265,  
29:16:200501:128, 29:16:200501:291, 29:16:200501:733, 29:16:200501:931, 29:16:200501:932,  
29:16:202701:2, 29:16:202701:223, 29:16:202701:240, 29:16:202701:272, 29:16:202701:400,  
29:16:202701:402, 29:16:202701:408, 29:16:202701:440, 29:16:202701:99, 29:16:202901:1001,  
29:16:202901:1013, 29:16:202901:115, 29:16:202901:136, 29:16:202901:152, 29:16:202901:172,  
29:16:202901:177, 29:16:202901:178, 29:16:202901:179, 29:16:202901:185, 29:16:202901:189,  
29:16:202901:216, 29:16:202901:219, 29:16:202901:222, 29:16:202901:223, 29:16:202901:226,  
29:16:202901:262, 29:16:202901:457, 29:16:202901:763, 29:16:202901:774, 29:16:202901:775,  
29:16:202901:776, 29:16:202901:777, 29:16:202901:778, 29:16:202901:779, 29:16:202901:780,  
29:16:202901:781, 29:16:202901:782, 29:16:202901:783, 29:16:202901:784, 29:16:202901:785,  
29:16:202901:787, 29:16:202901:791, 29:16:202901:794, 29:16:202901:797, 29:16:202901:822,  
29:16:202901:826, 29:16:202901:827, 29:16:202901:842, 29:16:202901:855, 29:16:202901:863,  
29:16:202901:864, 29:16:202901:965, 29:16:202901:968, 29:16:202901:970, 29:16:202901:971,  
29:16:202901:972, 29:16:202901:973, 29:16:202901:983, 29:16:202901:987, 29:16:202901:994,  
29:16:202901:995, 29:16:205501:100, 29:16:205501:101, 29:16:205501:1087, 29:16:205501:1142,  
29:16:205501:1173, 29:16:205501:121, 29:16:205501:1211, 29:16:205501:1322, 29:16:205501:156,  
29:16:205501:1577, 29:16:205501:1614, 29:16:205501:1639, 29:16:205501:180, 29:16:205501:191,  
29:16:205501:193, 29:16:205501:195, 29:16:205501:197, 29:16:205501:199, 29:16:205501:201,  
29:16:205501:203, 29:16:205501:204, 29:16:205501:209, 29:16:205501:210, 29:16:205501:212,  
29:16:205501:214, 29:16:205501:215, 29:16:205501:216, 29:16:205501:220, 29:16:205501:222,  
29:16:205501:224, 29:16:205501:276, 29:16:205501:29, 29:16:205501:321, 29:16:205501:361,  
29:16:205501:400, 29:16:205501:443, 29:16:205501:444, 29:16:205501:477, 29:16:205501:510,  
29:16:205501:547, 29:16:205501:548, 29:16:205501:55, 29:16:205501:587, 29:16:205501:59,  
29:16:205501:634, 29:16:205501:716, 29:16:205501:749, 29:16:205501:871, 29:16:205501:884,  
29:16:205501:886, 29:16:205501:887, 29:16:205501:889, 29:16:205501:891, 29:16:205501:905,  
29:16:205501:914, 29:16:205601:1026, 29:16:205601:1225, 29:16:205601:143, 29:16:205601:1604,  
29:16:205601:161, 29:16:205601:205, 29:16:205601:249, 29:16:205601:252, 29:16:205601:254,  
29:16:205601:450, 29:16:205601:451, 29:16:205601:452, 29:16:205601:453, 29:16:205601:455,  
29:16:205601:68, 29:16:205601:69, 29:16:205601:747, 29:16:205601:750, 29:16:205601:772,  
29:16:205601:774, 29:16:205601:997, 29:16:205801:1148, 29:16:205801:1354, 29:16:205801:245,  
29:16:205801:25, 29:16:205801:277, 29:16:205801:288, 29:16:205801:298, 29:16:205801:314,  
29:16:205801:329, 29:16:205801:339, 29:16:205801:354, 29:16:205801:38, 29:16:205801:410,  
29:16:205801:453, 29:16:205801:493, 29:16:205801:494, 29:16:205801:495, 29:16:205801:498,  
29:16:205801:499, 29:16:205801:500, 29:16:205801:501, 29:16:205801:511, 29:16:205801:512,  
29:16:205801:525, 29:16:205801:54, 29:16:205801:77, 29:16:205801:830, 29:16:205801:968,  
29:16:206902:16, 29:16:206903:17, 29:16:206903:20, 29:16:200501:729, 29:16:200501:935,  
29:16:202701:442, 29:16:202901:176, 29:16:202901:244, 29:16:202901:458, 29:16:202901:540,  
29:16:202901:541, 29:16:202901:542, 29:16:202901:551, 29:16:202901:552, 29:16:202901:982,  
29:16:000000:268 (входящие в состав ЕЗП 29:16:206902:11, 29:16:206902:13)

Земли кадастровых кварталов: 29:16:200501, 29:16:202701, 29:16:202901, 29:16:204201,  
29:16:204401, 29:16:205501, 29:16:205601, 29:16:205801, 29:16:206902, 29:16:206903