

Схема расположения земельного участка
на кадастровом плане территории
№29:16:261501
Система координат МСК - 29 зона 2

Утверждена

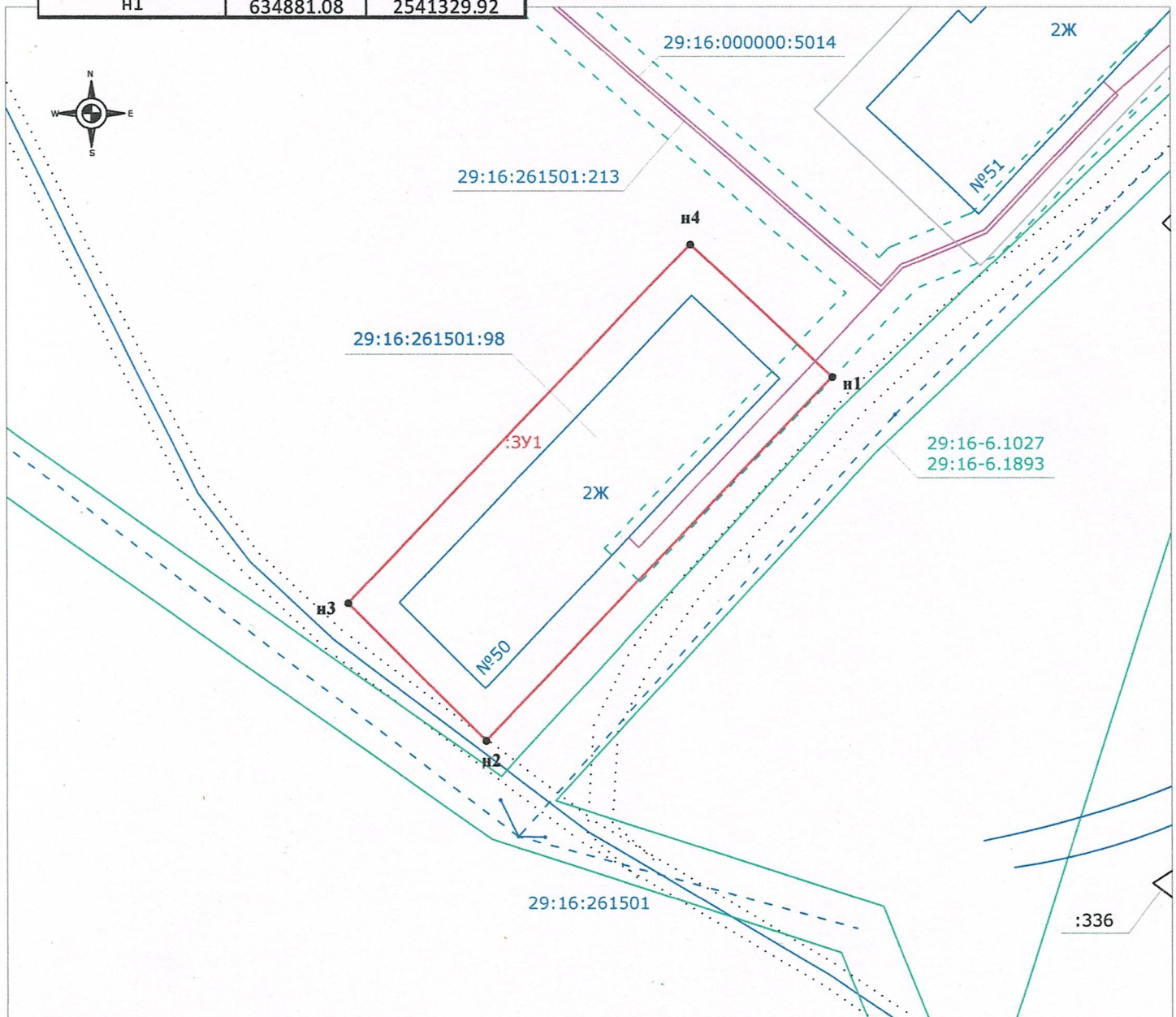
Постановлением Администрации муниципального
образования "Приморский муниципальный район"

от "_____" 2023г. № _____

Условный номер земельного участка :ЗУ1		
Площадь земельного участка 645 м2		
Обозначение характерных точек	Координаты, м.	
	X	Y
1	2	3
н1	634881.08	2541329.92
н2	634851.38	2541301.68
н3	634862.62	2541290.46
н4	634891.91	2541318.40
н1	634881.08	2541329.92

ПРИМЕЧАНИЕ:

Образуемый земельный участок частично обременен
охранной зоной сети отопления площадью 88 кв.м.



Условные обозначения:

- граница кадастрового квартала;
- граница образуемого земельного участка, сведения о которой достаточны для определения ее местоположения
- обозначение характерной точки границы образуемого земельного участка, сведения о которой позволяют однозначно определить ее местоположение на местности
- обозначение кадастрового квартала
- образуемый земельный участок

Масштаб 1:500

• н1
29:16:090301
:ЗУ1

Кадастровый инженер

Шаламов Т.Ю.

