

Муниципальное образование
«Приморский муниципальный район» Архангельской области

АДМИНИСТРАЦИЯ МУНИЦИПАЛЬНОГО ОБРАЗОВАНИЯ
«ПРИМОРСКИЙ МУНИЦИПАЛЬНЫЙ РАЙОН»

ПО С Т А Н О В Л Е Н И Е

от 2023 года

№

г. Архангельск

**О предоставлении разрешения на условно разрешенный вид
использования земельного участка**

В соответствии со статьей 39 Градостроительного кодекса Российской Федерации, Федеральным законом от 6 октября 2003 года № 131-ФЗ «Об общих принципах организации местного самоуправления в Российской Федерации», Уставом муниципального образования «Приморский муниципальный район», Порядком об организации и проведении общественных обсуждений по вопросам градостроительной деятельности на территории муниципального образования «Приморский муниципальный район» и Порядком предоставления предложений и замечаний по вопросу, рассматриваемому на общественных обсуждениях в сфере градостроительной деятельности, утвержденными решением Собрания депутатов муниципального образования «Приморский муниципальный район» от 14 июня 2018 года № 486, Правилами землепользования и застройки муниципального образования «Уемское», утвержденными решением Собрания депутатов муниципального образования «Приморский муниципальный район» от 23 декабря 2016 года № 301, на основании протокола общественных обсуждений № ____ от ____ 2023 года, заключения по результатам общественных обсуждений от ____ 2023 года, рекомендации главе муниципального образования от ____ 2023 года, заявления Костылева Н. Р., Ивина М. Н., Стефаньева Е. А., Суханова И. Ю., Смирнова И. В., Смирновой В. В. от 23 декабря 2022 года администрация муниципального образования **п о с т а н о в л я е т :**

1. Предоставить разрешение на условно разрешенный вид использования земельного участка «2.7.1 Объекты гаражного назначения» следующим земельным участкам, расположенным в п. Уемский, муниципального образования сельского поселения «Уемское» Приморского муниципального района Архангельской области:

- площадью 74 кв. м, координаты и расположение - согласно Приложению № 1 к настоящему постановлению,

- площадью 100 кв. м, координаты и расположение - согласно Приложению № 2 к настоящему постановлению,
- площадью 88 кв. м., координаты и расположение - согласно Приложению № 3 к настоящему постановлению,
- площадью 100 кв. м., координаты и расположение - согласно Приложению № 4 к настоящему постановлению,
- площадью 100 кв. м., координаты и расположение - согласно Приложению № 5 к настоящему постановлению,
- площадью 40 кв. м., координаты и расположение - согласно Приложению № 6 к настоящему постановлению.

2. Опубликовать настоящее постановление в Бюллетене «Вестник Приморского района» и разместить сетевом издании «Официальный интернет – портал «Вестник Приморского района».

3. Настоящее постановление вступает в силу со дня его подписания.

Глава муниципального образования

В.А. Рудкина

ПРИЛОЖЕНИЕ № 1
к постановлению администрации
муниципального образования
«Приморский муниципальный
район» от 2023 №

Схема расположения земельного участка
на кадастровом плане территории №29:16:080801
Система координат МСК - 29 зона 2

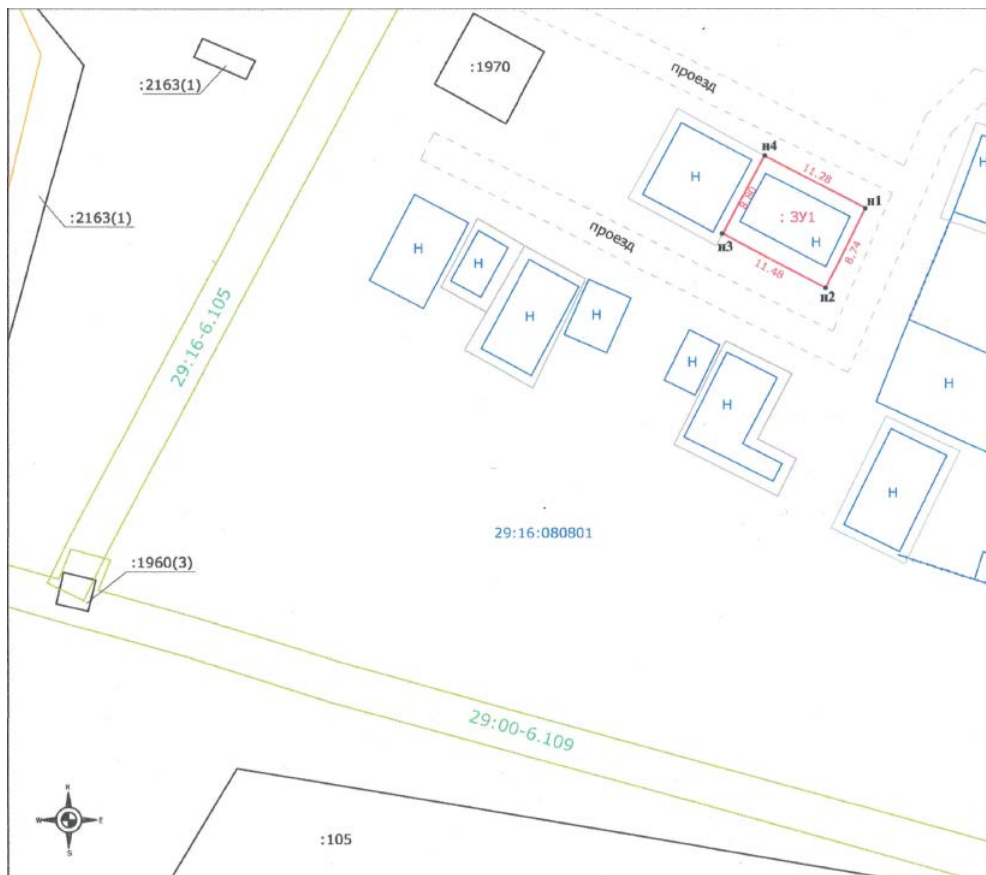
Условный номер земельного участка		:ЗУ1	
Площадь земельного участка 74 м ²			
Обозначение характерных точек	Координаты, м.		
	Х	У	
1	2	3	
н1	645329,48	2535203,73	
н2	645316,99	2535200,60	
н3	645318,55	2535194,81	
н4	645320,45	2535195,37	
н5	645330,97	2535198,38	
н1	645329,48	2535203,73	



ПРИЛОЖЕНИЕ № 2
к постановлению администрации
муниципального образования
«Приморский муниципальный
район» от 2023 г №

**Схема расположения земельного участка
на кадастровом плане территории №29:16:080801
Система координат МСК - 29 зона 2**

Условный номер земельного участка		:ЗУ1	
Площадь земельного участка 100 м2			
Обозначение характерных точек	Координаты, м.		
	Х	У	
1	2	3	
п1	645326,06	2535174,48	
п2	645318,24	2535170,57	
п3	645323,57	2535160,41	
п4	645331,35	2535164,52	
п1	645326,06	2535174,48	



ПРИЛОЖЕНИЕ № 3
к постановлению администрации
муниципального образования
«Приморский муниципальный
район» от 2023 г №

**Схема расположения земельного участка
на кадастровом плане территории №29:16:080801.
Система координат МСК - 29 зона 2**

Условный номер земельного участка		:ЗУ1
Площадь земельного участка 88 м ²		
Обозначение характерных точек	Координаты, м.	
	X	Y
1	2	3
н1	645319,14	2535146,86
н2	645308,31	2535141,63
н3	645312,05	2535134,84
н4	645315,85	2535137,03
н5	645322,40	2535140,80
н1	645319,14	2535146,86



ПРИЛОЖЕНИЕ № 4
к постановлению администрации
муниципального образования
«Приморский муниципальный
район» от 2023 г №

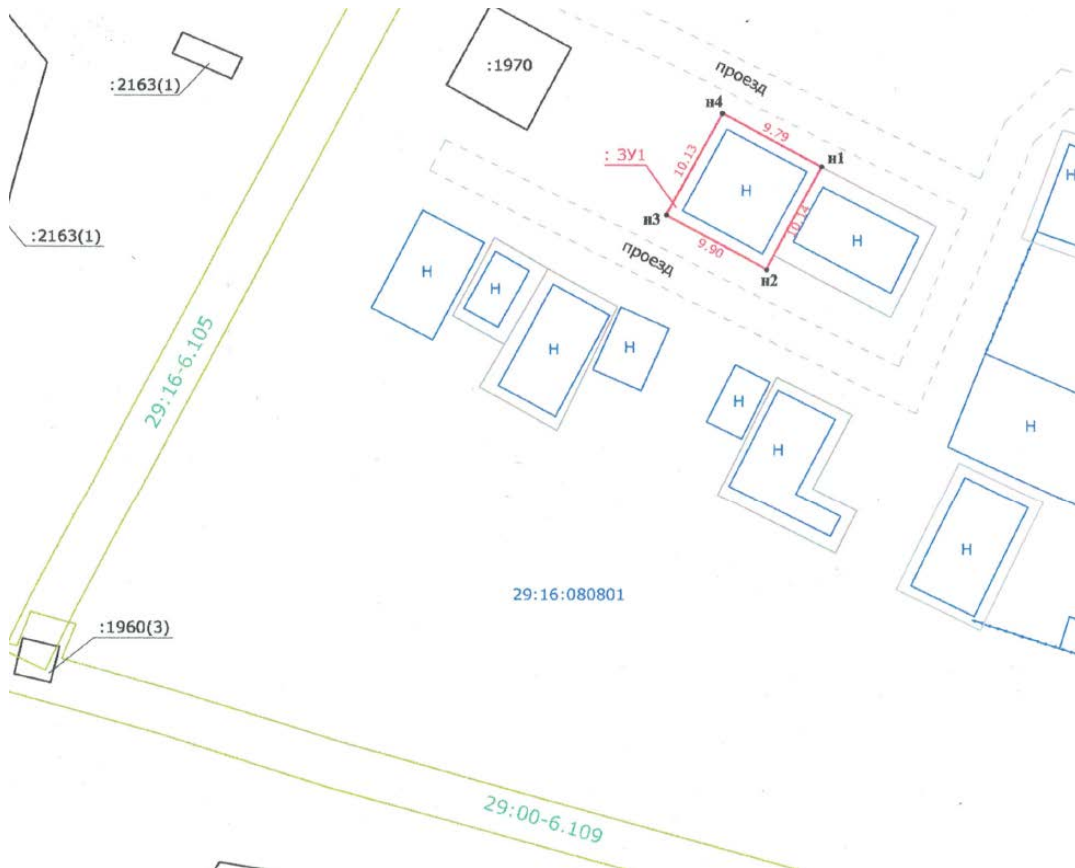
**Схема расположения земельного участка
на кадастровом плане территории №29:16:080801
Система координат МСК - 29 зона 2**

Условный номер земельного участка		:ЗУ1
Площадь земельного участка 100 м2		
Обозначение характерных точек	Координаты, м.	
	X	Y
1	2	3
н1	645301,34	2535167,62
н2	645297,58	2535165,83
н3	645302,77	2535155,55
н4	645312,97	2535160,70
н5	645309,69	2535167,20
н6	645303,29	2535163,84
н1	645301,34	2535167,62



ПРИЛОЖЕНИЕ № 5
к постановлению администрации
муниципального образования
«Приморский муниципальный
район» от 2023 г №

Условный номер земельного участка		:ЗУ1
Площадь земельного участка 100 м2		
Обозначение характерных точек	Координаты, м.	
	X	Y
1	2	3
н1	645331,35	2535164,52
н2	645322,38	2535159,78
н3	645327,06	2535151,05
н4	645335,97	2535155,89
н1	645331,35	2535164,52



ПРИЛОЖЕНИЕ № 6
к постановлению администрации
муниципального образования
«Приморский муниципальный
район» от 2023 г №

Условный номер земельного участка		:ЗУ1
Площадь земельного участка 40 м ²		
Обозначение характерных точек	Координаты, м.	
	X	Y
1	2	3
н1	645322,40	2535140,80
н2	645315,85	2535137,03
н3	645318,34	2535132,56
н4	645325,07	2535136,15
н1	645322,40	2535140,80

