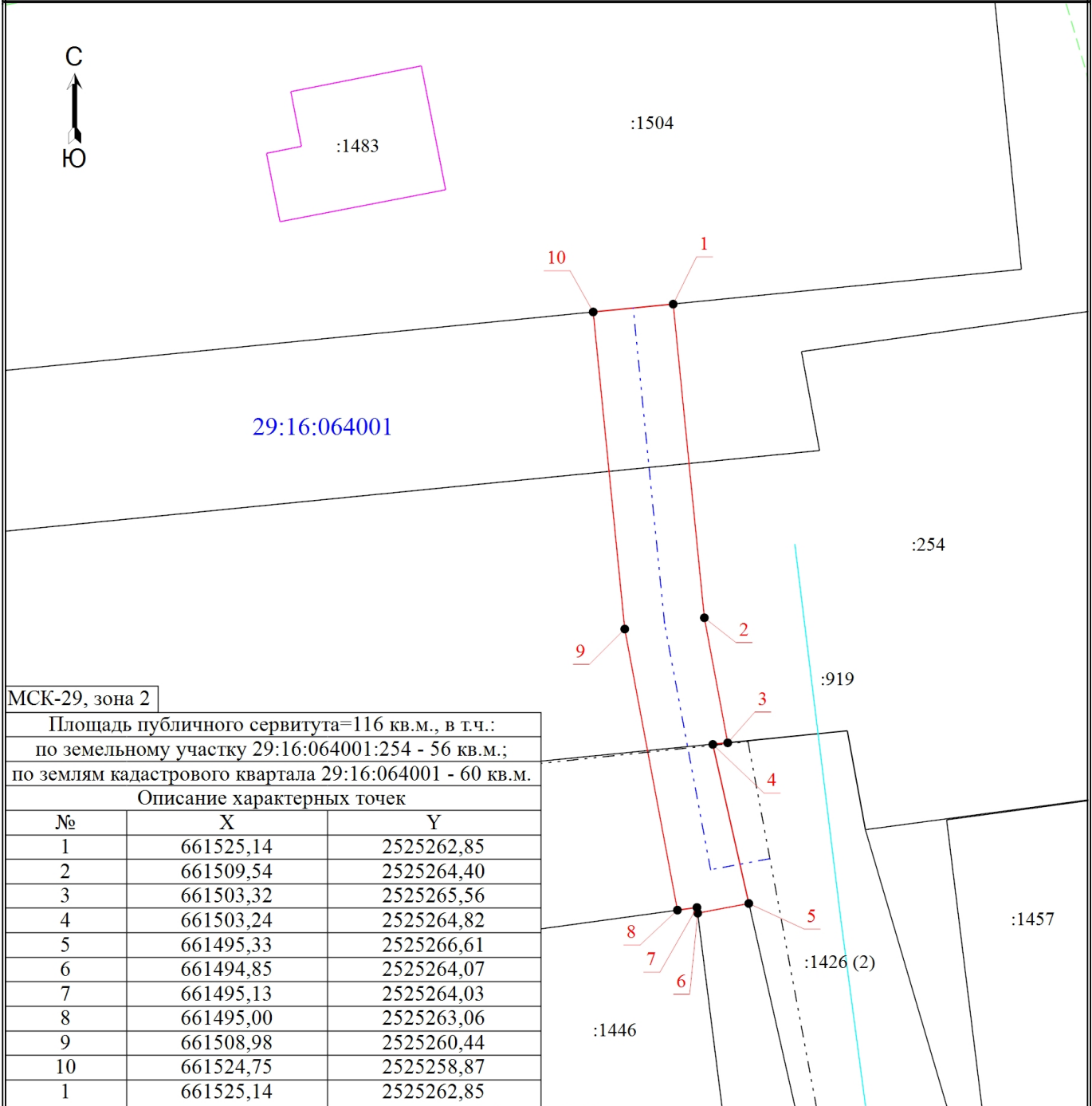


Схема расположения границ публичного сервитута на кадастровом плане территории кадастрового квартала 29:16:064001



МСК-29, зона 2

Площадь публичного сервитута=116 кв.м., в т.ч.:
по земельному участку 29:16:064001:254 - 56 кв.м.;
по землям кадастрового квартала 29:16:064001 - 60 кв.м.

Описание характерных точек

№	X	Y
1	661525,14	2525262,85
2	661509,54	2525264,40
3	661503,32	2525265,56
4	661503,24	2525264,82
5	661495,33	2525266,61
6	661494,85	2525264,07
7	661495,13	2525264,03
8	661495,00	2525263,06
9	661508,98	2525260,44
10	661524,75	2525258,87
1	661525,14	2525262,85

Масштаб 1:300

Условные обозначения

- - Граница полосы отвода земель, испрашиваемых на период строительства
- - Характерная точка границы, сведения о которой позволяют однозначно определить ее положение на местности
- 1 - Обозначение новой характерной точки
- :245 - Кадастровый номер объекта недвижимости
- (black dashed) - Часть границы, сведения ЕГРН о которой позволяют однозначно определить ее положение на местности
- (pink) - Граница здания
- (cyan) - Граница сооружения
- - - (green dashed) - Граница зоны с особыми условиями
- - - (black dashed) - Ось существующего газопровода
- - - (blue dashed) - Ось проектируемого газопровода
- 29:16:064001 - Номер кадастрового квартала