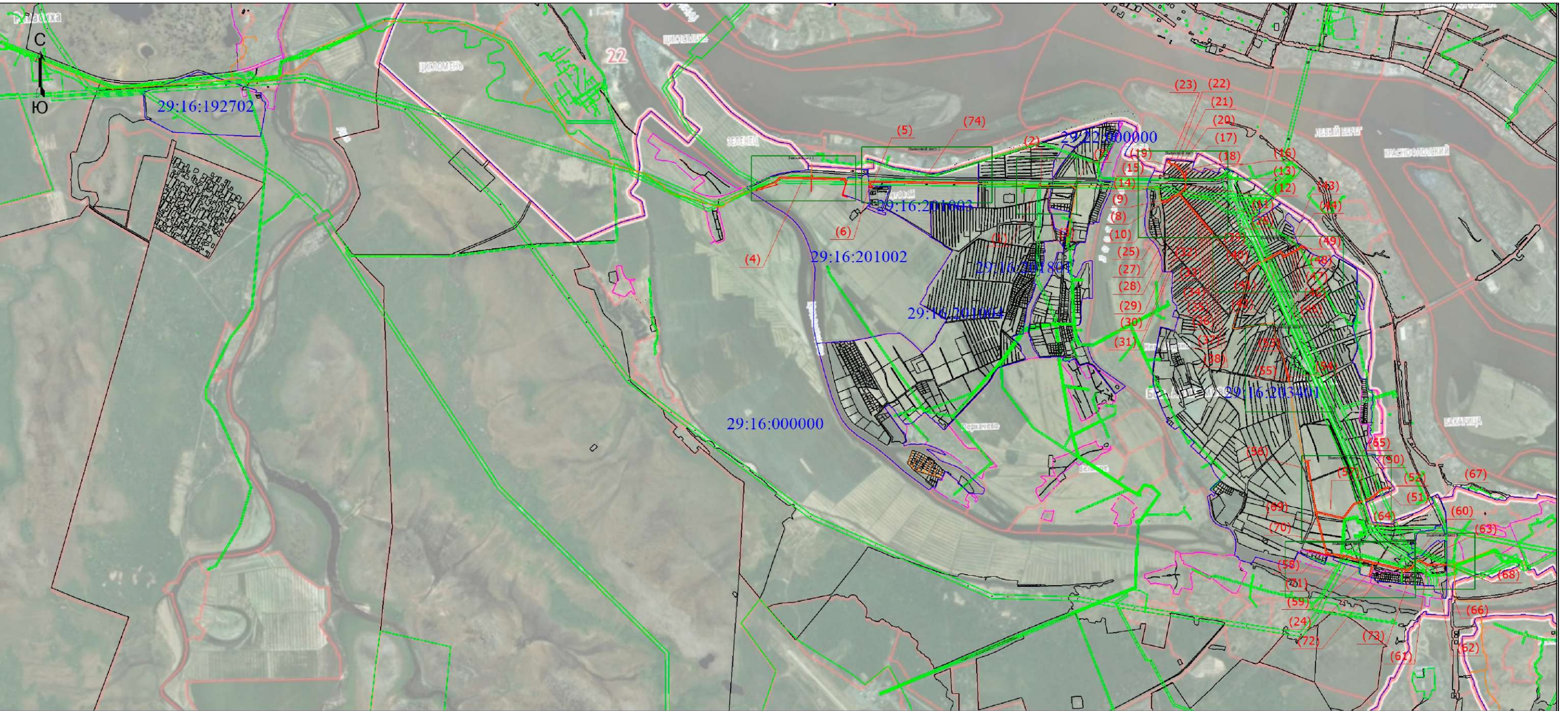


Схема расположения границ публичного сервитута



Масштаб 1:60000

Условные обозначения














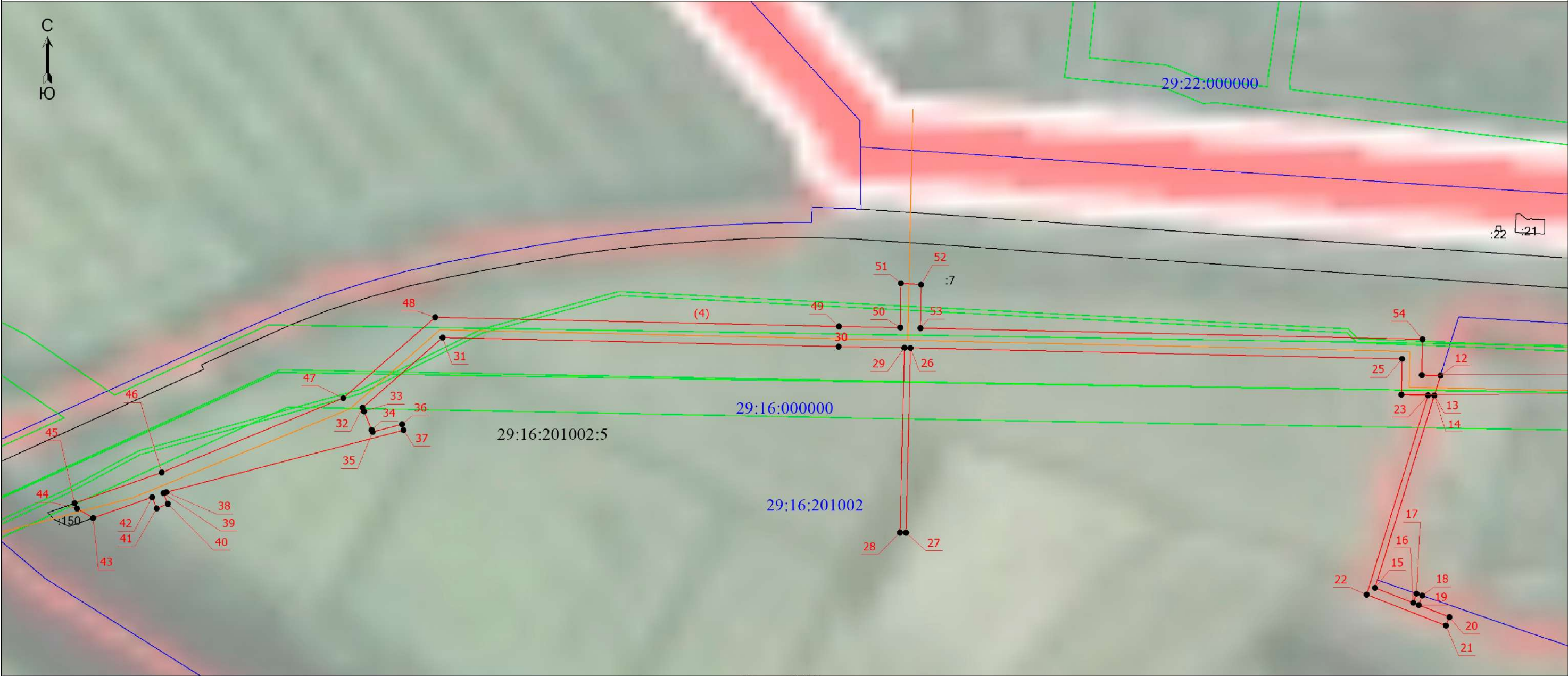
- | | |
|---|--|
|  | - Существующая часть границы, имеющиеся в ЕГРН сведения о которой достаточны для определения ее местоположения |
|  | - Проектные границы публичного сервитута |
|  | - Характерная точка границы, сведения о которой позволяют однозначно определить ее положение на местности |
|  | - Обозначение новой характерной точки |
|  | - Кадастровый номер земельного участка |
|  | - Обозначение контура земельного участка |
|  | - Проектное местоположение газопровода |
|  | - Граница зоны с особыми условиями |
|  | - Граница кадастрового квартала |
|  | - Граница населенного пункта |
|  | - Граница муниципального образования |
|  | - Граница территориальной зоны |
|  | - Номер кадастрового квартала |

Схема расположения границ публичного сервитута

Выносной лист 1

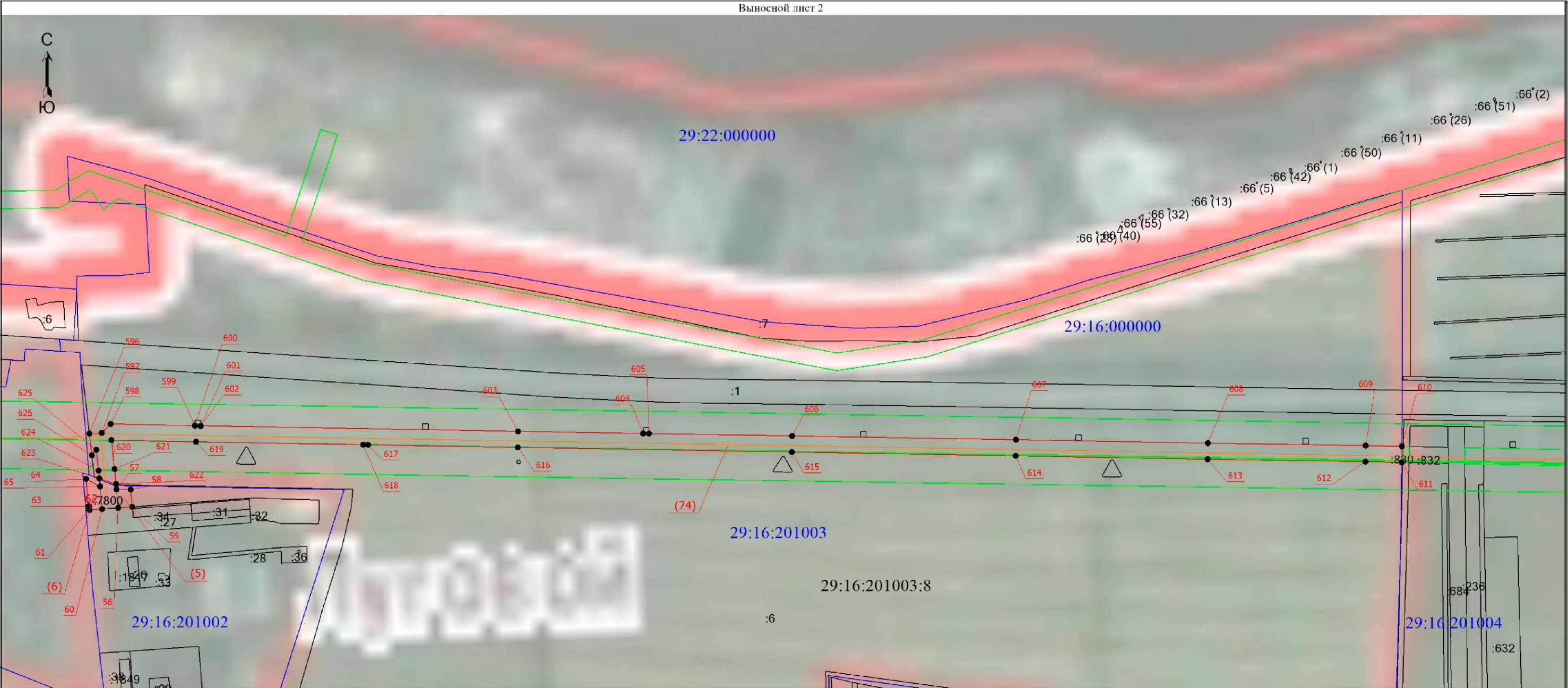


Условные обозначения

- Существующая часть границы, имеющиеся в ЕГРН сведения о которой достаточны для определения ее местоположения
- Проектные границы публичного сервитута
- Характерная точка границы, сведения о которой позволяют однозначно определить ее положение на местности
- Обозначение новой характерной точки
- Кадастровый номер земельного участка
- Обозначение контура земельного участка
- Проектное местоположение газопровода
- Граница зоны с особыми условиями
- Граница кадастрового квартала
- Граница населенного пункта
- Граница муниципального образования
- Граница территориальной зоны
- Номер кадастрового квартала
- Кадастровый номер земельного участка, в отношении которого испрашивается публичный сервитут

Схема расположения границ публичного сервитута

Выносной лист 2



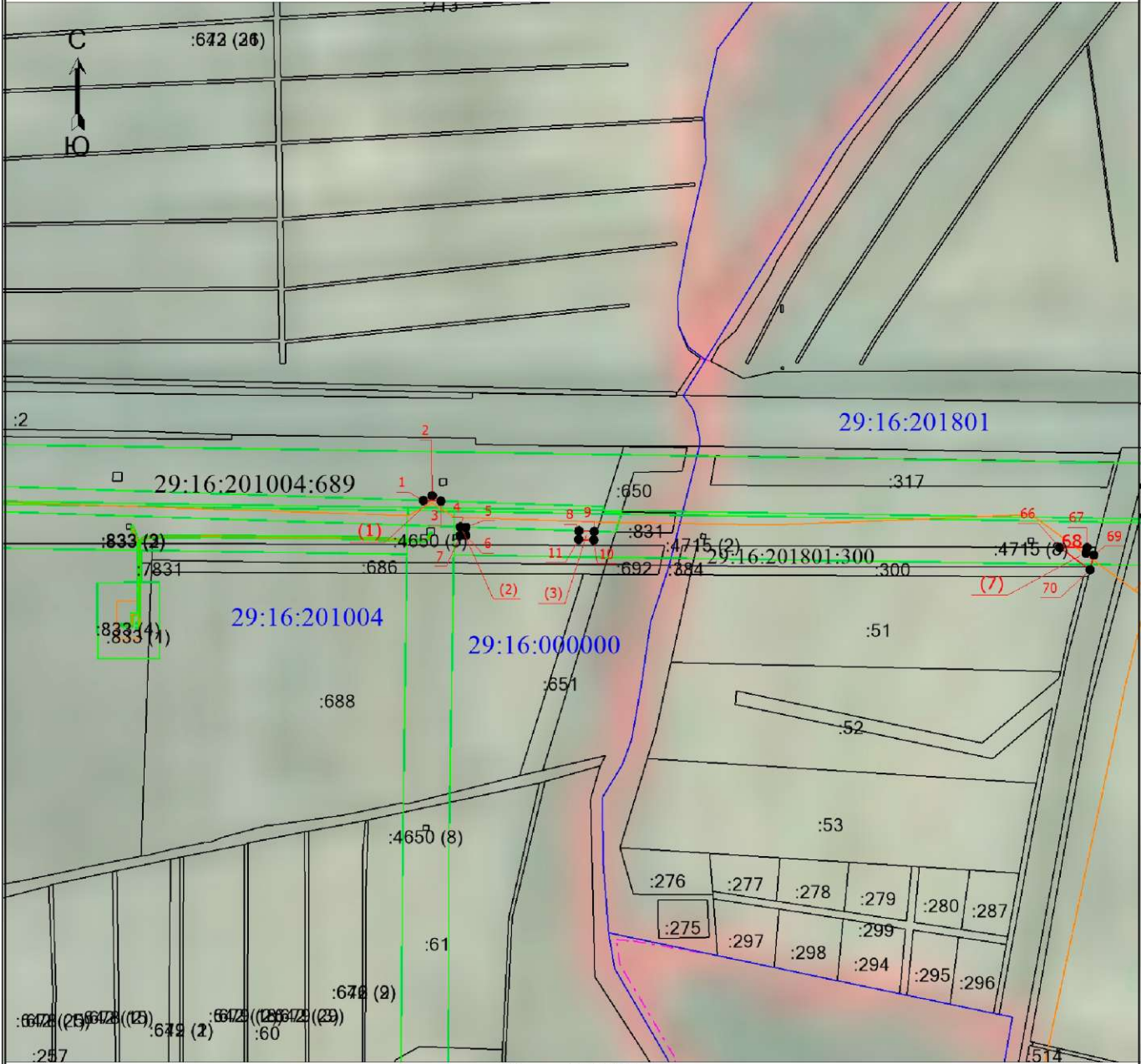
Масштаб 1:5000

Условные обозначения

- Существующая часть границы, имеющиеся в ЕГРН сведения о которой достаточны для определения ее местоположения
- Проектные границы публичного сервитута
- Характерная точка границы, сведения о которой позволяют однозначно определить ее положение на местности
- Обозначение новой характерной точки
- Кадастровый номер земельного участка
- Обозначение контура земельного участка
- Проектное местоположение газопровода
- Граница зоны с особыми условиями
- Граница кадастрового квартала
- Граница населенного пункта
- Граница муниципального образования
- Граница территориальной зоны
- Номер кадастрового квартала
- Кадастровый номер земельного участка, в отношении которого испрашивается публичный сервитут

Схема расположения границ публичного сервитута

Выносной лист 3



Масштаб 1:5000

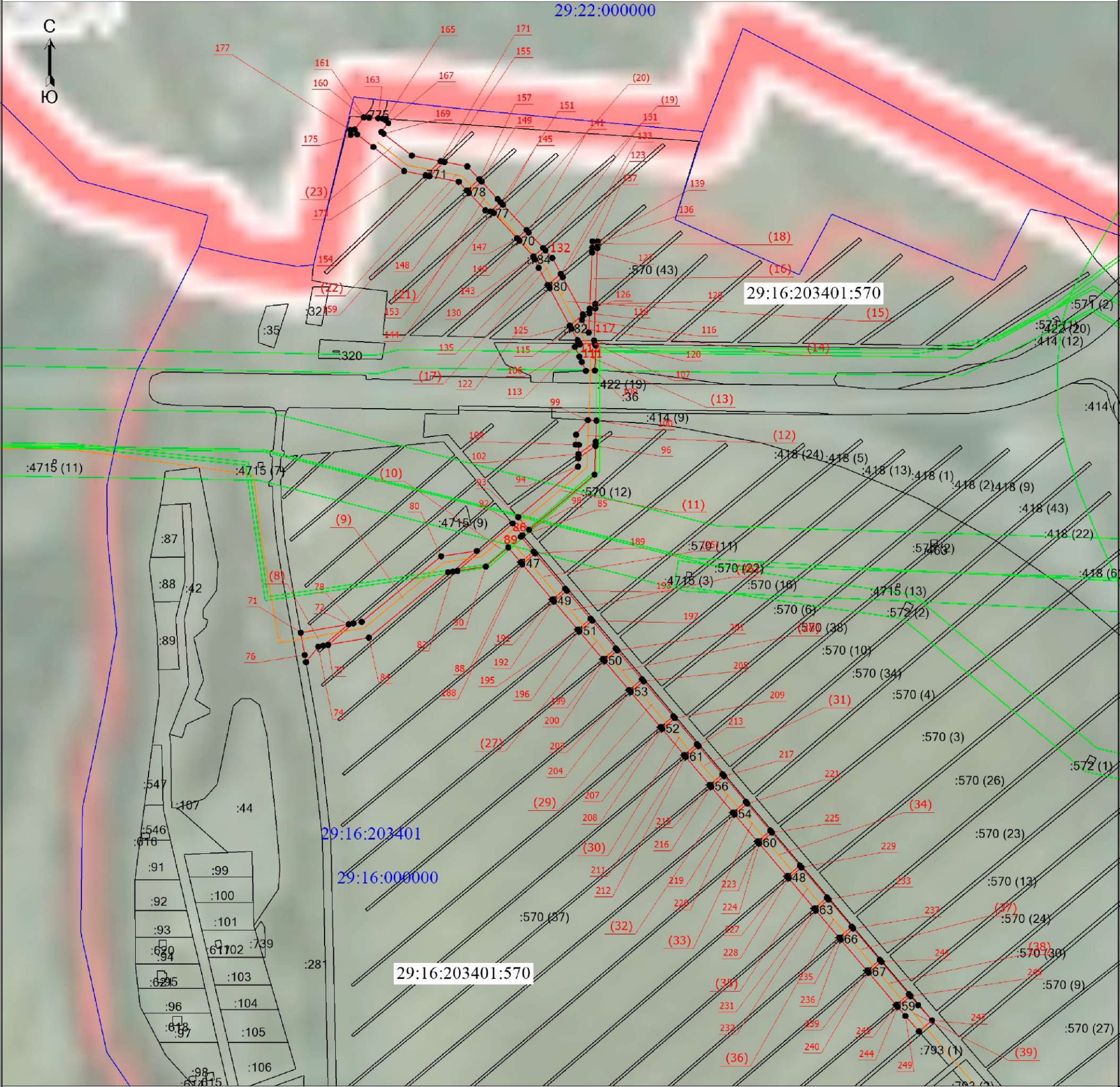
Условные обозначения

- Существующая часть границы, имеющиеся в ЕГРН сведения о которой достаточны для определения ее местоположения
- Проектные границы публичного сервитута
- Характерная точка границы, сведения о которой позволяют однозначно определить ее положение на местности
- 1 - Обозначение новой характерной точки
- :12458 - Кадастровый номер земельного участка
- :12465 (1) - Обозначение контура земельного участка
- Проектное местоположение газопровода
- Граница зоны с особыми условиями
- Граница кадастрового квартала
- Граница населенного пункта
- Граница муниципального образования
- Граница территориальной зоны
- 29:22:000000 - Номер кадастрового квартала
- 29:16:201004:689 - Кадастровый номер земельного участка, в отношении которого испрашивается публичный сервитут

Схема расположения границ публичного сервитута

Выносной лист 4

29:22:000000



Условные обозначения

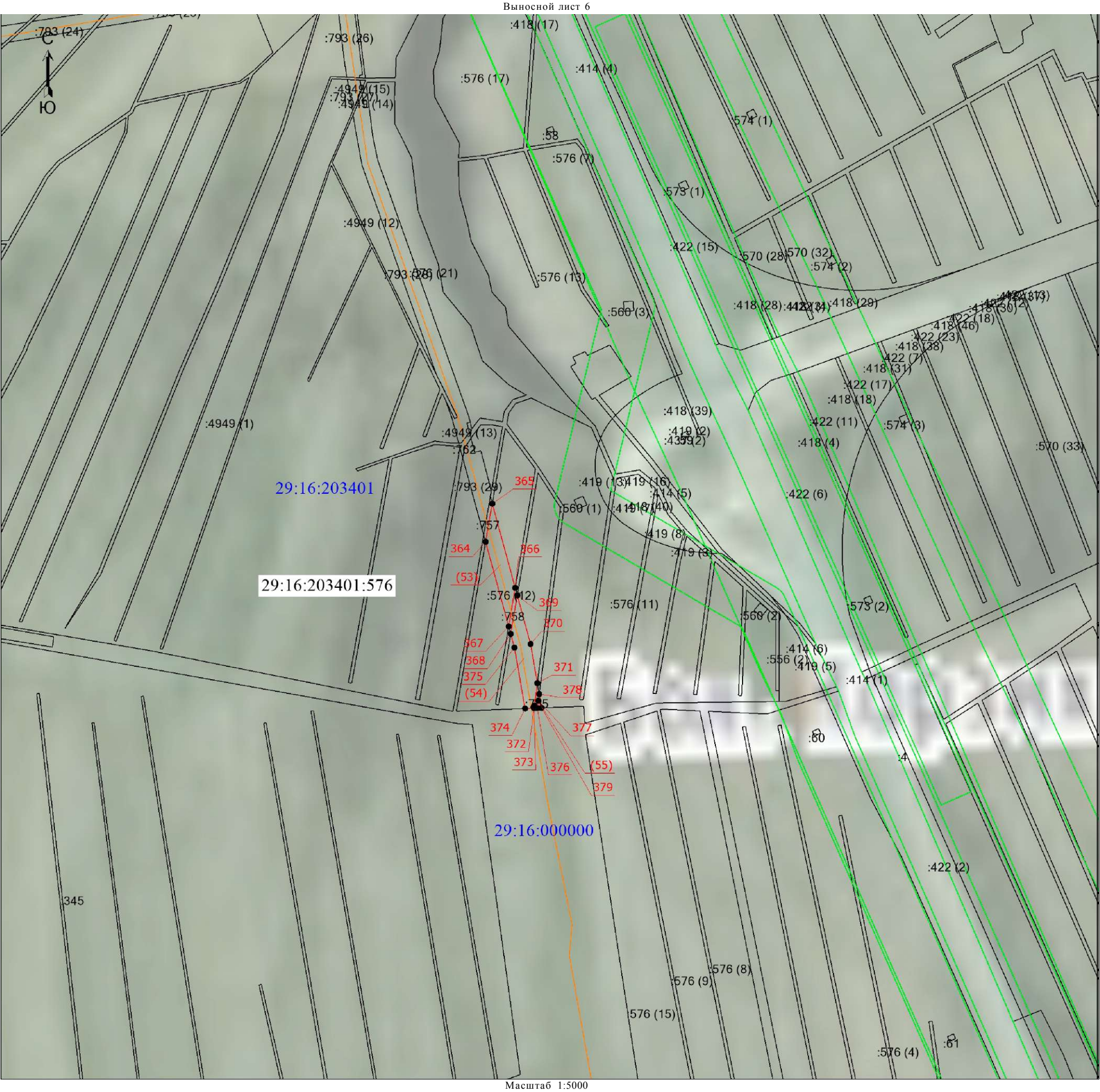
- Существующая часть границы, имеющиеся в ЕГРН сведения о которой достаточны для определения ее местоположения
- Проектные границы публичного сервитута
- Характерная точка границы, сведения о которой позволяют однозначно определить ее положение на местности
- Обозначение новой характерной точки
- Кадастровый номер земельного участка
- Обозначение контура земельного участка
- Проектное местоположение газопровода
- Граница зоны с особыми условиями
- Граница кадастрового квартала
- Граница населенного пункта
- Граница муниципального образования
- Граница территориальной зоны
- Номер кадастрового квартала
- Кадастровый номер земельного участка, в отношении которого испрашивается публичный сервитут

Выносной лист 5



| | |
|------------------|--|
| — | - Существующая часть границы, имеющиеся в ЕГРН сведения о которой достаточны для определения ее местоположения |
| — | - Проектные границы публичного сервитута |
| ● | - Характерная точка границы, сведения о которой позволяют однозначно определить ее положение на местности |
| 1 | - Обозначение новой характерной точки |
| :12458 | - Кадастровый номер земельного участка |
| :12465 (1) | - Обозначение контура земельного участка |
| — | - Проектное местоположение газопровода |
| — | - Граница зоны с особыми условиями |
| — | - Граница кадастрового квартала |
| - - - - - | - Граница населенного пункта |
| - - - - - | - Граница муниципального образования |
| — | - Граница территориальной зоны |
| 29:22:000000 | - Номер кадастрового квартала |
| 29:16:203401:570 | - Кадастровый номер земельного участка, в отношении которого испрашивается публичный сервитут |

Схема расположения границ публичного сервитута

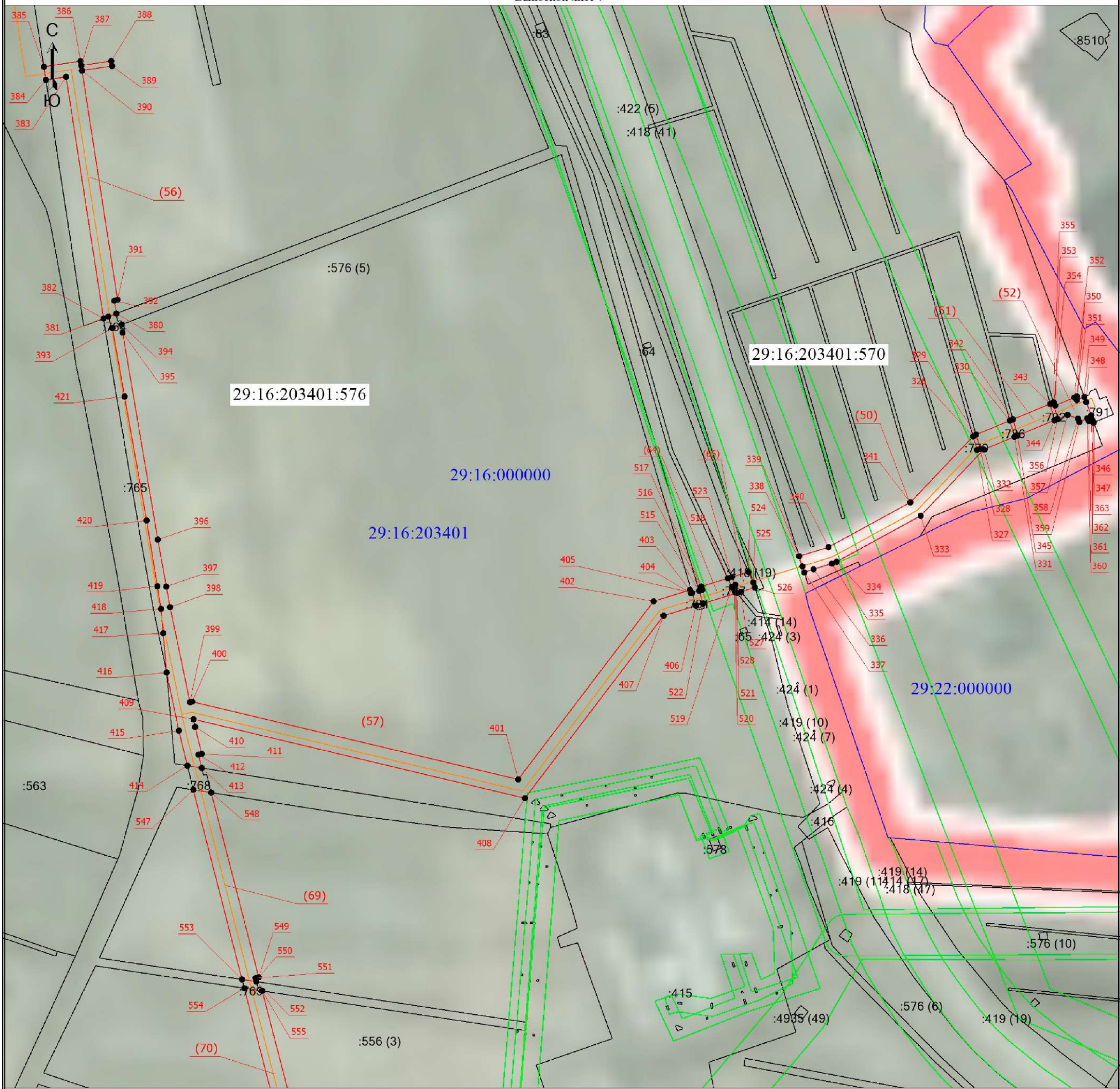


Условные обозначения

- Существующая часть границы, имеющиеся в ЕГРН сведения о которой достаточны для определения ее местоположения
- Проектные границы публичного сервитута
- Характерная точка границы, сведения о которой позволяют однозначно определить ее положение на местности
- Обозначение новой характерной точки
- " 12458 " Кадастровый номер земельного участка
- '12465 (1) " Обозначение контура земельного участка
- Проектное местоположение газопровода
- Граница зоны с особыми условиями
- Граница кадастрового квартала
- Граница населенного пункта
- Граница муниципального образования
- Граница территориальной зоны
- 29:16:000000 " Номер кадастрового квартала
- 29* 16 203401 '576 " Кадастровый номер земельного участка, в отношении которого испрашивается публичный сервитут

Схема расположения границ публичного сервитута

Выносной лист 7



Условные обозначения

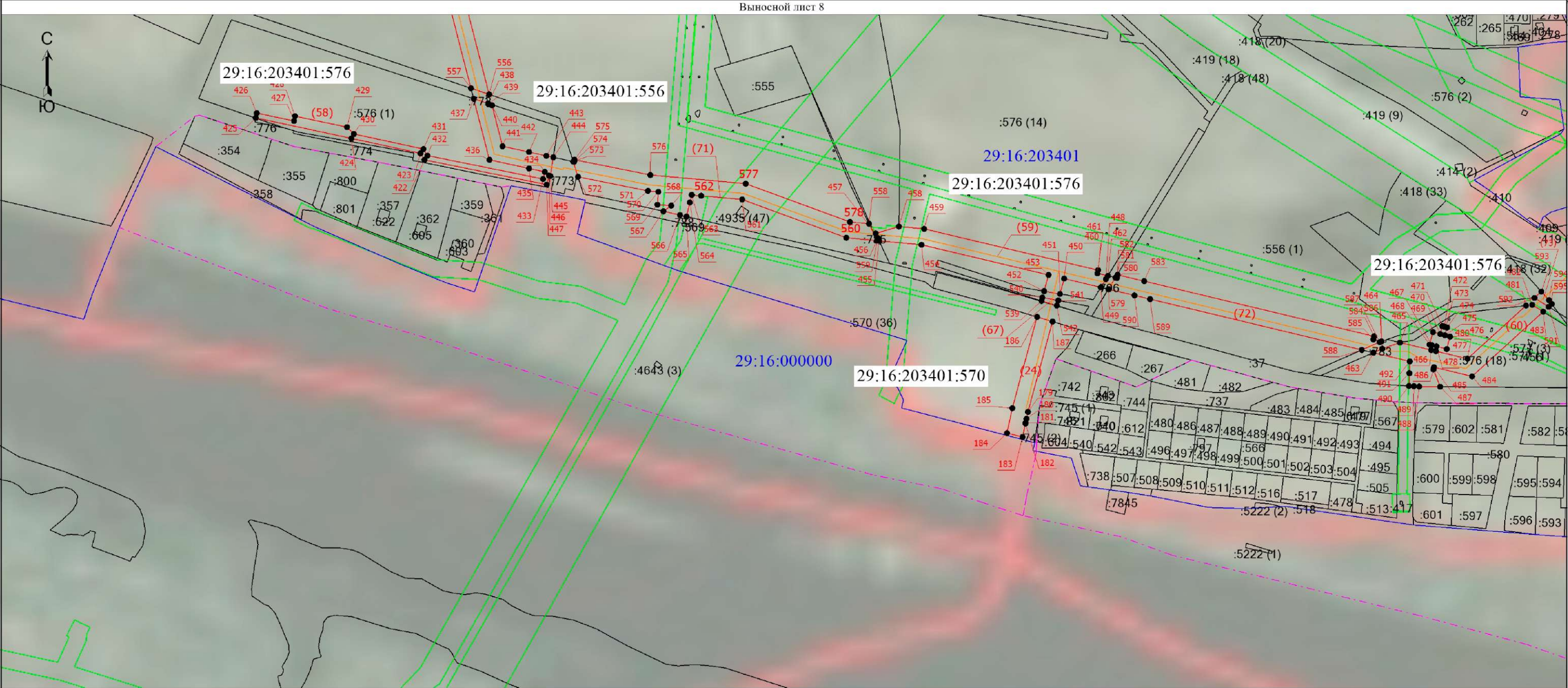
- Существующая часть границы, имеющиеся в ЕГРН сведения о которой достаточны для определения ее местоположения
- Проектные границы публичного сервитута
- Характерная точка границы, сведения о которой позволяют однозначно определить ее положение на местности
- Обозначение новой характерной точки
- Кадастровый номер земельного участка
- Обозначение контура земельного участка
- Проектное местоположение газопровода
- Граница зоны с особыми условиями
- Граница кадастрового квартала
- Граница населенного пункта
- Граница муниципального образования
- Граница территориальной зоны

1
: 12458
: 12465 (1)

29:22:000000 - Номер кадастрового квартала
29' 16' 203401 '576 " Кадастровый номер земельного участка, в отношении которого испрашивается публичный сервитут

Схема расположения границ публичного сервитута

Выносной лист 8



Масштаб 1:5000

- Условные обозначения
- Существующая часть границы, имеющиеся в ЕГРН сведения о которой достаточны для определения ее местоположения
 - Проектные границы публичного сервитута
 - Характерная точка границы, сведения о которой позволяют однозначно определить ее положение на местности
 - Обозначение новой характерной точки
 - Кадастровый номер земельного участка
 - Обозначение контура земельного участка
 - Проектное местоположение газопровода
 - Граница зоны с особыми условиями
 - Граница кадастрового квартала
 - Граница населенного пункта
 - Граница муниципального образования
 - Граница территориальной зоны
 - Номер кадастрового квартала
 - Кадастровый номер земельного участка, в отношении которого испрашивается публичный сервитут

Схема расположения границ публичного сервитута

